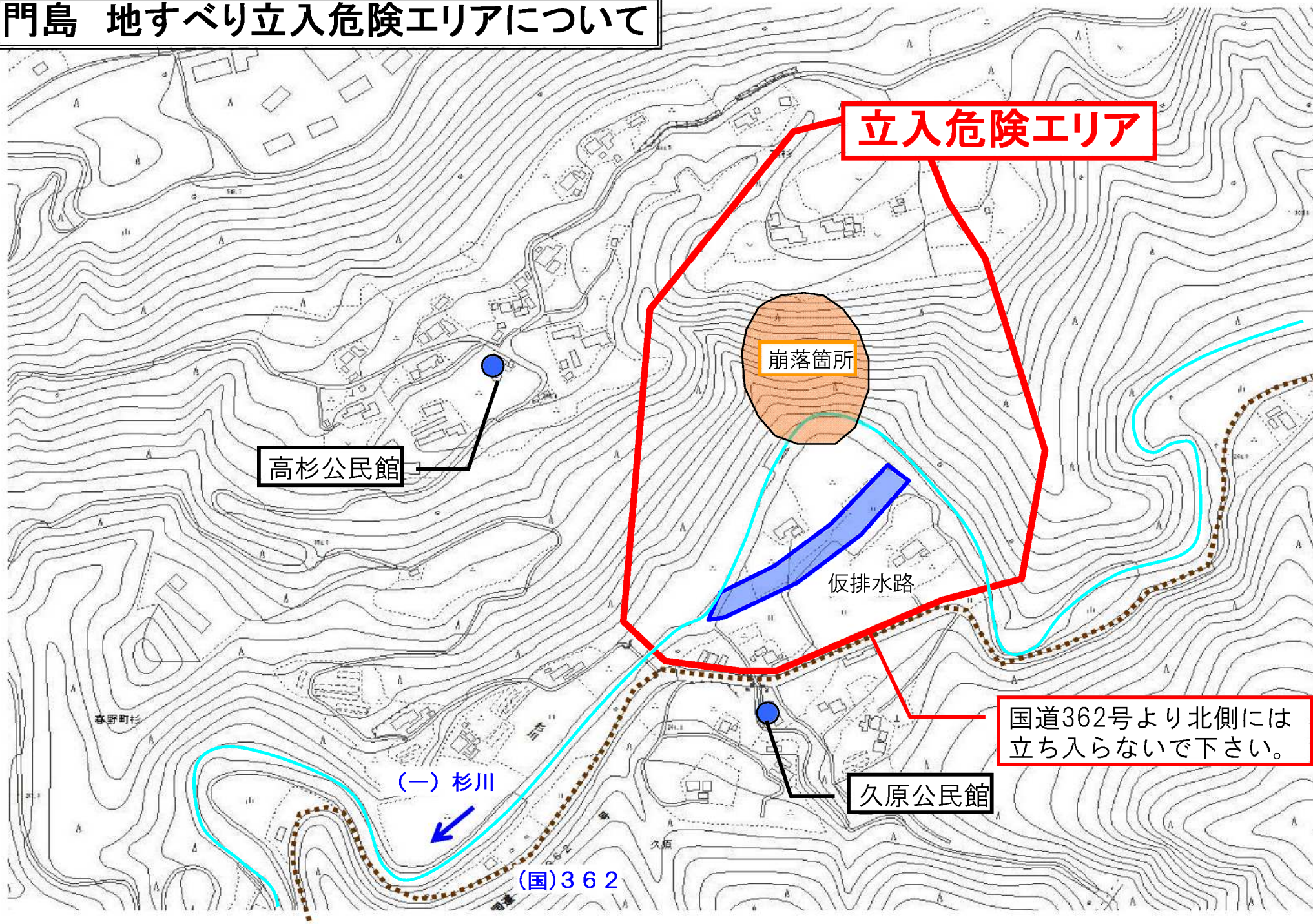


門島 地すべり立入危険エリアについて



立入危険エリア

崩落箇所

高杉公民館

仮排水路

国道362号より北側には立ち入らないで下さい。

久原公民館

(一) 杉川

(国)362

1 河川閉塞対策(仮排水路掘削)

※いずれの区域も立入は危険です。

洪水流下状況(4/25 0:15)



一級河川杉川

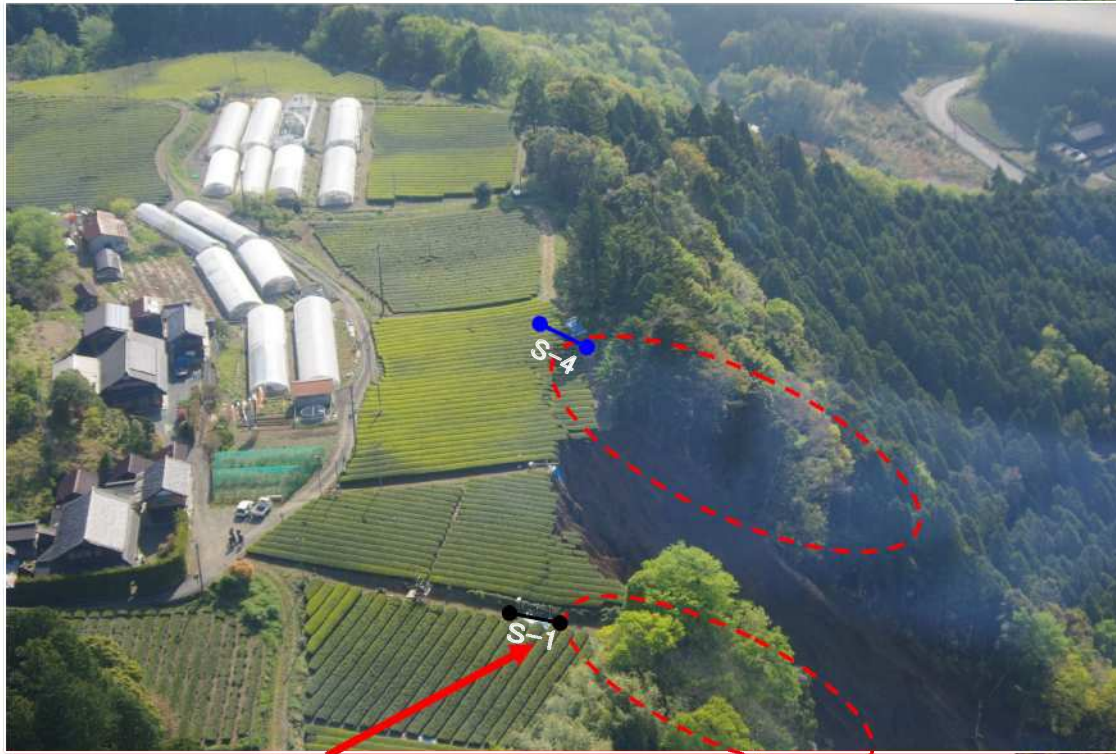
仮排水路 完了(4/24 0:30)
W=20m、L=230m

湛水状況(4/24 6:50)

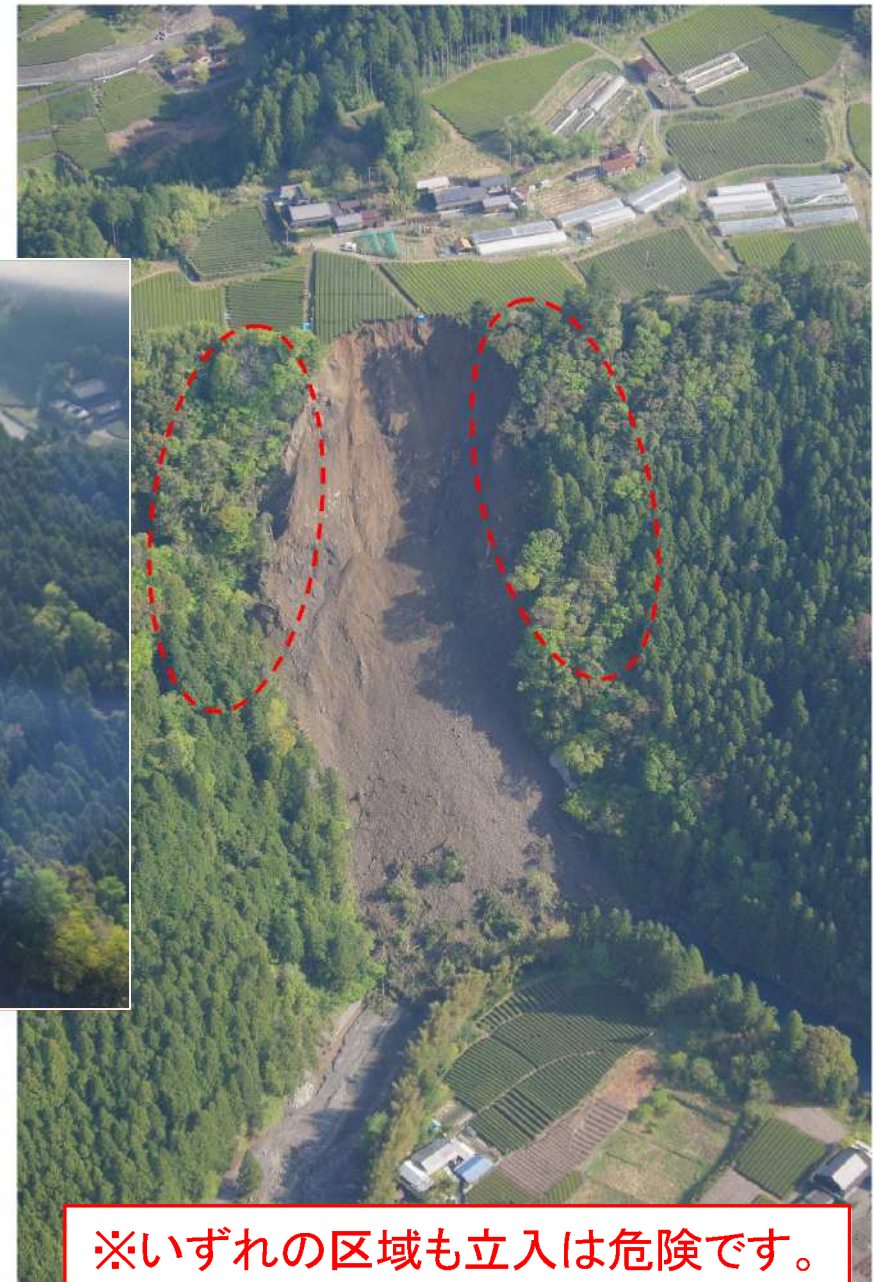


2 不安定土塊の監視

- ・今回の崩落幅 約80m 約5万m³
- ・残された不安定土塊幅(茶畑のひび割れより)
上流 約35m、下流 約45m



伸縮計設置状況(S-1)

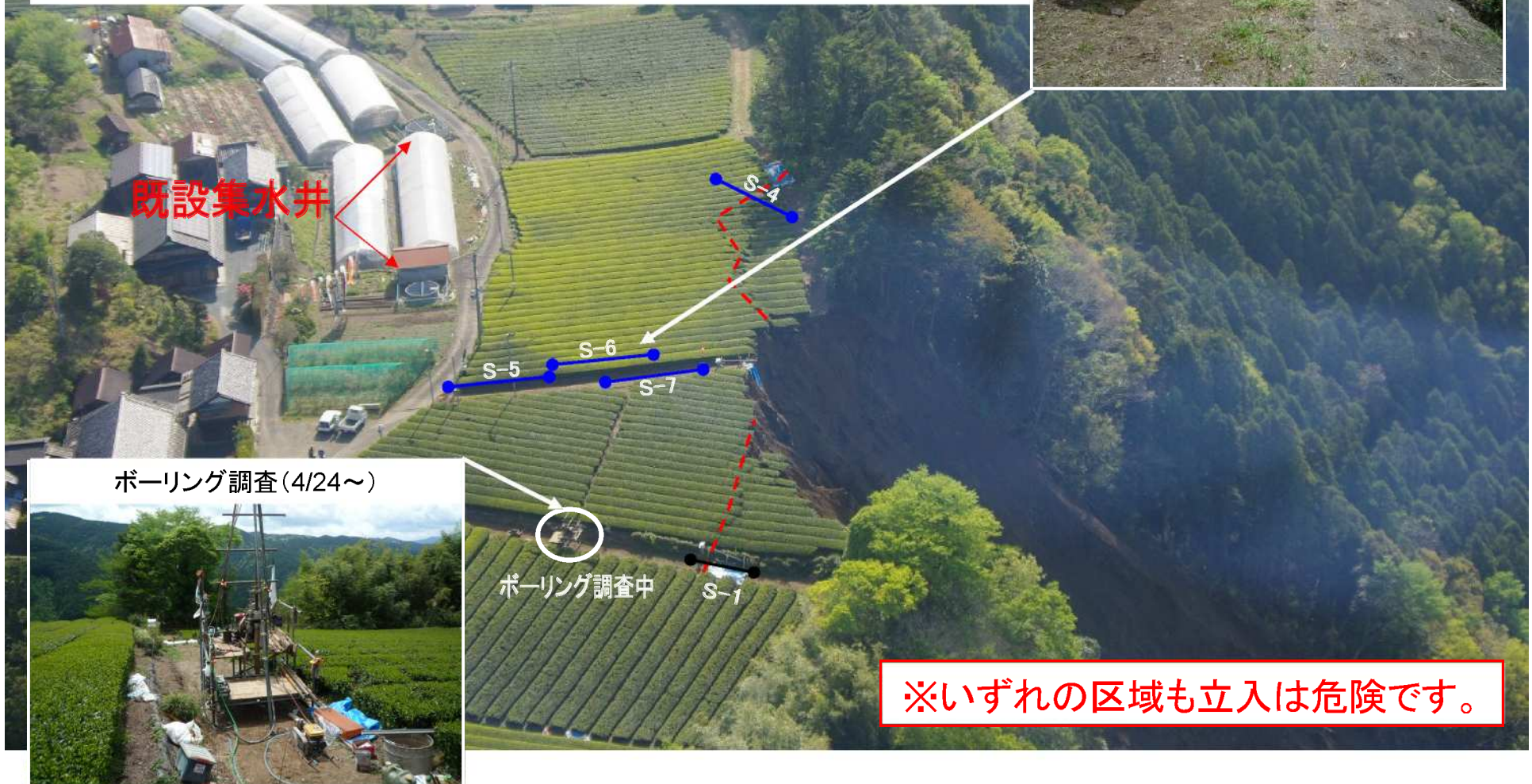


※いずれの区域も立入は危険です。

3 後背地への地すべり拡大の監視

- ・伸縮計による移動量の監視の強化
- ・ボーリングによるすべり面の確認
- ・移動杭による平面的な移動量の監視の強化

伸縮計(S-5、S-6、S-7)



既設集水井

ボーリング調査(4/24~)



ボーリング調査中

S-1

※いずれの区域も立入は危険です。