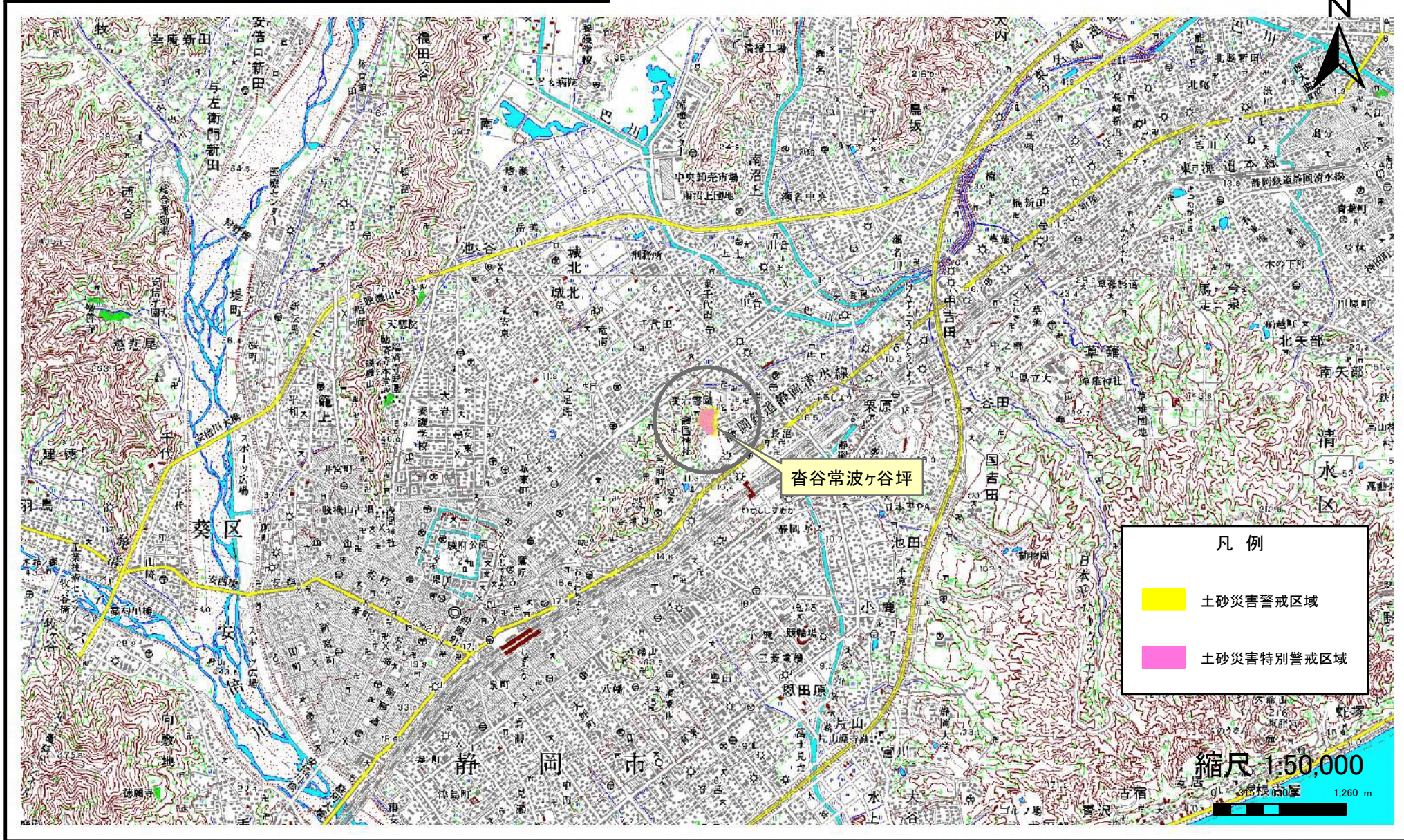


土砂災害(特別)警戒区域位置図

現象名	急傾斜地の崩壊	箇所番号	105-I-1289	区域名	沓谷常波ヶ谷坪	所在地	静岡県静岡市葵区沓谷字常波ヶ谷坪 他
告示番号		告示年月日					



測量法に基づく国土地理院長承認 (複製) R 4Jhf 378 本製品を複製する場合には、国土地理院の長の承認を得なければならない。
 ※ 画面及び印刷された図面の縮尺は、原寸とは異なります。

静岡県