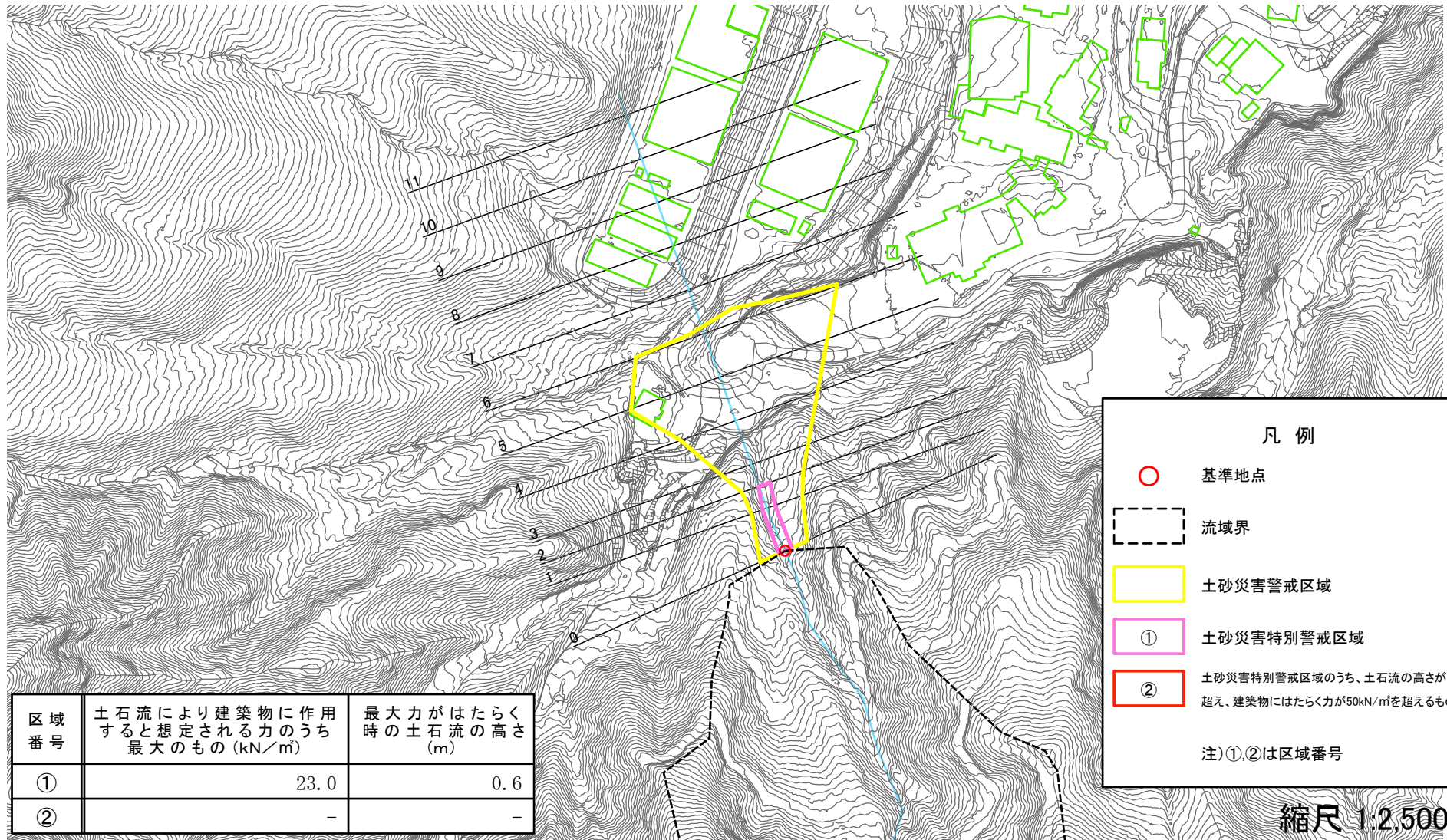


# 土砂災害(特別)警戒区域区域図

現象名	土石流	箇所番号	219-S-006-3	区域名	横川沢F	所在地	静岡県下田市横川
告示番号		告示年月日					



凡 例

- 基準地点
- 流域界
- 土砂災害警戒区域
- ① 土砂災害特別警戒区域
- ② 土砂災害特別警戒区域のうち、土石流の高さが1mを超え、建築物にはたらく力が50kN/m<sup>2</sup>を超えるもの

注)①,②は区域番号

区域番号	土石流により建築物に作用すると想定される力のうち最大のもの (kN/m <sup>2</sup> )	最大力がはたらく時の土石流の高さ (m)
①	23.0	0.6
②	-	-

注) 特別警戒区域内で、各測線間の土地における土石流の最大力及び最大力がはたらく時の土石流の高さは「別表」に示す。



## 土砂災害特別警戒区域区域図・別表

特別警戒区域内で、各測線間の土地における土石等の最大力及び最大力がはたらく時の土石等の高さ

現象名		土石流		箇所番号	219-S-006-3	区域名		横川沢D(3)		所在地		静岡県下田市横川							
告示番号				告示年月日															
区 域		①:②以外の区域				②:土石流の高さが1mを超え、建築物に作用する力が50kN/m <sup>2</sup> を超える区域				区 域		①:②以外の区域				②:土石流の高さが1mを超え、建築物に作用する力が50kN/m <sup>2</sup> を超える区域			
起点 (測線)	終点 (測線)	建築物に作用する土石等の最大力(kN/m <sup>2</sup> )		最大力がはたらく時の土石等の高さ(m)		建築物に作用する土石等の最大力(kN/m <sup>2</sup> )		最大力がはたらく時の土石等の高さ(m)		起点 (測線)	終点 (測線)	建築物に作用する土石等の最大力(kN/m <sup>2</sup> )		最大力がはたらく時の土石等の高さ(m)		建築物に作用する土石等の最大力(kN/m <sup>2</sup> )		最大力がはたらく時の土石等の高さ(m)	
No.0	No.1	23.0		0.6															
No.1	No.2	17.3		0.6															