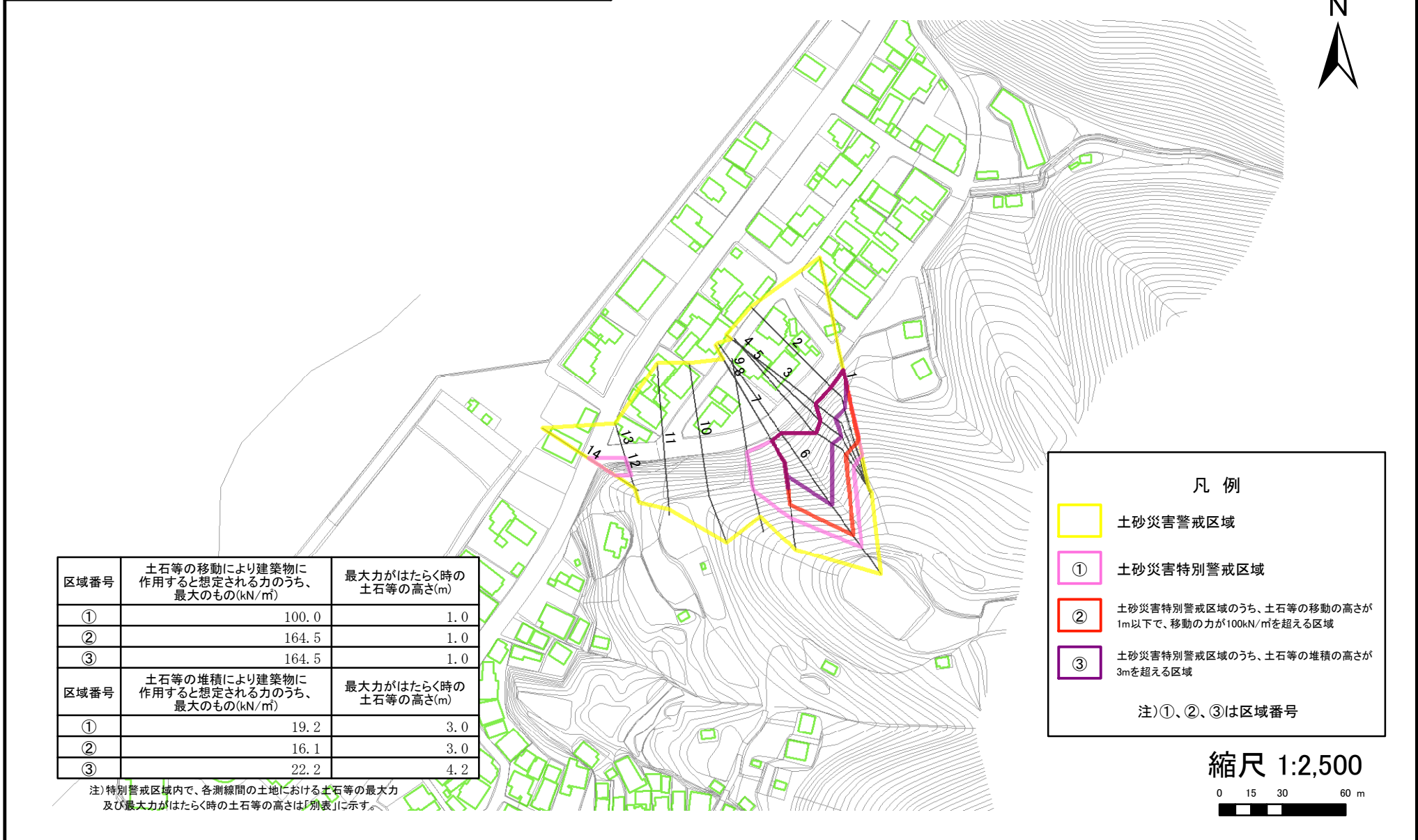


土砂災害(特別)警戒区域区域図

現象名	急傾斜地の崩壊	箇所番号	103-I-3332	区域名	重寺蛭子洞C	所在地	静岡県沼津市内浦重寺字蛭子洞他
告示番号		告示年月日					



区域番号	土石等の移動により建築物に作用すると想定される力のうち、最大のもの(kN/m ²)	最大力がはたらく時の土石等の高さ(m)
①	100.0	1.0
②	164.5	1.0
③	164.5	1.0
区域番号	土石等の堆積により建築物に作用すると想定される力のうち、最大のもの(kN/m ²)	最大力がはたらく時の土石等の高さ(m)
①	19.2	3.0
②	16.1	3.0
③	22.2	4.2

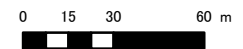
注)特別警戒区域内で、各測線間の土地における土石等の最大力及び最大力がはたらく時の土石等の高さは「別表」に示す。

凡 例

- 土砂災害警戒区域
- ① 土砂災害特別警戒区域
- ② 土砂災害特別警戒区域のうち、土石等の移動の高さが1m以下で、移動の力が100kN/m²を超える区域
- ③ 土砂災害特別警戒区域のうち、土石等の堆積の高さが3mを超える区域

注)①、②、③は区域番号

縮尺 1:2,500



画面及び印刷された図面の縮尺は、原寸とは異なります。

