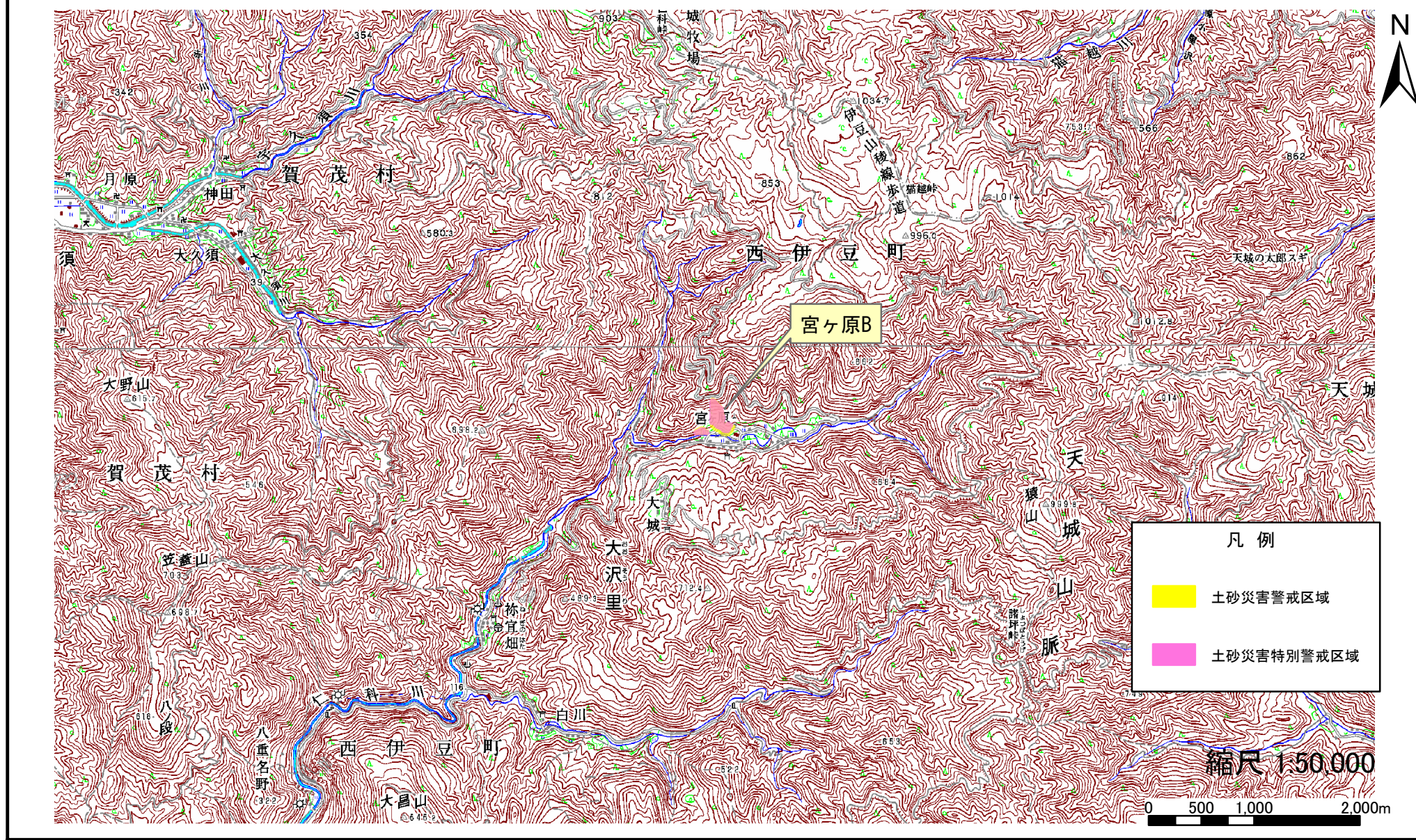


土砂災害(特別)警戒区域位置図

現象名	急傾斜地の崩壊	箇所番号	101-II-0345	区域名	宮ヶ原B	所在地	静岡県賀茂郡西伊豆町大沢里柵宜畑字尻落場
告示番号		告示年月日					



この地図は、国土地理院長の承認を得て、同院発行の数値地図50000（地図画像）を複製したものである。（承認番号 平27情複、第276号）

静岡県