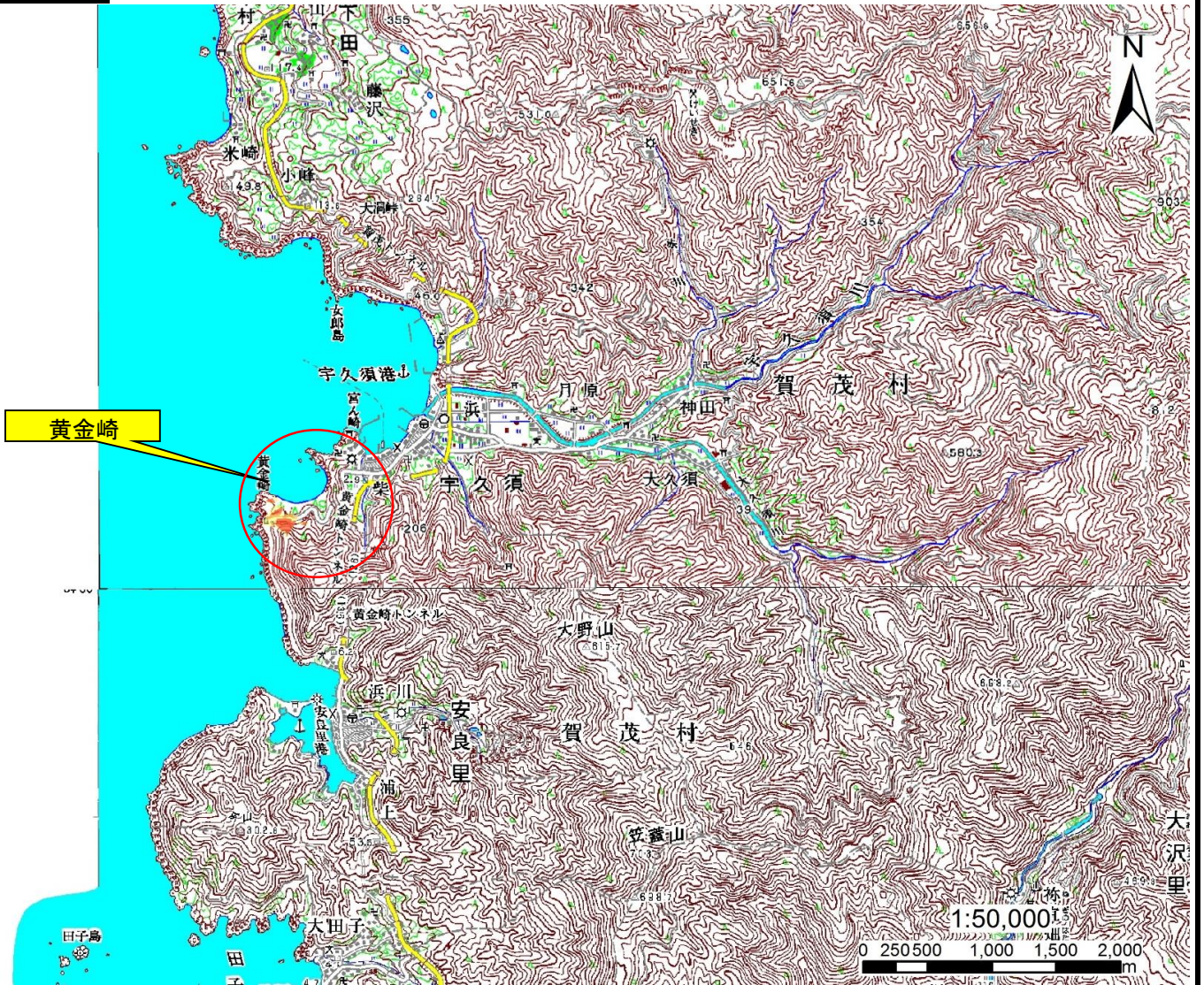




土砂災害（特別）警戒区域位置図

| | | | | | | | |
|------|---------|-------|------------|-----|-----|-----|--------------------|
| 現象名 | 急傾斜地の崩壊 | 箇所番号 | 101-I-3192 | 区域名 | 黄金崎 | 所在地 | 静岡県賀茂郡西伊豆町宇久須字砥山 他 |
| 告示番号 | | 告示年月日 | | | | | |



| 凡例 | |
|---|------------|
|  | 土砂災害警戒区域 |
|  | 土砂災害特別警戒区域 |

この地図は、国土地理院長の承認を得て、同院発行の数値地図50000(地図画像)を複製したものである。(承認番号 平28情複、第296号)

※画面及び印刷された図面の縮尺は原寸とは異なります。