

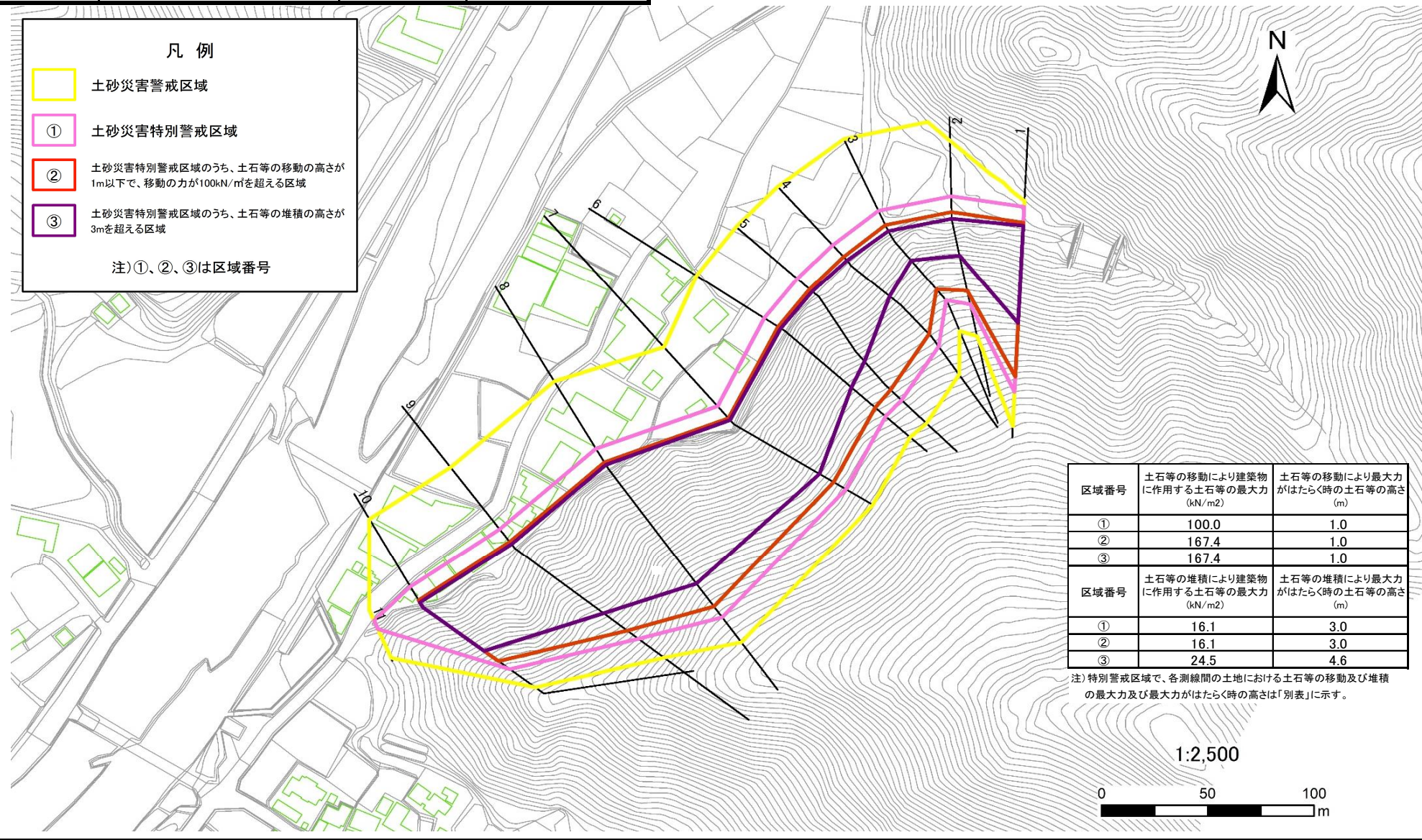
土砂災害（特別）警戒区域区域図

現象名	急傾斜地の崩壊	箇所番号	101-I-0402-2	区域名	岩谷戸C	所在地	静岡県賀茂郡西伊豆町一色字岩谷戸 他
告示番号		告示年月日					

凡例

- 土砂災害警戒区域
- ① 土砂災害特別警戒区域
- ② 土砂災害特別警戒区域のうち、土石等の移動の高さが1m以下で、移動の力が100kN/m²を超える区域
- ③ 土砂災害特別警戒区域のうち、土石等の堆積の高さが3mを超える区域

注) ①、②、③は区域番号



区域番号	土石等の移動により建築物に作用する土石等の最大力 (kN/m ²)	土石等の移動により最大力がはたらく時の土石等の高さ (m)
①	100.0	1.0
②	167.4	1.0
③	167.4	1.0
区域番号	土石等の堆積により建築物に作用する土石等の最大力 (kN/m ²)	土石等の堆積により最大力がはたらく時の土石等の高さ (m)
①	16.1	3.0
②	16.1	3.0
③	24.5	4.6

注) 特別警戒区域で、各測線間の土地における土石等の移動及び堆積の最大力及び最大力がはたらく時の高さは「別表」に示す。

1:2,500

