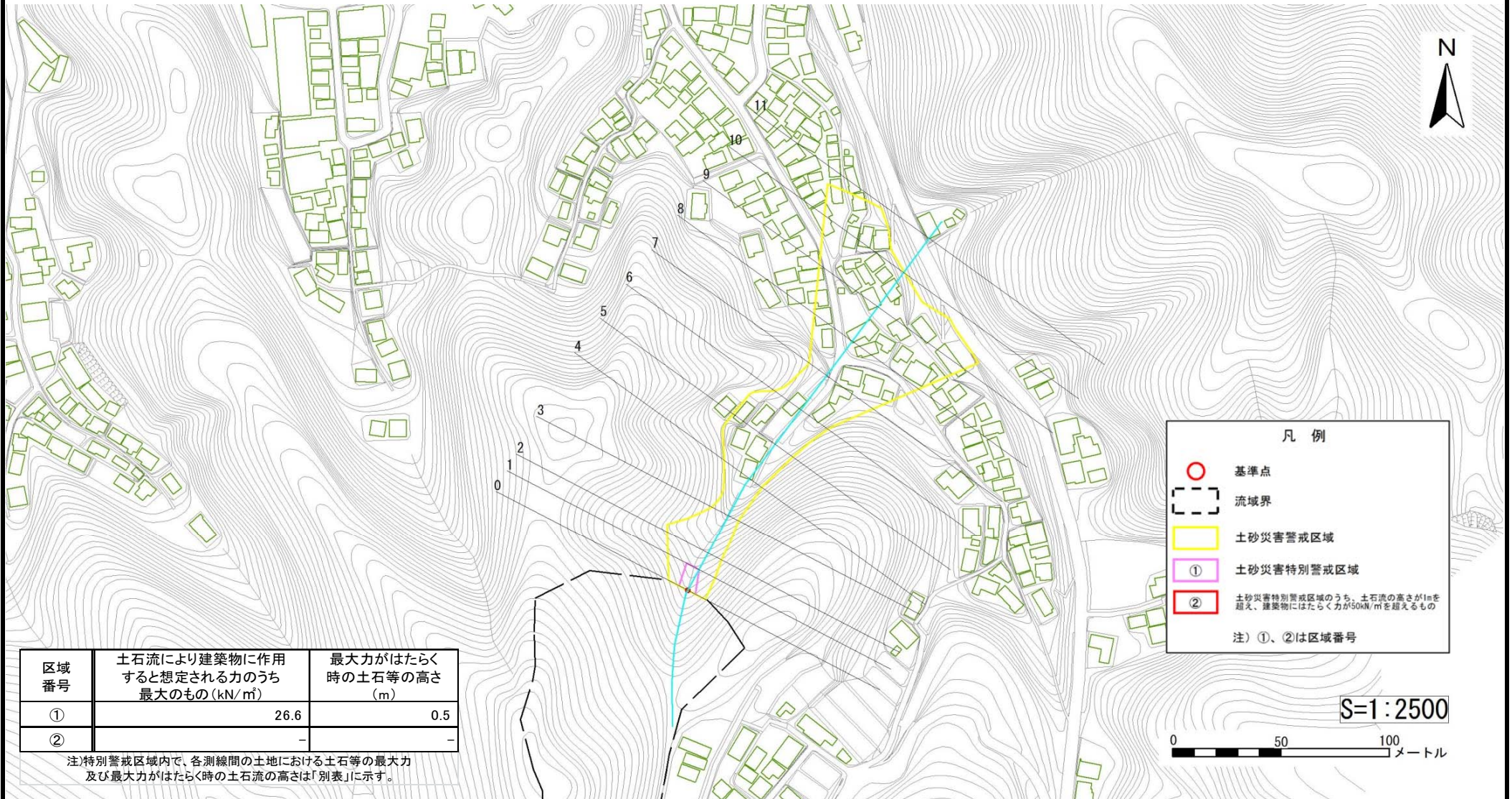


土砂災害(特別)警戒区域区域図

現象名	土石流	箇所番号	306-I-033	区域名	兼山沢	所在地	静岡県賀茂郡西伊豆町田子
告示番号		告示年月日					



図面及び印刷された図面の縮尺は、原寸とは異なります。

土砂災害特別警戒区域区域図・別表

特別警戒区域内で、各測線間の土地における土石等の最大力及び最大力がはたらく時の土石等の高さ

現象名		土石流		箇所番号	306-I-033		区域名	兼山沢		所在地	静岡県賀茂郡西伊豆町田子		
告示番号				告示年月日									
区域		①:②以外の区域		②:土石流の高さが1mを超え、建築物に作用する力が50kN/m ² を超える区域		区域		①:②以外の区域		②:土石流の高さが1mを超え、建築物に作用する力が50kN/m ² を超える区域			
起点 (測線)	終点 (測線)	建築物に作用する土石等の最大力(kN/m ²)	最大力がはたらく時の土石等の高さ(m)	建築物に作用する土石等の最大力(kN/m ²)	最大力がはたらく時の土石等の高さ(m)	起点 (測線)	終点 (測線)	建築物に作用する土石等の最大力(kN/m ²)	最大力がはたらく時の土石等の高さ(m)	建築物に作用する土石等の最大力(kN/m ²)	最大力がはたらく時の土石等の高さ(m)		
No. 0	No. 1	26.6	0.5	-	-								