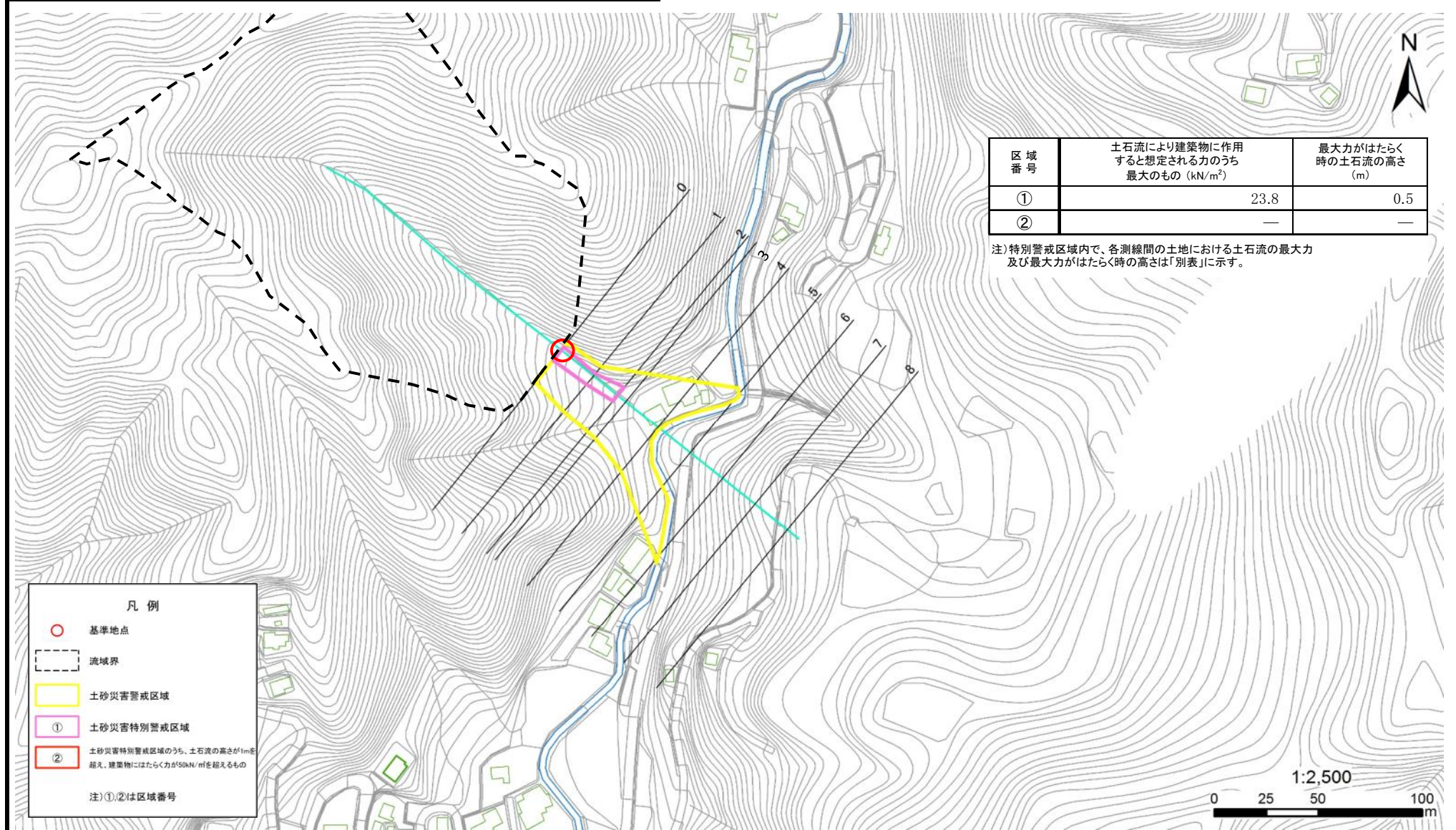


土砂災害（特別）警戒区域区域図

現象名	土石流	箇所番号	306-I-020	区域名	ノリカタ沢	所在地	静岡県賀茂郡西伊豆町仁科字ノリカタ 他
告示番号		告示年月日					



土砂災害特別警戒区域区域図・別表

特別警戒区域内で、各測線間の土地における土石等の最大力及び最大力がはたらく時の土石等の高さ

現象名		土石流		箇所番号	306-I-020		区域名	ノカタ沢		所在地	静岡県賀茂郡西伊豆町仁科字ノカタ 他				
告示番号						告示年月日									
区 域		①:②以外の区域				②:土石流の高さが1mを超え、建築物に作用する力が50kN/m ² を超える区域				区 域		①:②以外の区域		②:土石流の高さが1mを超え、建築物に作用する力が50kN/m ² を超える区域	
起点 (測線)	終点 (測線)	建築物に作用する土石等の最大力(kN/m ²)	最大力がはたらく時の土石等の高さ(m)	建築物に作用する土石等の最大力(kN/m ²)	最大力がはたらく時の土石等の高さ(m)	起点 (測線)	終点 (測線)	建築物に作用する土石等の最大力(kN/m ²)	最大力がはたらく時の土石等の高さ(m)	建築物に作用する土石等の最大力(kN/m ²)	最大力がはたらく時の土石等の高さ(m)	建築物に作用する土石等の最大力(kN/m ²)	最大力がはたらく時の土石等の高さ(m)		
No.0	No.1	23.8	0.5												
No.1	No.2	23.8	0.5												