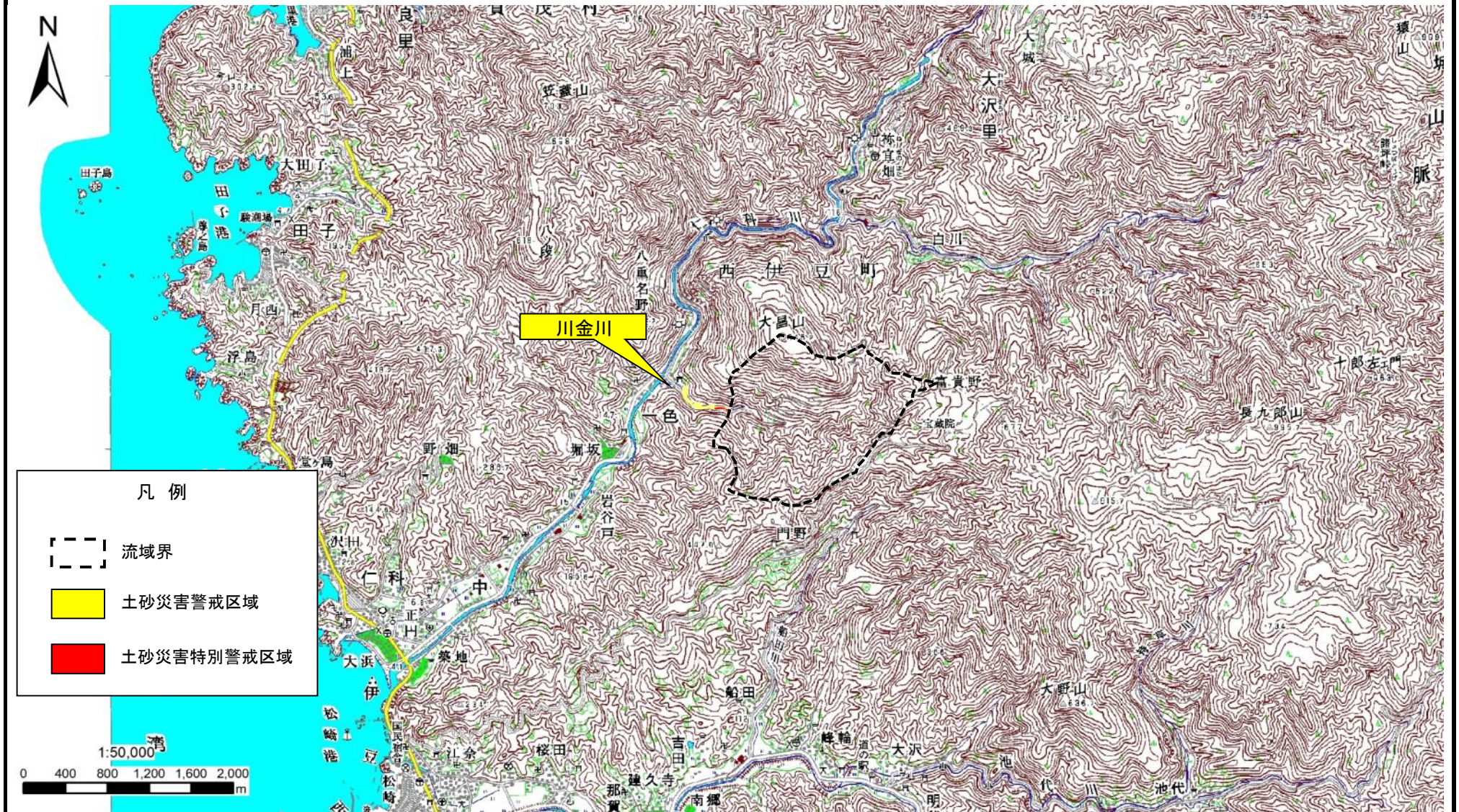


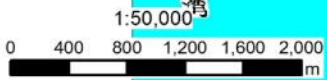
土砂災害（特別）警戒区域位置図

現象名	土石流	箇所番号	306-I-007	区域名	川金川	所在地	静岡県賀茂郡西伊豆町一色字川金 他
告示番号		告示年月日					



凡例

- 流域界
- 土砂災害警戒区域
- 土砂災害特別警戒区域



この地図は、国土地理院長の承認を得て、同院発行の数値地図50000(地図画像)を複製したものである。(承認番号 平27情複、第276号)

※画面及び印刷された図面の縮尺は原寸とは異なります。