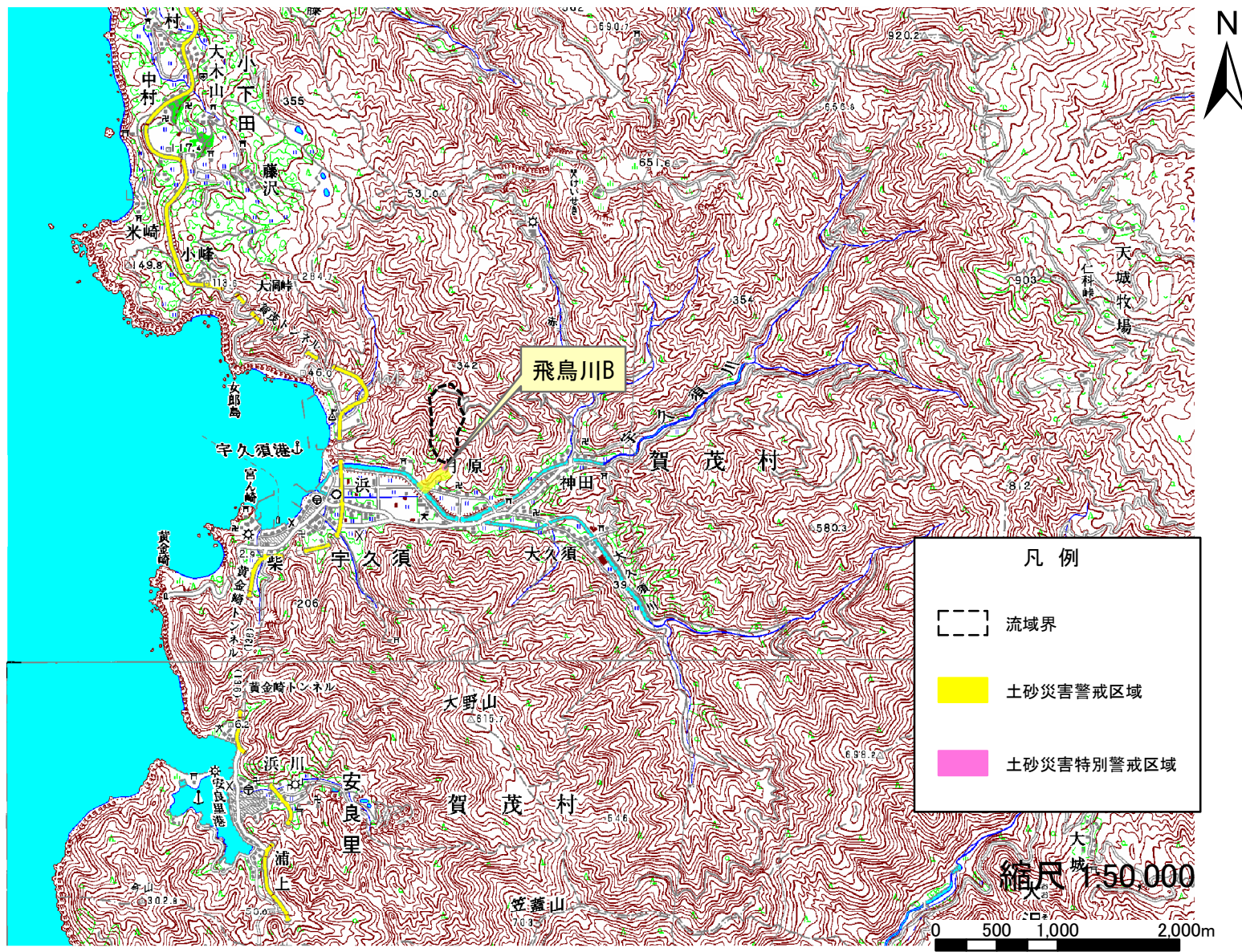


土砂災害(特別)警戒区域位置図

現象名	土石流	箇所番号	307-I-012-2	区域名	飛鳥川B	所在地	静岡県賀茂郡西伊豆町月原
告示番号		告示年月日					



この地図は、国土地理院長の承認を得て、同院発行の数値地図50000（地図画像）を複製したものである。（承認番号 平27情複、第276号）

静岡県