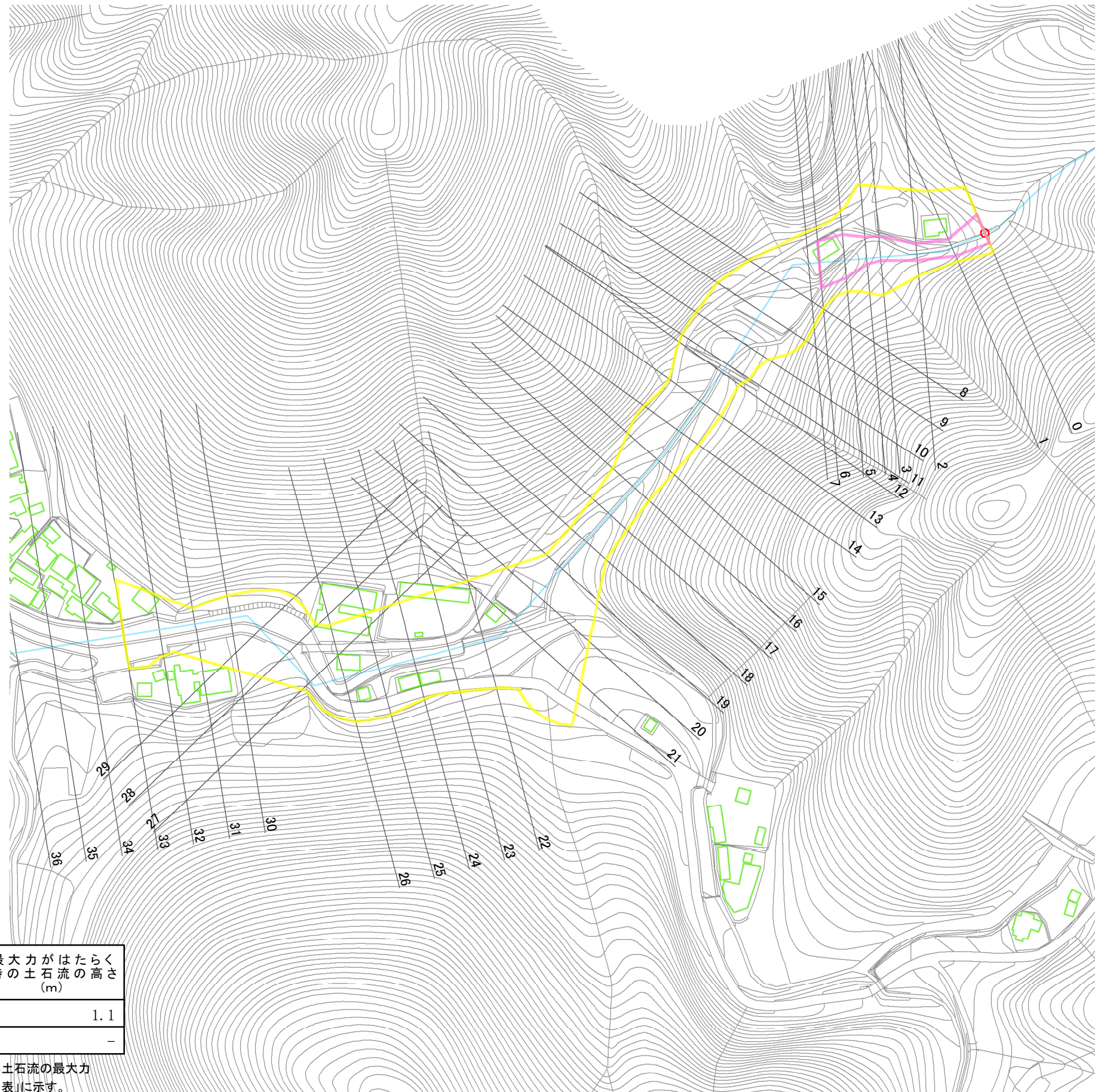


土砂災害(特別)警戒区域区域図

| | | | | | | | |
|------|-----|-------|-----------|-----|------|-----|--------------|
| 現象名 | 土石流 | 箇所番号 | 307-I-003 | 区域名 | 御嶽山川 | 所在地 | 静岡県賀茂郡西伊豆町神田 |
| 告示番号 | | 告示年月日 | | | | | |



| 区域番号 | 土石流により建築物に作用すると想定される力のうち最大のもの (kN/m ²) | 最大力がはたらく時の土石流の高さ (m) |
|------|--|----------------------|
| ① | 44.9 | 1.1 |
| ② | - | - |

注) 特別警戒区域内で、各測線間の土地における土石流の最大力及び最大力がはたらく時の土石流の高さは「別表」に示す。

凡例

- 基準地点
- 流域界
- 土砂災害警戒区域
- ① 土砂災害特別警戒区域
- ② 土砂災害特別警戒区域のうち、土石流の高さが1mを超え、建築物にはたらく力が50kN/m²を超えるもの

注) ①,②は区域番号

縮尺 1:2,500



