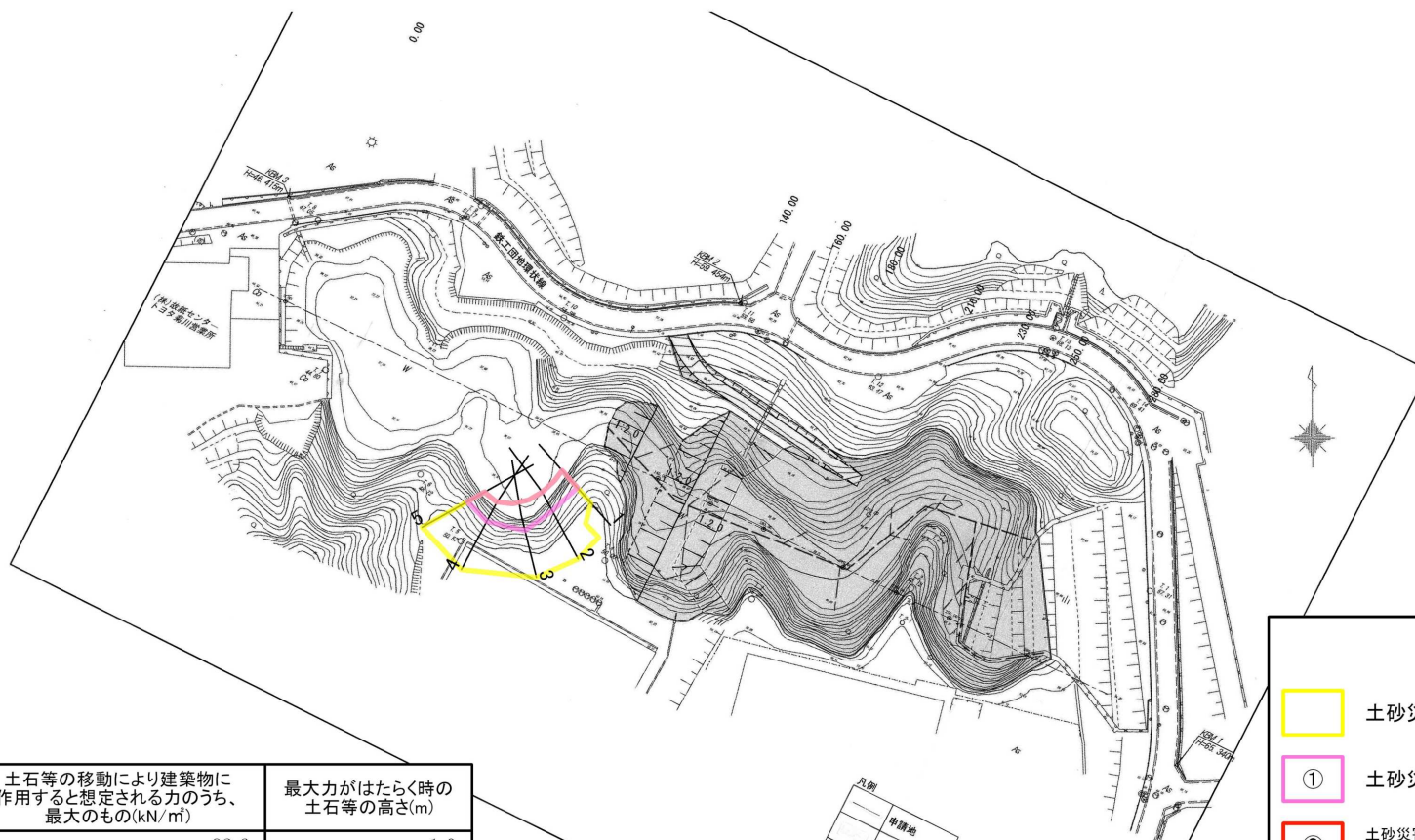


土砂災害(特別)警戒区域区域図

現象名	急傾斜地の崩壊	箇所番号	109-S-1130	区域名	三沢北ノ谷G	所在地	静岡県菊川市三沢字北ノ谷
告示番号		告示年月日					



凡例

- 土砂災害警戒区域
- ① 土砂災害特別警戒区域
- ② 土砂災害特別警戒区域のうち、土砂等の移動の高さが1m以下で、移動の力が100kN/m²を超える区域
- ③ 土砂災害特別警戒区域のうち、土砂等の堆積の高さが3mを超える区域

注)①、②、③は区域番号

区域番号	土石等の移動により建築物に作用すると想定される力のうち、最大のもの(kN/m ²)	最大力がはたらく時の土石等の高さ(m)
①	92.6	1.0
②	-	-
③	-	-

区域番号	土石等の堆積により建築物に作用すると想定される力のうち、最大のもの(kN/m ²)	最大力がはたらく時の土石等の高さ(m)
①	-	-
②	-	-
③	-	-

注) 特別警戒区域内で、各測線間の土地における土石等の最大力及び最大力がはたらく時の土石等の高さは「別表」に示す。

凡例

- 申請地
- 切土
- 盛土

委託先

工事主	菊川市建設部
工事箇所	菊川市建設部
図面の種類	菊川市 三沢 地区
縮尺	1:1,000
縮尺年月日	2014年11月
縮尺作成者	国土院 国土院 国土院
縮尺承認者	国土院 国土院 国土院

縮尺 1:2,500

0 12.5 25 50 75 100m

※画面及び印刷された図面の縮尺は原寸と異なります。

