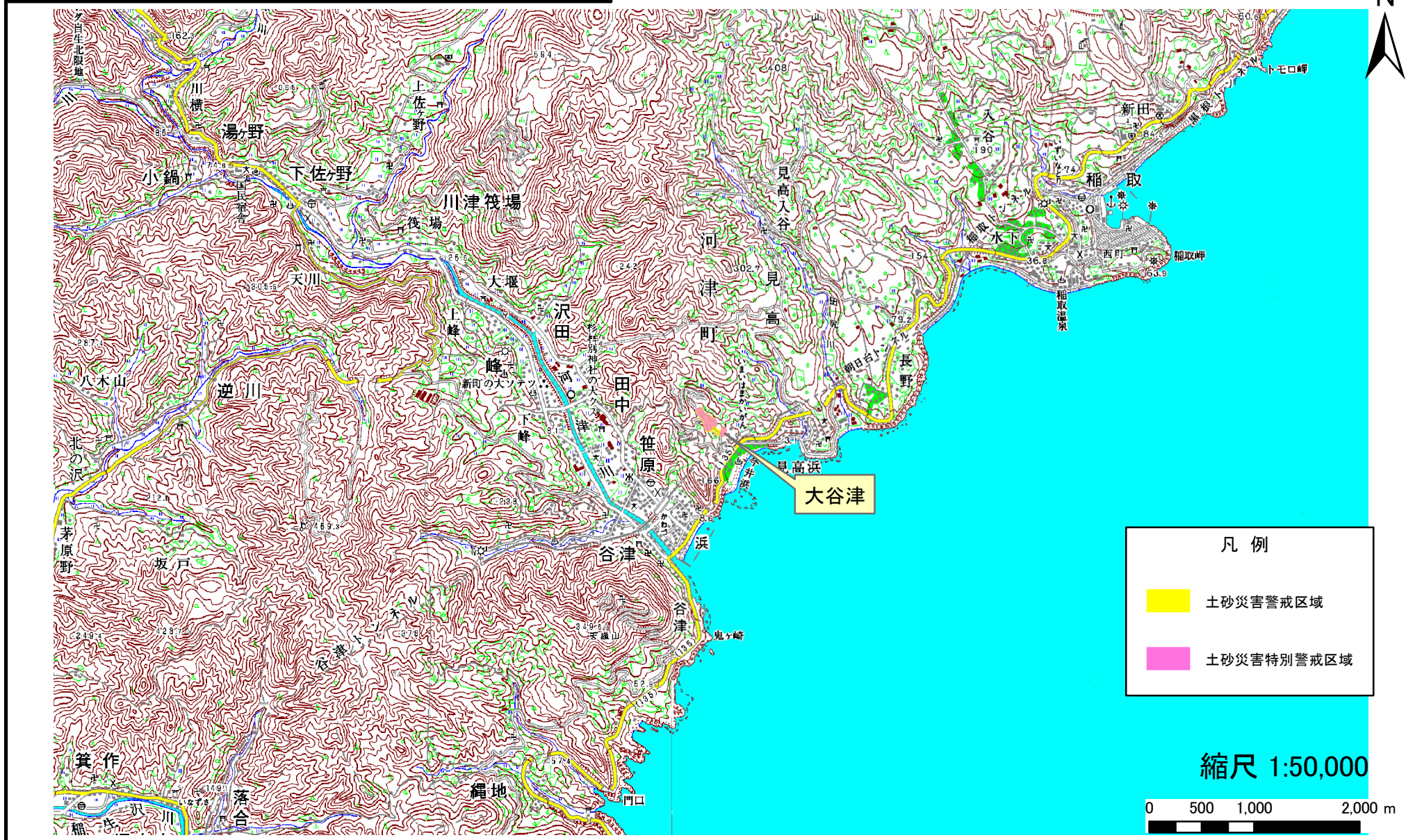


土砂災害(特別)警戒区域位置図

現象名	急傾斜地の崩壊	箇所番号	101-II-5844	区域名	大谷津	所在地	静岡県賀茂郡河津町見高字大谷津 他
告示番号		告示年月日					



この地図は、国土地理院長の承認を得て、同院発行の数値地図50000(地図画像)を複製したものである。(測量法に基づく国土地理院長承認(複製)R 3JHf 94)
 ※ 画面及び印刷された図面の縮尺は、原寸とは異なります。