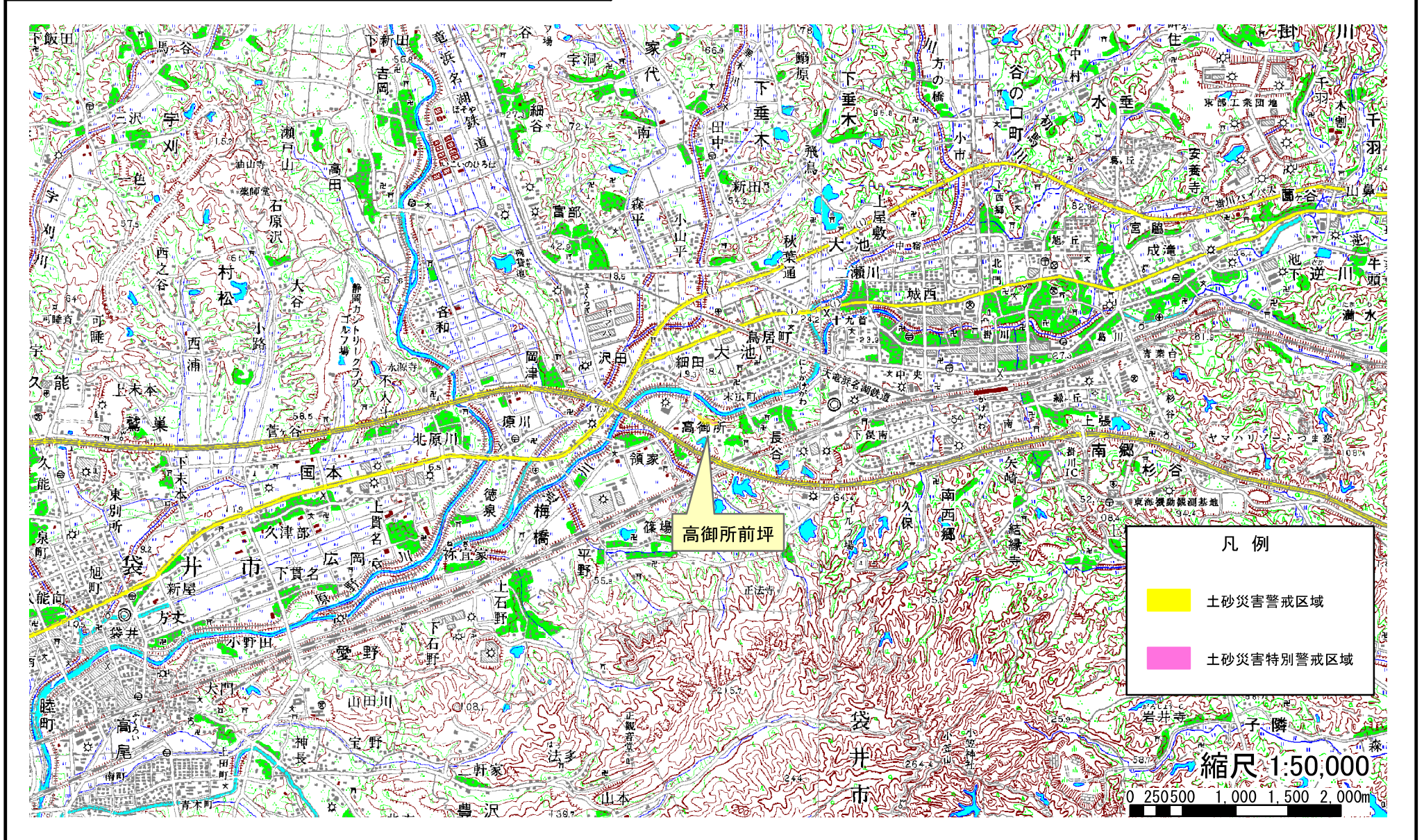


土砂災害(特別)警戒区域位置図

現象名	急傾斜地の崩壊	箇所番号	109-II-2768	区域名	高御所前坪	所在地	静岡県掛川市高御所字前坪 他
告示番号		告示年月日					



測量法に基づく国土地理院長承認(複製) R 4JHf 98
 本製品を複製する場合には、国土地理院の長の承認を得なければならない。

※画面及び印刷された図面の縮尺は原寸と異なります。

静岡県