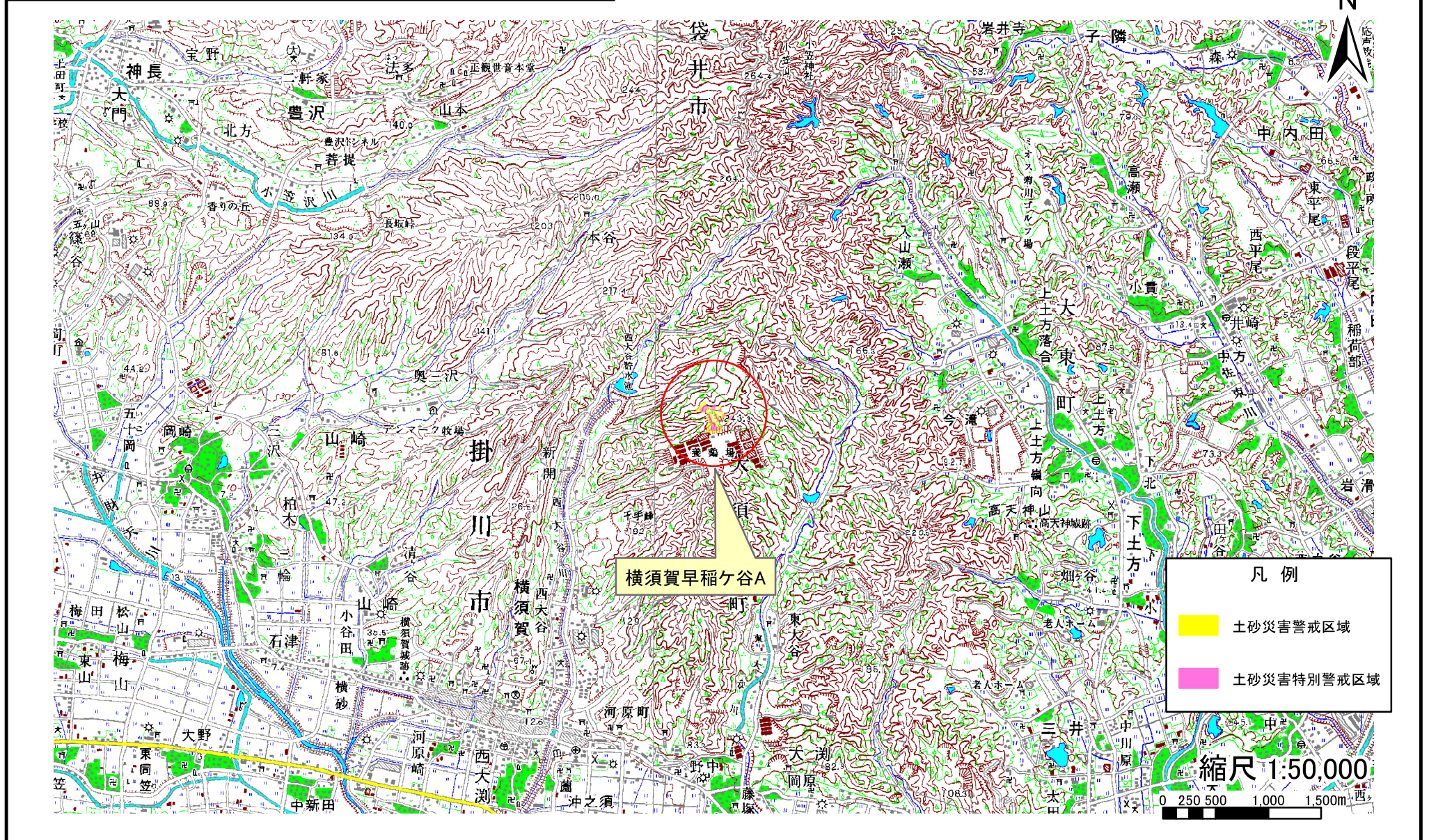


土砂災害(特別)警戒区域位置図

現象名	急傾斜地の崩壊	箇所番号	109-SS-1890	区域名	横須賀早稲ヶ谷A	所在地	静岡県掛川市横須賀字早稲ヶ谷 他
告示番号		告示年月日					



測量法に基づく国土地理院長承認(複製)R 2JHf 173
 本製品を複製する場合には、国土地理院の長の承認を得なければならない。

※画面及び印刷された図面の縮尺は原寸と異なります。 静岡県