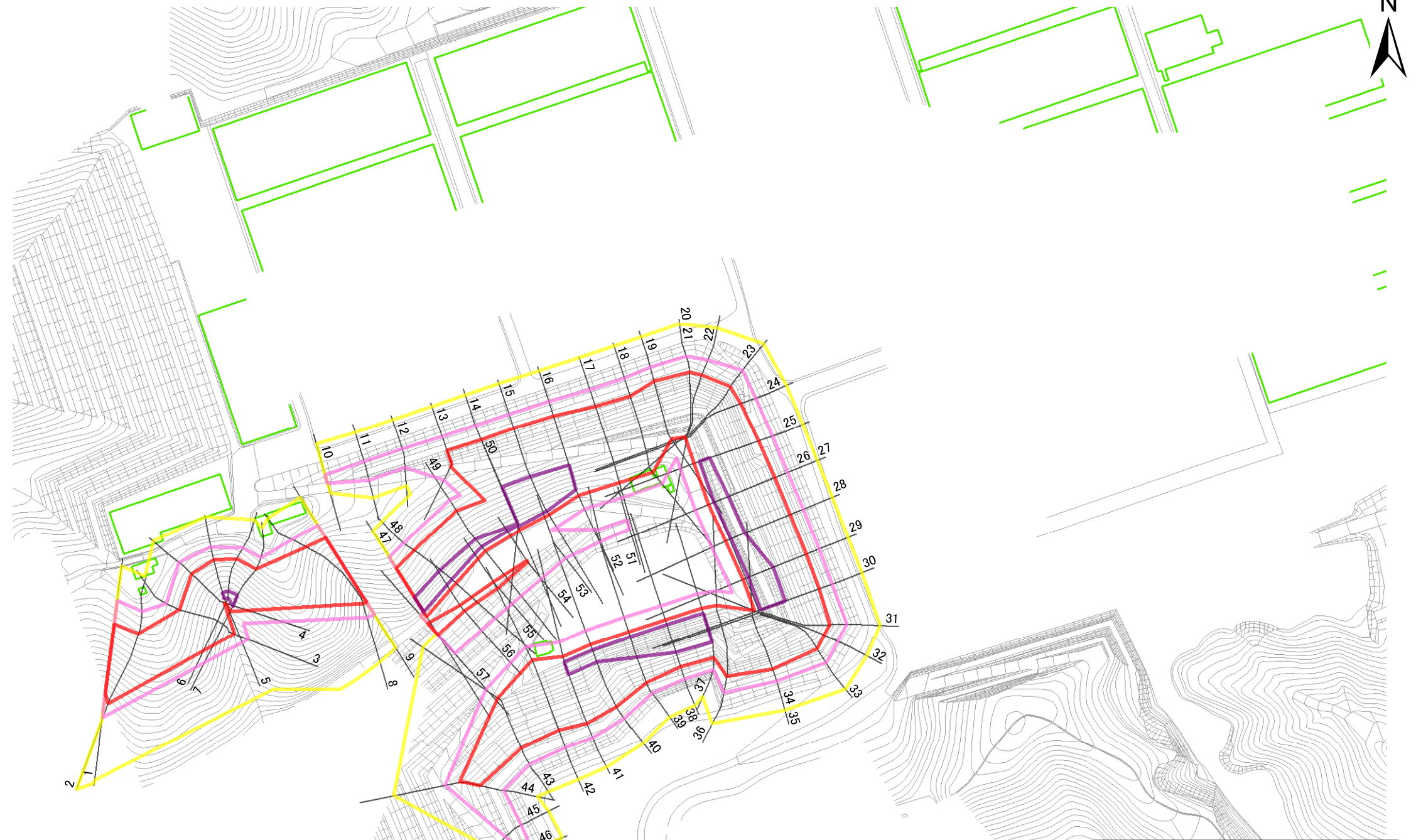


土砂災害(特別)警戒区域区域図

現象名	急傾斜地の崩壊	箇所番号	109-S-1844	区域名	西大淵大倉ケ谷	所在地	静岡県掛川市西大淵字大倉ケ谷
告示番号		告示年月日					



区域番号	土石等の移動により建築物に作用すると想定される力のうち、最大のもの(kN/m ²)	最大力がはたらく時の土石等の高さ(m)
①	100.0	1.0
②	158.9	1.0
③	158.9	1.0
区域番号	土石等の堆積により建築物に作用すると想定される力のうち、最大のもの(kN/m ²)	最大力がはたらく時の土石等の高さ(m)
①	16.1	3.0
②	18.9	3.0
③	19.1	3.6

注) 特別警戒区域内で、各測線間の土地における土石等の最大力及び最大力がはたらく時の土石等の高さは「別表」に示す。

凡例

- 土砂災害警戒区域
- ① 土砂災害特別警戒区域
- ② 土砂災害特別警戒区域のうち、土石等の移動の高さが1m以下で、移動の力が100kN/m²を超える区域
- ③ 土砂災害特別警戒区域のうち、土石等の堆積の高さが3mを超える区域

注) ①、②、③は区域番号

縮尺 1:2,500

0 12.5 25 50 75 100m

※画面及び印刷された図面の縮尺は原寸と異なります。

土砂災害特別警戒区域区域図・別表

特別警戒区域内で、各測線間の土地における土石等の最大力及び最大力がはたらく時の土石等の高さ

現象名		急傾斜地の崩壊				箇所番号	109-S-1844		区域名	西大淵大倉ケ谷		所在地	静岡県掛川市西大淵字大倉ケ谷	
告示番号						告示年月日								
区 域		①:②、③以外の区域				②:土石等の移動高さが1m以下で、移動の力が100kN/m ² を超える区域				③:土石等の堆積高さが3mを超える区域				
		土石等の移動によるもの		土石等の堆積によるもの		土石等の移動によるもの		土石等の堆積によるもの		土石等の移動によるもの		土石等の堆積によるもの		
起点 (測線)	終点 (測線)	建築物に作用する土石等の最大力(kN/m ²)	最大力がはたらく時の土石等の高さ(m)	建築物に作用する土石等の最大力(kN/m ²)	最大力がはたらく時の土石等の高さ(m)	建築物に作用する土石等の最大力(kN/m ²)	最大力がはたらく時の土石等の高さ(m)	建築物に作用する土石等の最大力(kN/m ²)	最大力がはたらく時の土石等の高さ(m)	建築物に作用する土石等の最大力(kN/m ²)	最大力がはたらく時の土石等の高さ(m)	建築物に作用する土石等の最大力(kN/m ²)	最大力がはたらく時の土石等の高さ(m)	
No.1	No.2	100.0	1.0	15.2	2.9	133.2	1.0	15.2	2.9					
No.2	No.3	100.0	1.0	16.1	3.0	149.2	1.0	16.4	3.0					
No.3	No.4	100.0	1.0	16.1	3.0	149.2	1.0	16.4	3.0					
No.4	No.5	100.0	1.0	16.1	3.0	150.4	1.0	16.5	3.0					
No.5	No.6	100.0	1.0	16.1	3.0	151.4	1.0	16.1	3.0	151.4	1.0	16.7	3.2	
No.6	No.7	100.0	1.0	16.1	3.0	154.0	1.0	16.1	3.0	154.0	1.0	17.7	3.3	
No.7	No.8	100.0	1.0	16.1	3.0	154.0	1.0	17.7	3.0					
No.8	No.9	100.0	1.0	16.1	3.0	151.5	1.0	16.4	3.0					
No.10	No.11	83.3	1.0											
No.11	No.12	83.3	1.0	9.6	1.8									
No.12	No.13	100.0	1.0	12.3	2.3									
No.13	No.14	100.0	1.0	16.1	3.0	154.8	1.0	18.9	3.0					
No.14	No.15	100.0	1.0	16.1	3.0	155.1	1.0	16.1	3.0	155.1	1.0	19.0	3.6	
No.15	No.16	100.0	1.0	16.1	3.0	155.1	1.0	16.1	3.0	155.1	1.0	19.0	3.6	
No.16	No.17	100.0	1.0	16.1	3.0	153.3	1.0	16.4	3.0					
No.17	No.18	100.0	1.0	15.7	3.0	143.6	1.0	15.7	3.0					
No.18	No.19	100.0	1.0	16.1	3.0	151.2	1.0	16.6	3.0					
No.19	No.20	100.0	1.0	16.1	3.0	151.2	1.0	16.6	3.0					
No.20	No.21	100.0	1.0	16.1	3.0	146.2	1.0	16.1	3.0					
No.21	No.22	100.0	1.0	16.1	3.0	146.2	1.0	16.1	3.0					
No.22	No.23	100.0	1.0	16.0	3.0	145.1	1.0	16.0	3.0					
No.23	No.24	100.0	1.0	16.0	3.0	145.9	1.0	16.0	3.0					

