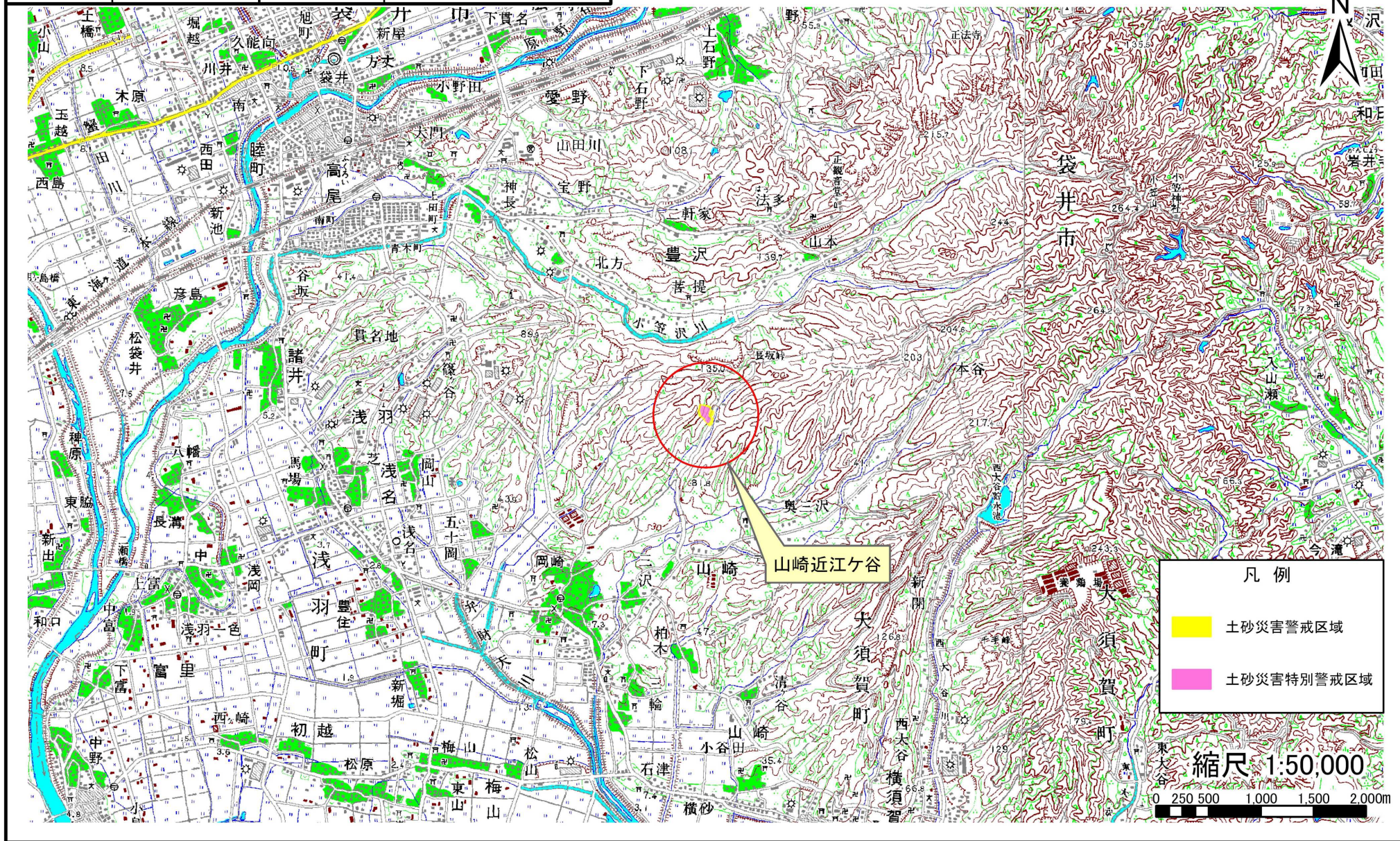


# 土砂災害(特別)警戒区域位置図

現象名	急傾斜地の崩壊	箇所番号	109-II-3326	区域名	山崎近江ヶ谷	所在地	静岡県袋井市山崎字近江ヶ谷 他
告示番号		告示年月日					



測量法に基づく国土地理院長承認(複製)R 5JHf 70  
 本製品を複製する場合には、国土地理院の長の承認を得なければならない。  
 ※画面及び印刷された図面の縮尺は原寸と異なります。