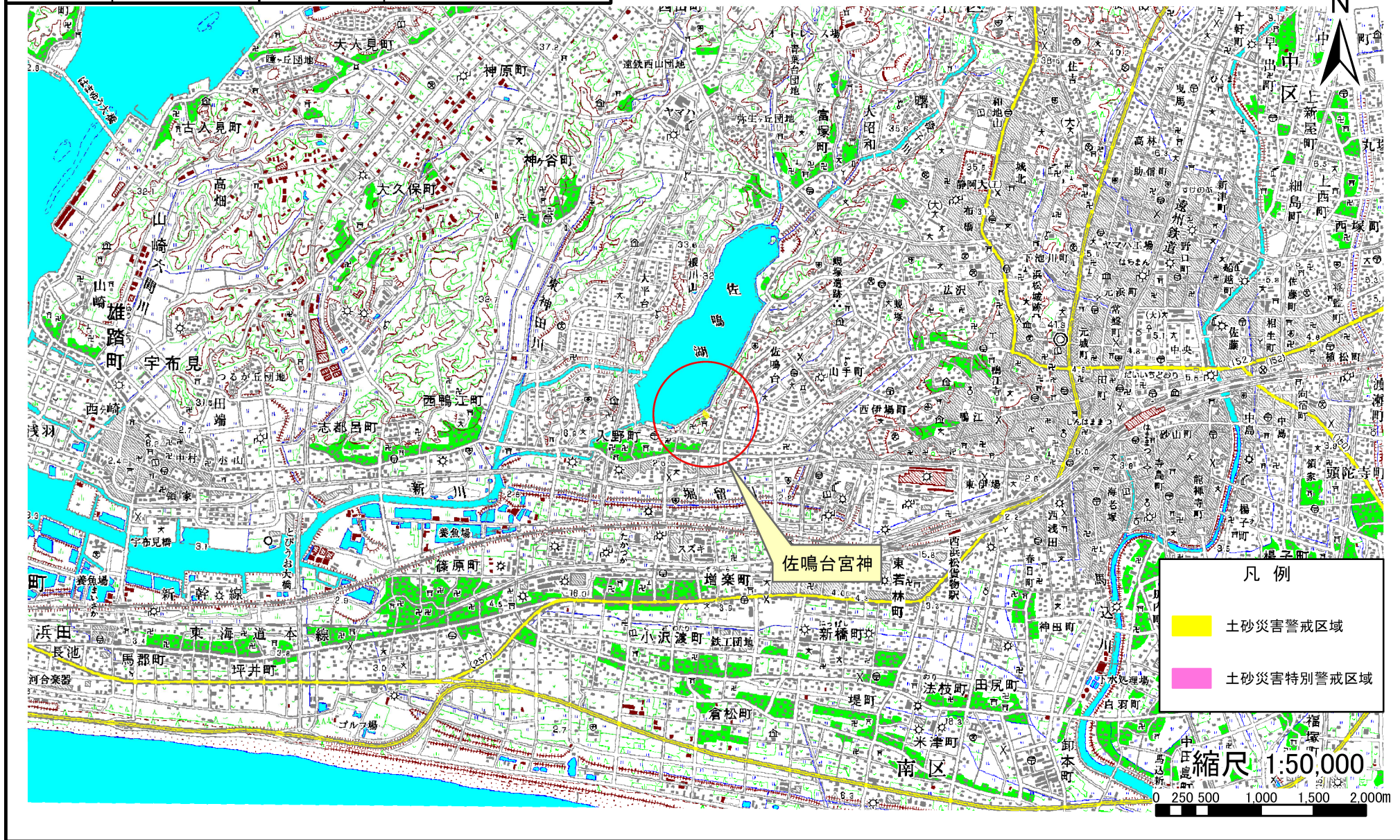


# 土砂災害(特別)警戒区域位置図

現象名	急傾斜地の崩壊	箇所番号	111-I-3017	区域名	佐鳴台宮神	所在地	静岡県浜松市中央区佐鳴台六丁目
告示番号		告示年月日					



測量法に基づく国土地理院長承認(複製)R 5JHf 70  
 本製品を複製する場合には、国土地理院の長の承認を得なければならない。