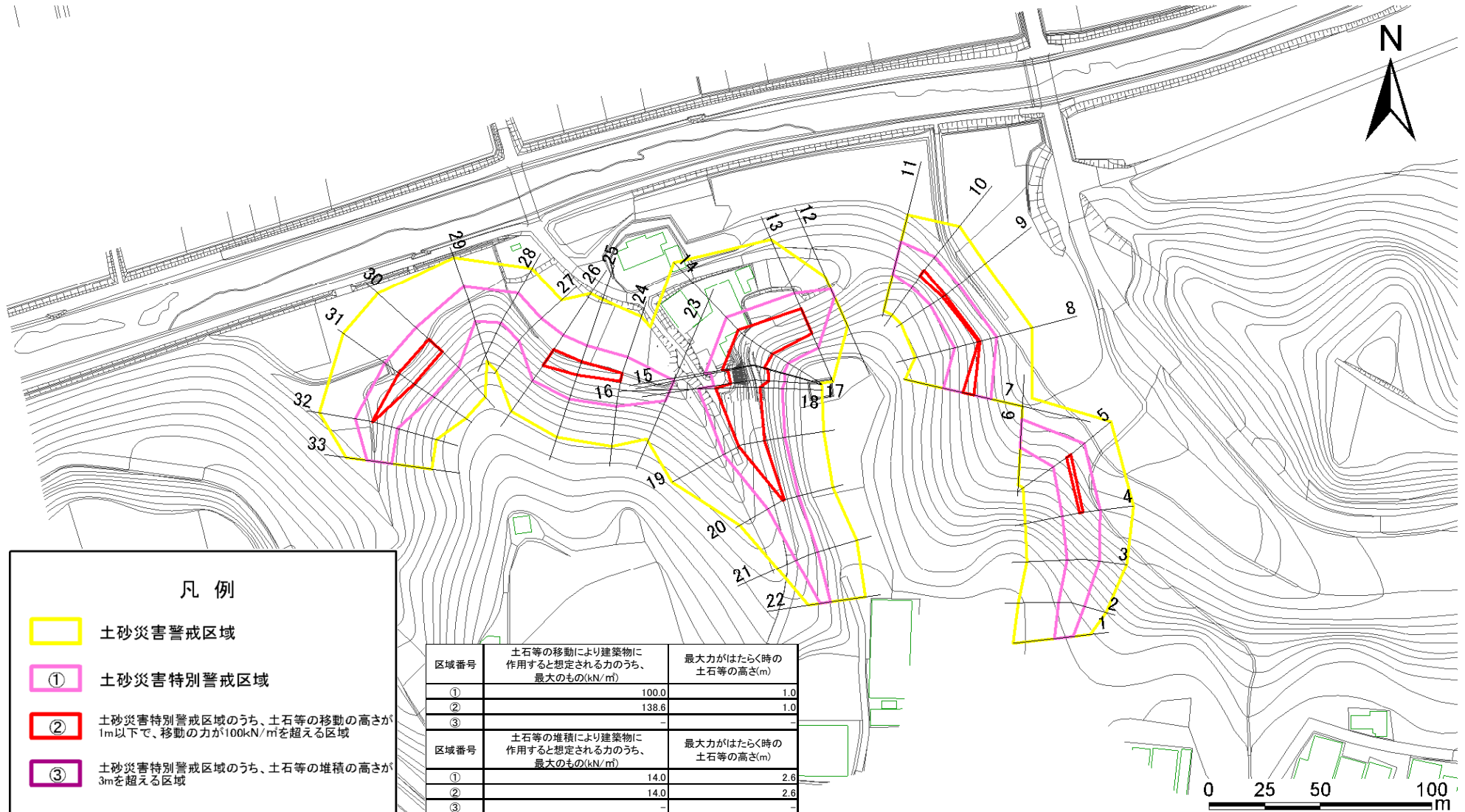


土砂災害(特別)警戒区域区域図

現象名	急傾斜地の崩壊	箇所番号	111-III-0982	区域名	伊左地町六地藏坂A	所在地	静岡県浜松市中央区伊左地町字中ノ谷
告示番号		告示年月日					



凡例

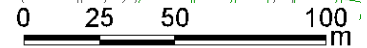
- 土砂災害警戒区域
- ① 土砂災害特別警戒区域
- ② 土砂災害特別警戒区域のうち、土砂等の移動の高さが1m以下で、移動の力が100kN/mを超える区域
- ③ 土砂災害特別警戒区域のうち、土砂等の堆積の高さが3mを超える区域

注)①,②,③は区域番号

区域番号	土砂等の移動により建築物に作用すると想定される力のうち、最大のもの(kN/m ²)	最大力がはたらく時の土砂等の高さ(m)
①	100.0	1.0
②	138.6	1.0
③	-	-

区域番号	土砂等の堆積により建築物に作用すると想定される力のうち、最大のもの(kN/m ²)	最大力がはたらく時の土砂等の高さ(m)
①	14.0	2.6
②	14.0	2.6
③	-	-

注)特別警戒区域内で、各測線間の土地における土砂等の最大力及び最大力がはたらく時の土砂等の高さは「別表」に示す。



縮尺 1:2,500

※図面及び印刷された図面の縮尺は、原寸とは異なります。

