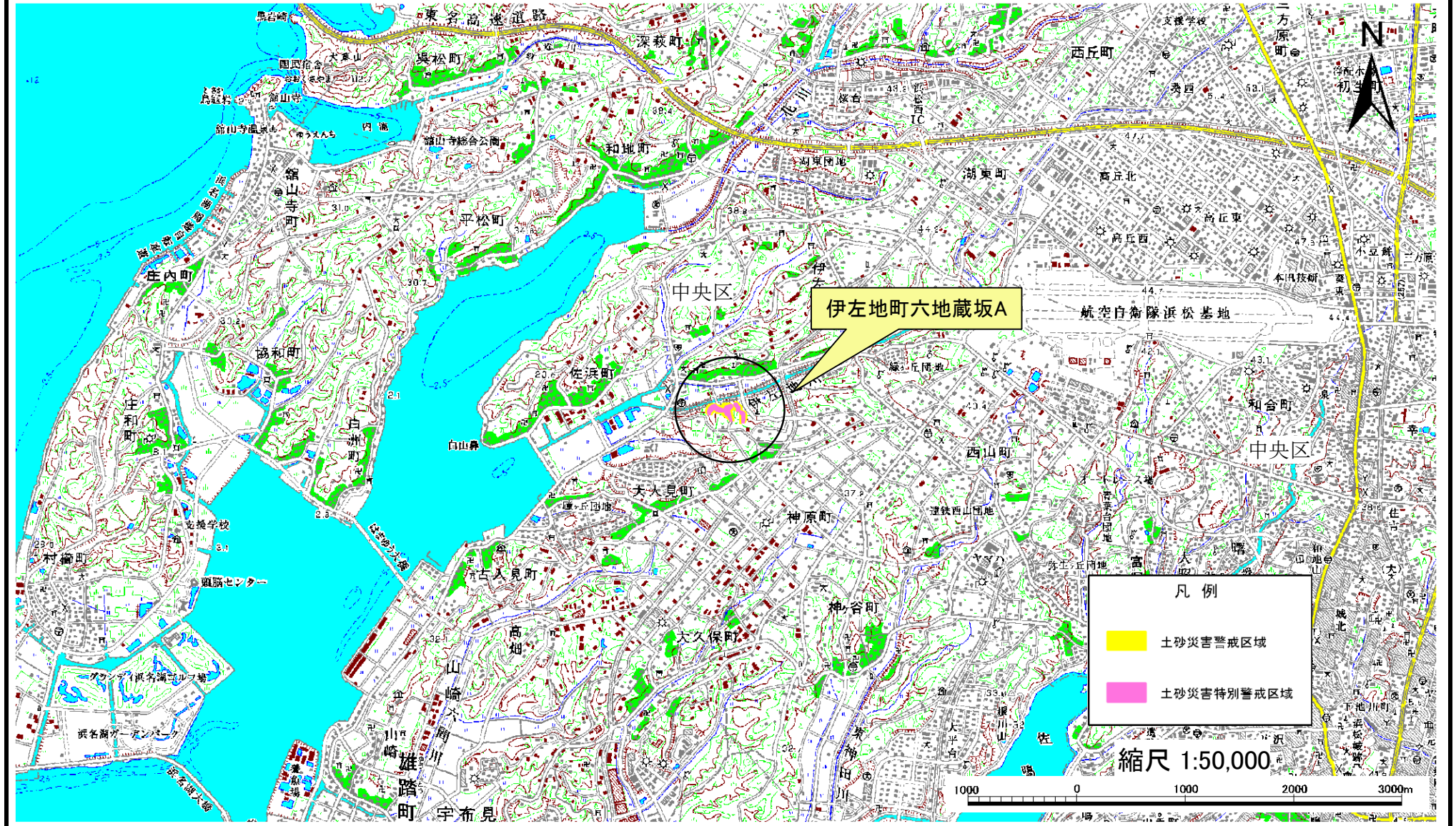


# 土砂災害(特別)警戒区域位置図

現象名	急傾斜地の崩壊	箇所番号	111-III-0982	区域名	伊左地町六地藏坂A	所在地	静岡県浜松市中央区伊左地町字中ノ谷
告示番号		告示年月日					



測量法に基づく国土地理院長承認(複製) R 5JHf 70

本製品を複製する場合には、国土地理院の長の承認を得なければならない。

※図面及び印刷された図面の縮尺は、原寸とは異なります。