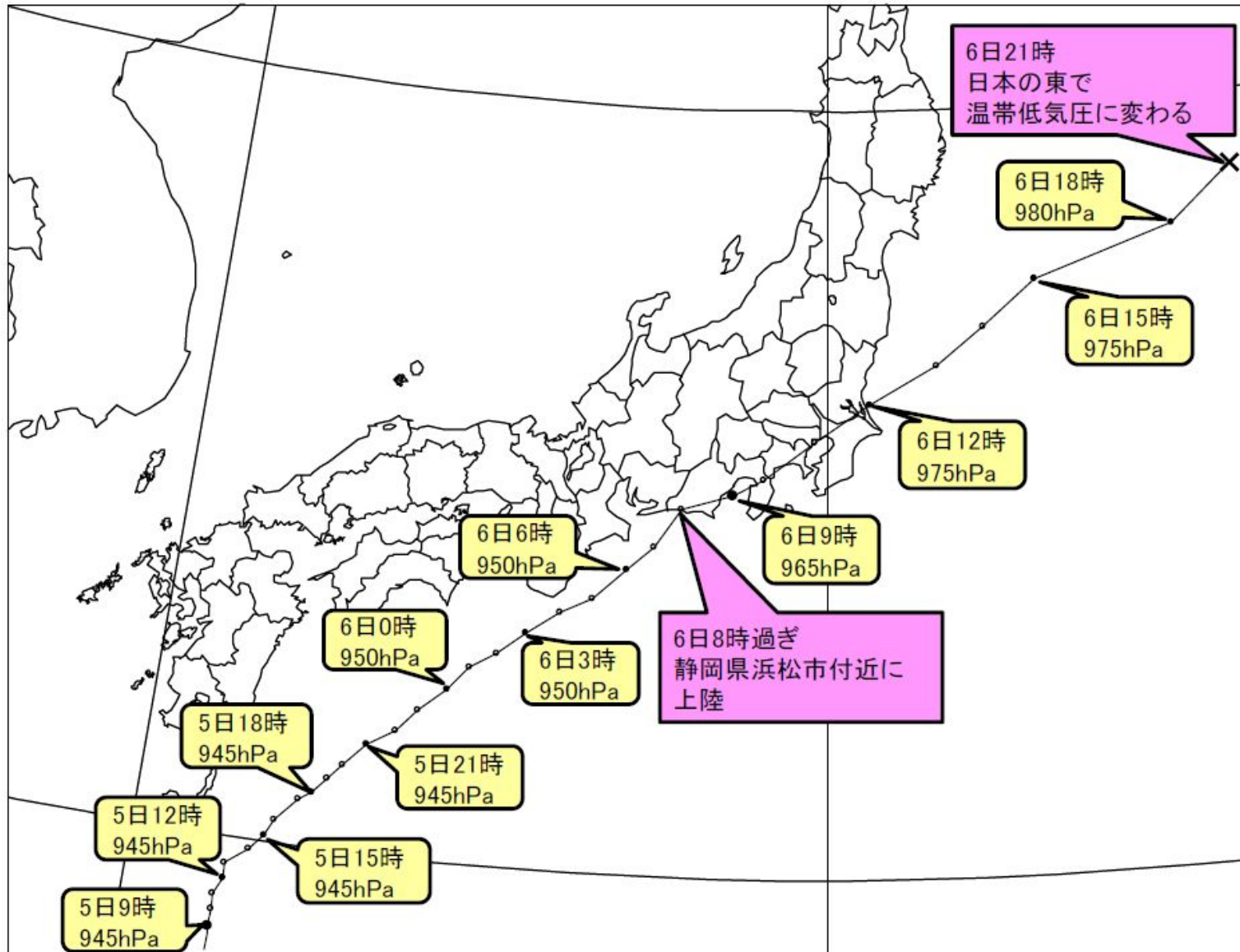


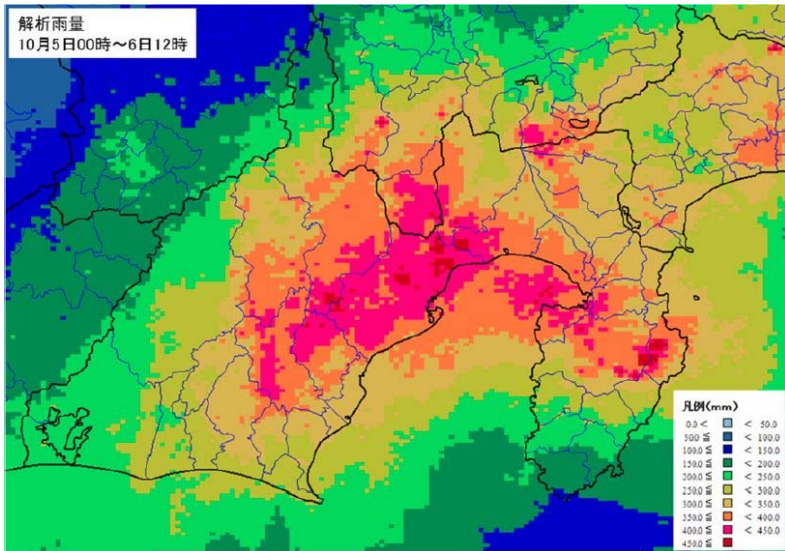
台風第18号による被害の状況  
(降雨と出水の状況)

# 台風第18号の経路図(日時・中心気圧)

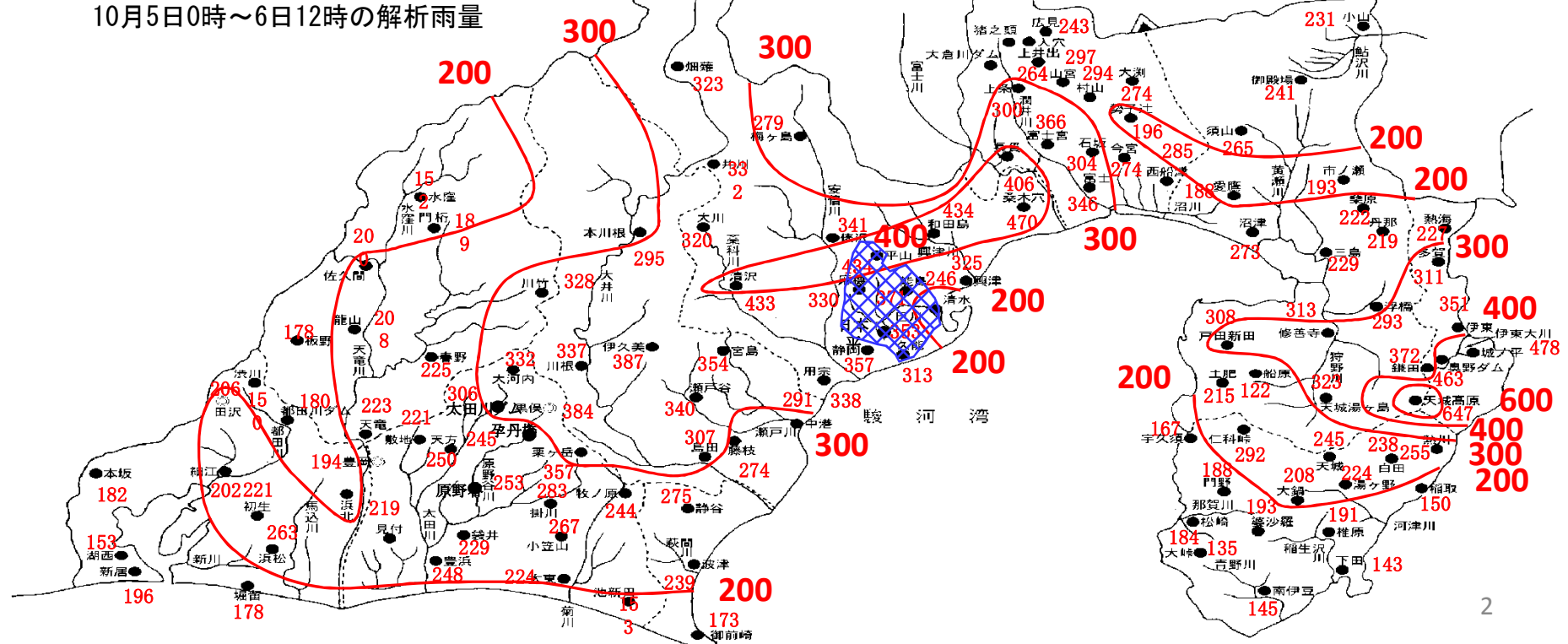


# 平成26年10月5~6日 等雨量線図(24時間最大雨量)

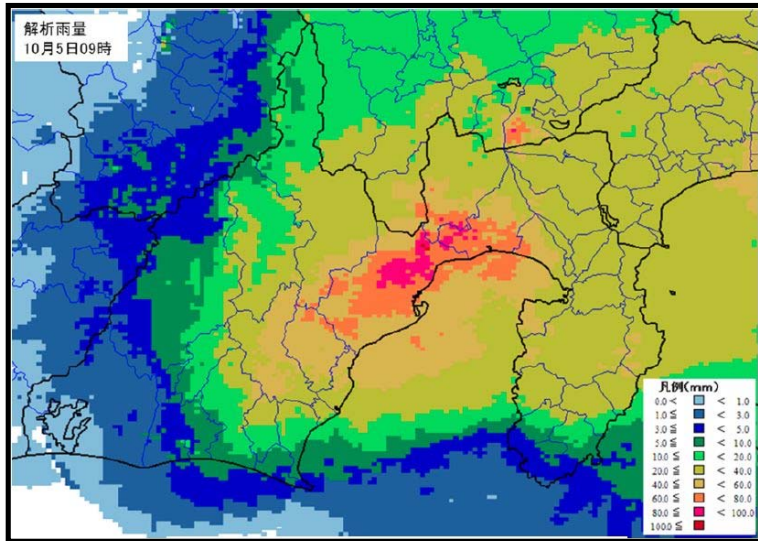
解析雨量  
10月5日00時~6日12時



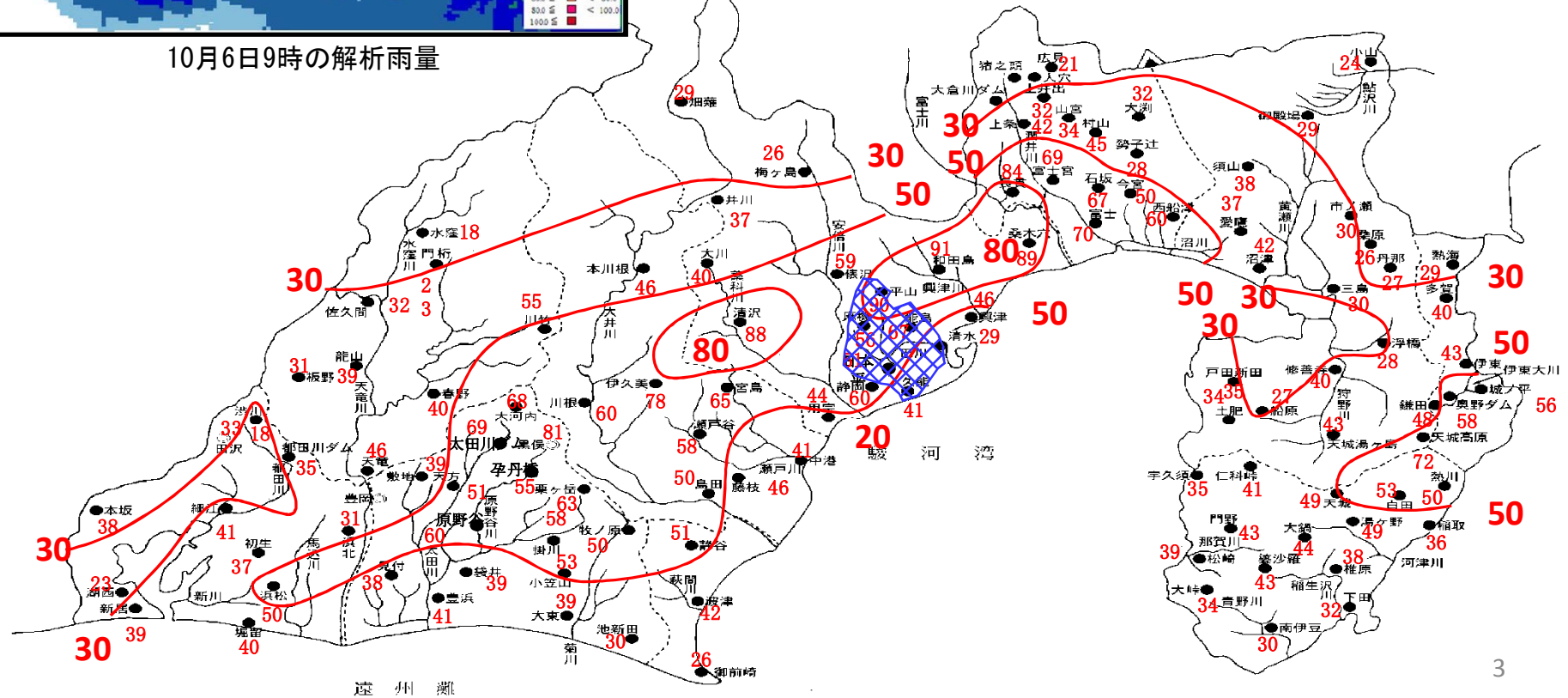
10月5日0時~6日12時の解析雨量



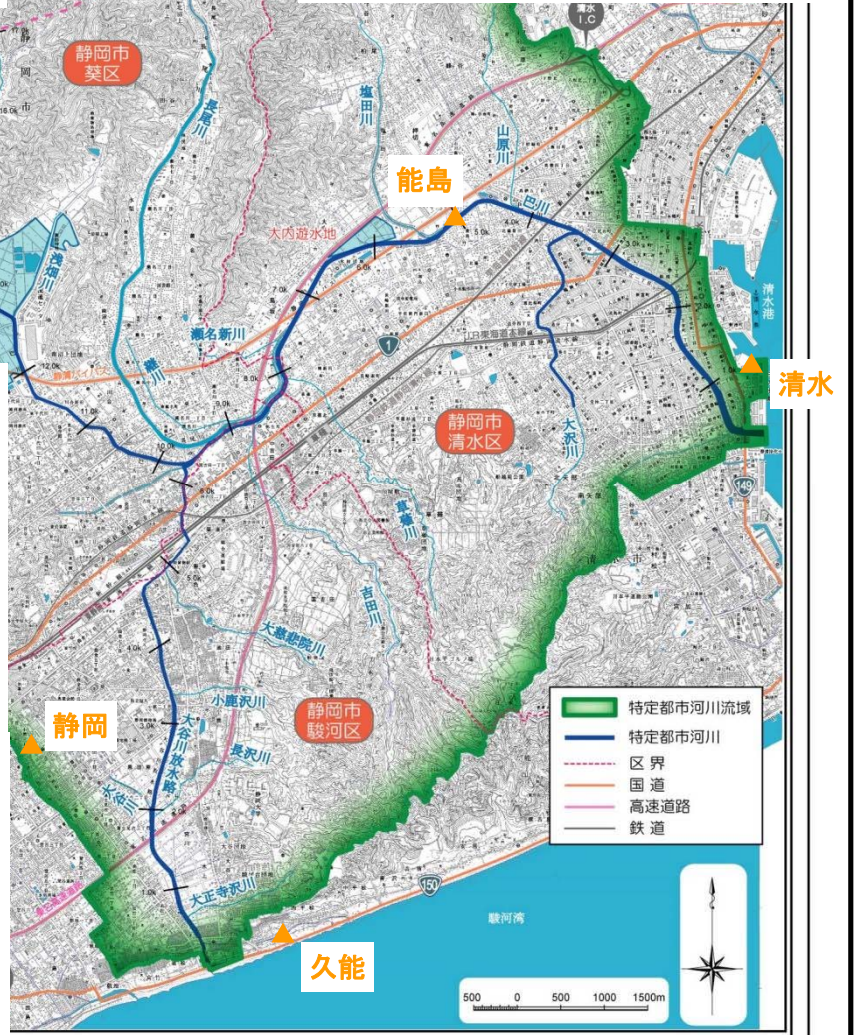
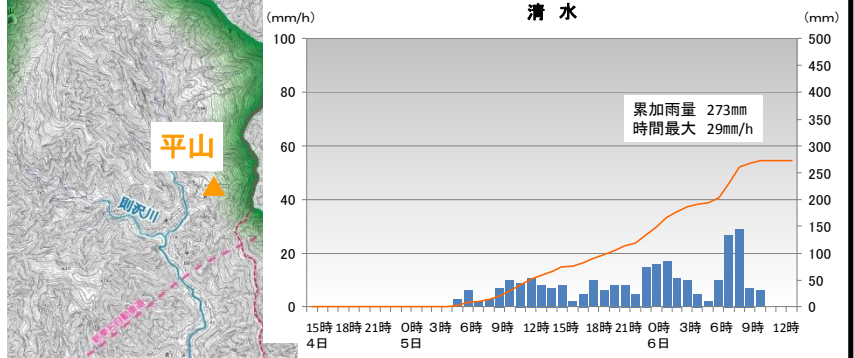
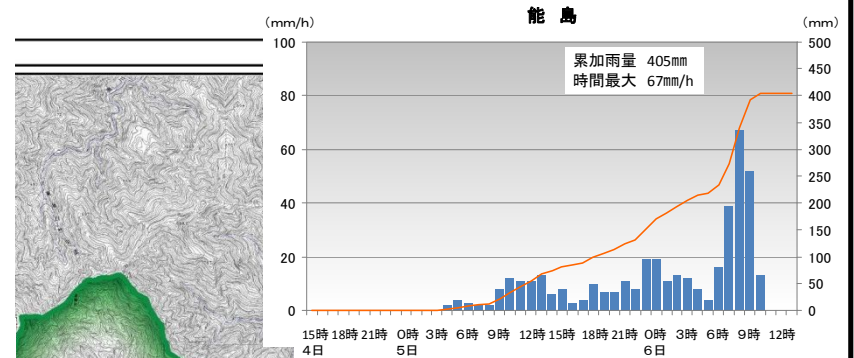
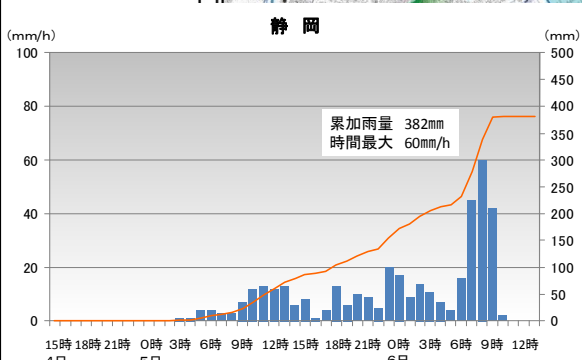
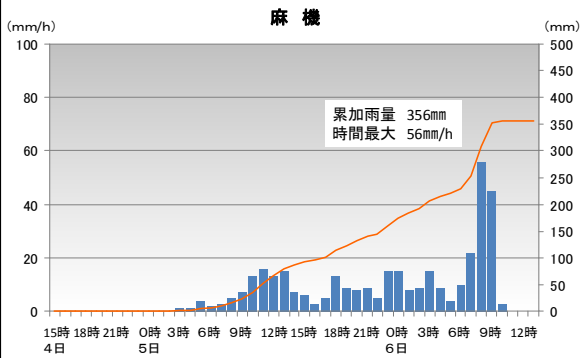
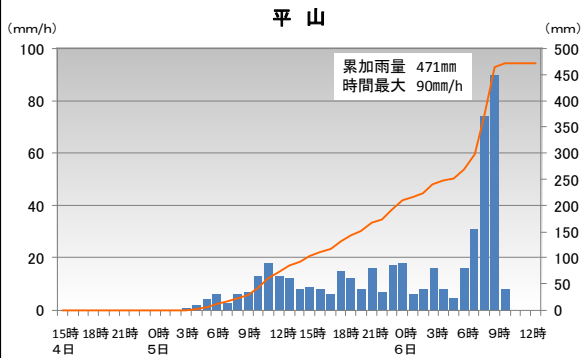
# 平成26年10月5~6日 等雨量線図(時間最大雨量)



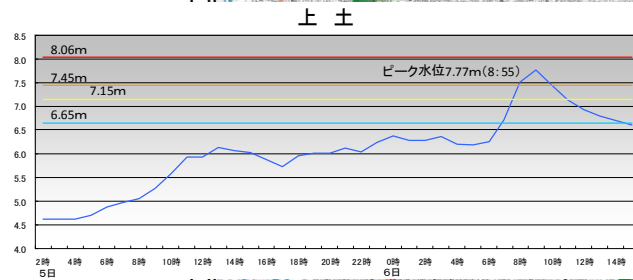
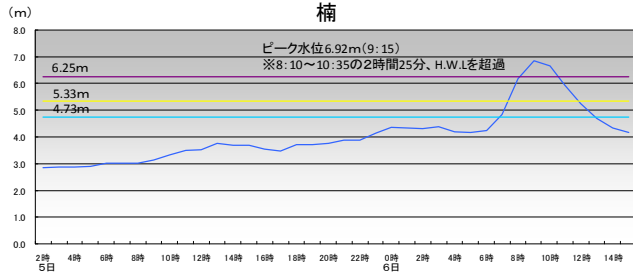
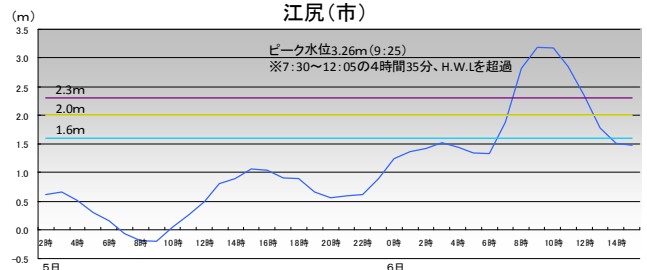
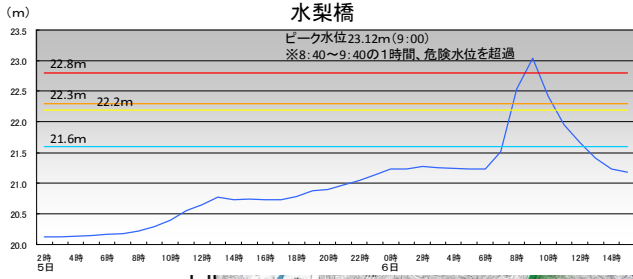
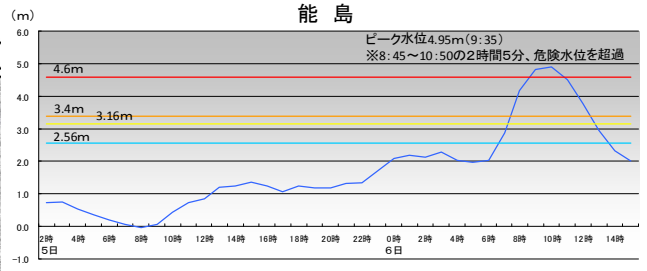
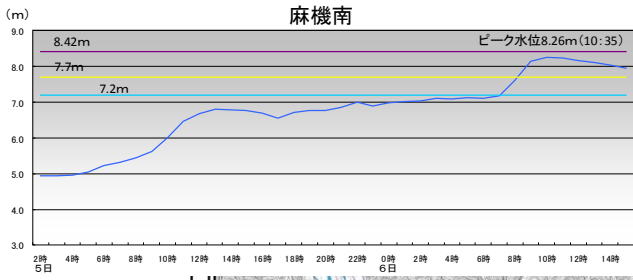
10月6日9時の解析雨量



# 台風第18号に伴う巴川流域内の降雨状況



# 台風第18号時の巴川水系の水位状況



- 凡例**
- 計画高水位
  - 危険水位(計画高水位)
  - 特別警戒水位
  - 警戒水位
  - 通報水位

