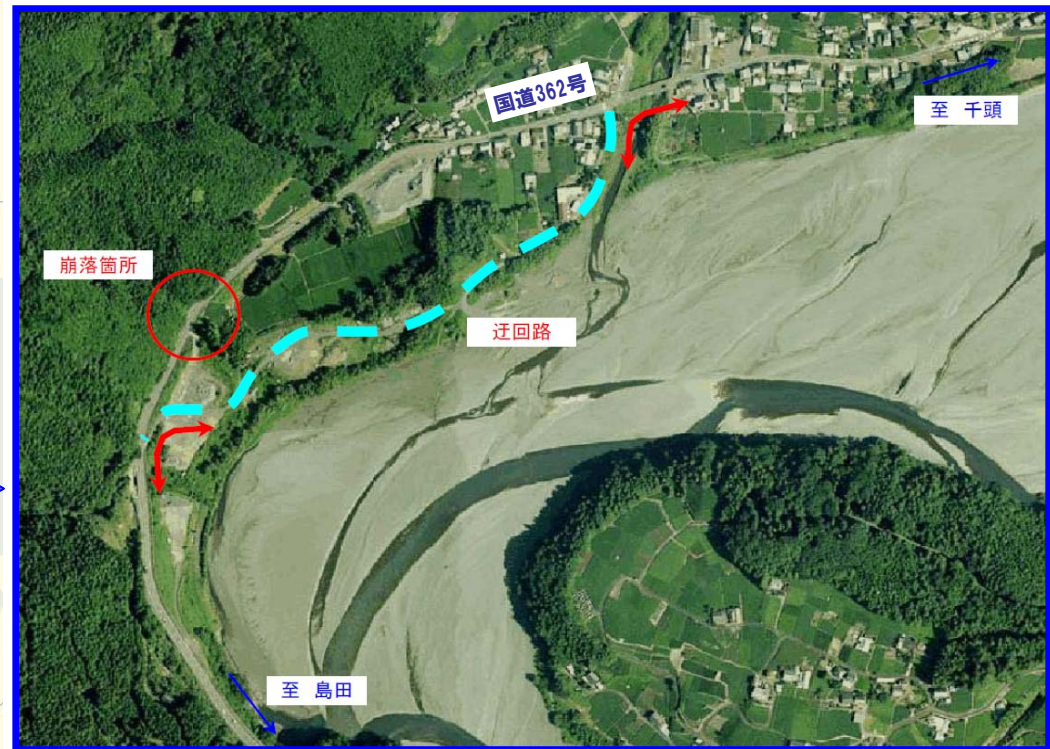
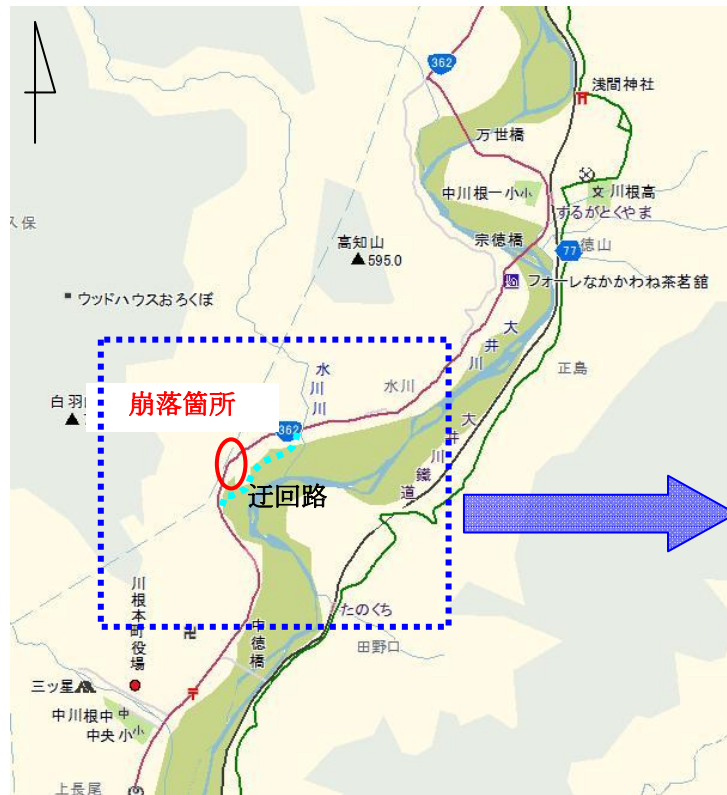


国道362号（川根本町水川）の山側斜面崩落について

平成25年5月1日15時24分頃、国道362号(川根本町水川)において山側斜面が崩落したため全面通行止となっています。現在も道路上に崩壊土砂が堆積しているため復旧時期は未定ですが、道路脇の河川敷内の迂回路により片側交互による通行を行っています。なお、迂回路は舗装されておらず凹凸もあるため、通行の際は御注意願います。

御迷惑をおかけしますが、御理解と御協力をお願いいたします。



問合せ先：静岡県島田土木事務所 企画検査課（0547-37-5272）