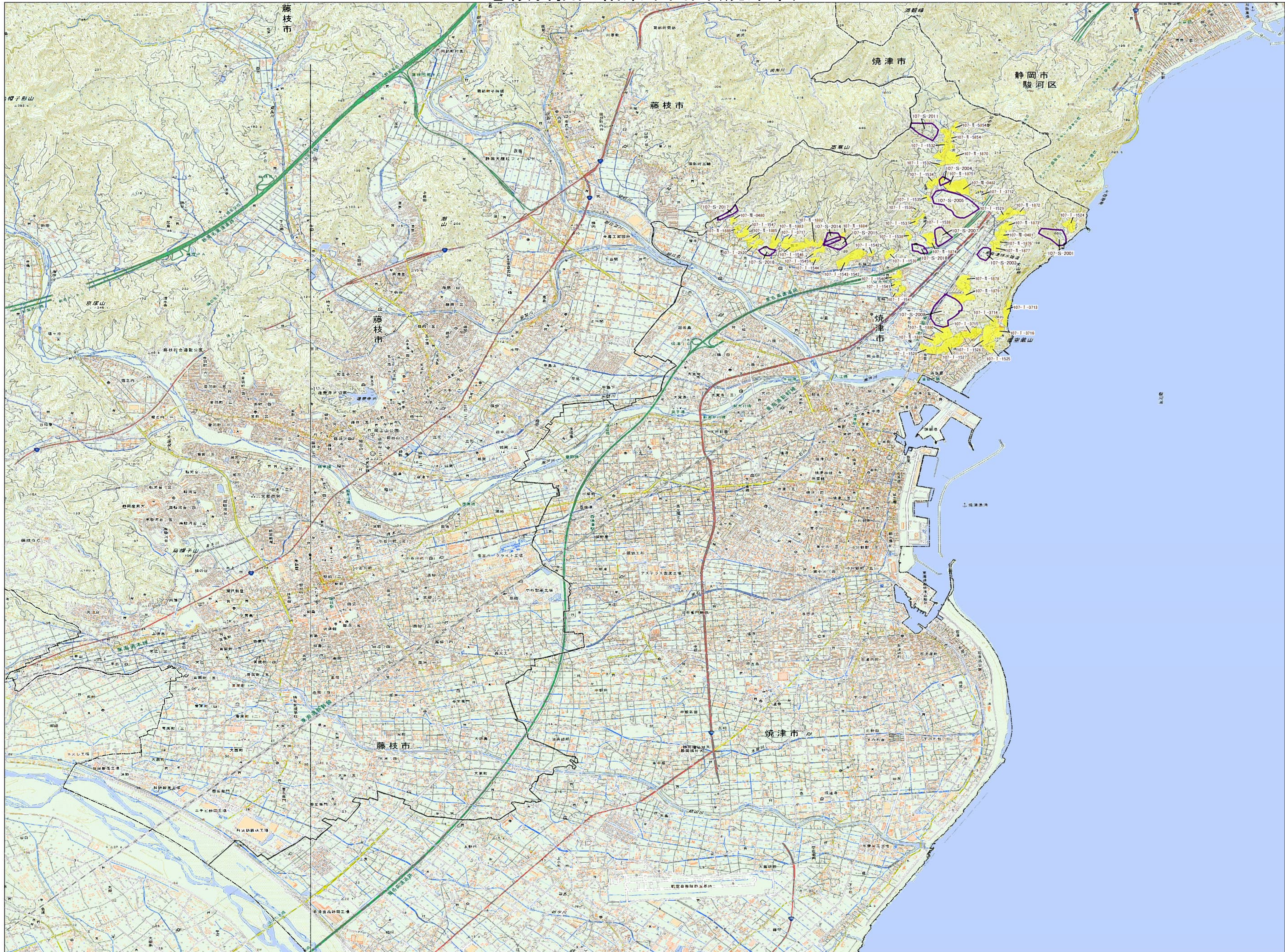


# 急傾斜抽出結果平面図(烧津市)



**凡例**

- 急傾斜地前壊危険箇所(新規)
- 急傾斜地前壊危険箇所(指定済)
- 急傾斜地前壊危険箇所(未指定)

**箇所番号**

107 - I - 0001  
 土木事務所コード 斜面区分 箇所番号  
 ※斜面区分のSは新規箇所を示す

静岡県島田土木事務所

1:25,000

0 500 1,000 1,500 2,000 2,500 m