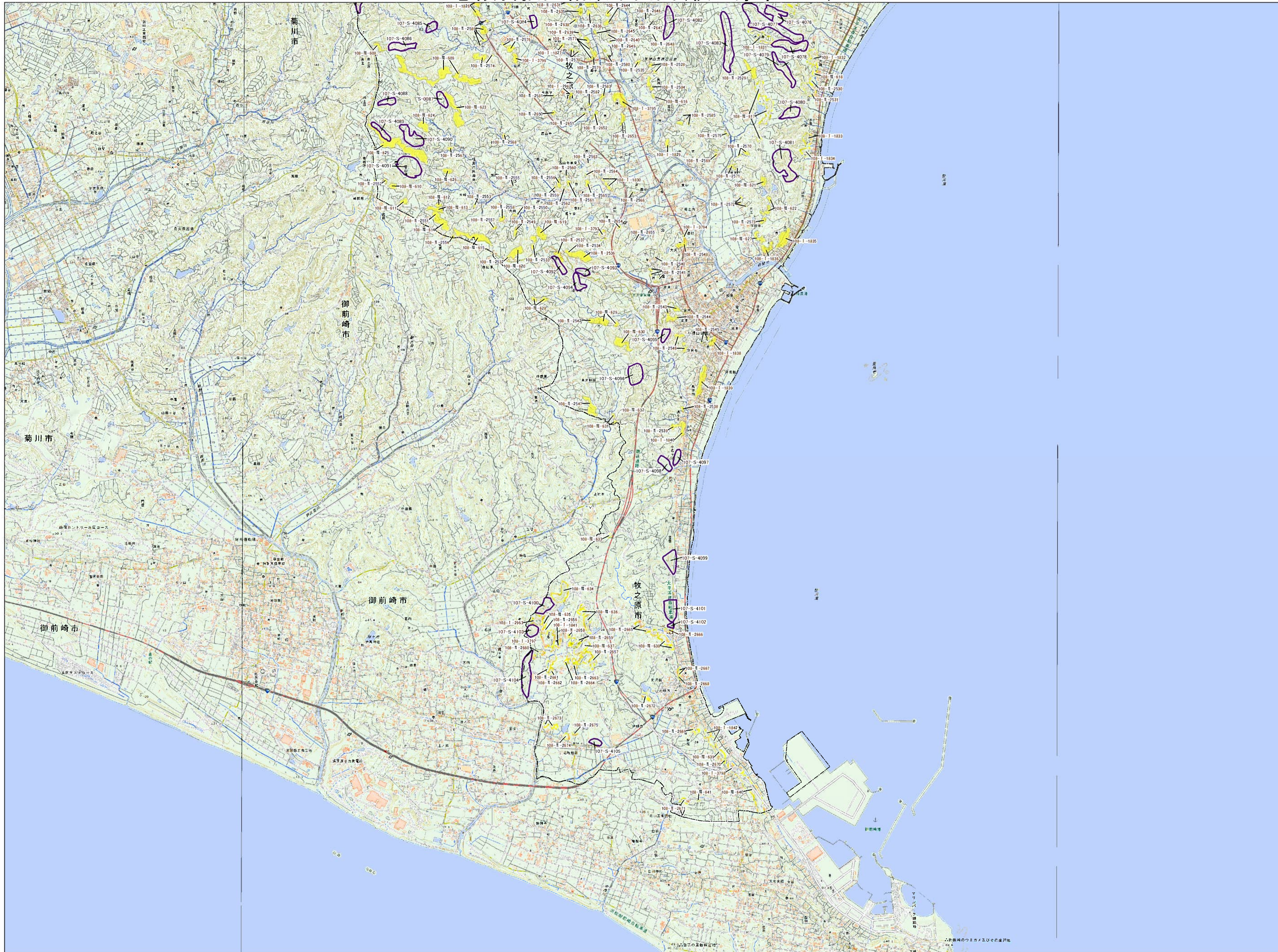


急傾斜抽出結果平面図(牧之原市No.2)



凡例

- 急傾斜地崩壊危険箇所(新規)
- 急傾斜地崩壊危険箇所(指定済)
- 急傾斜地崩壊危険箇所(未指定)

箇所番号

107 - I - 0001
 土木事務所コード 斜面区分 箇所番号
 ※斜面区分のSは新規箇所を示す

静岡県島田土木事務所

