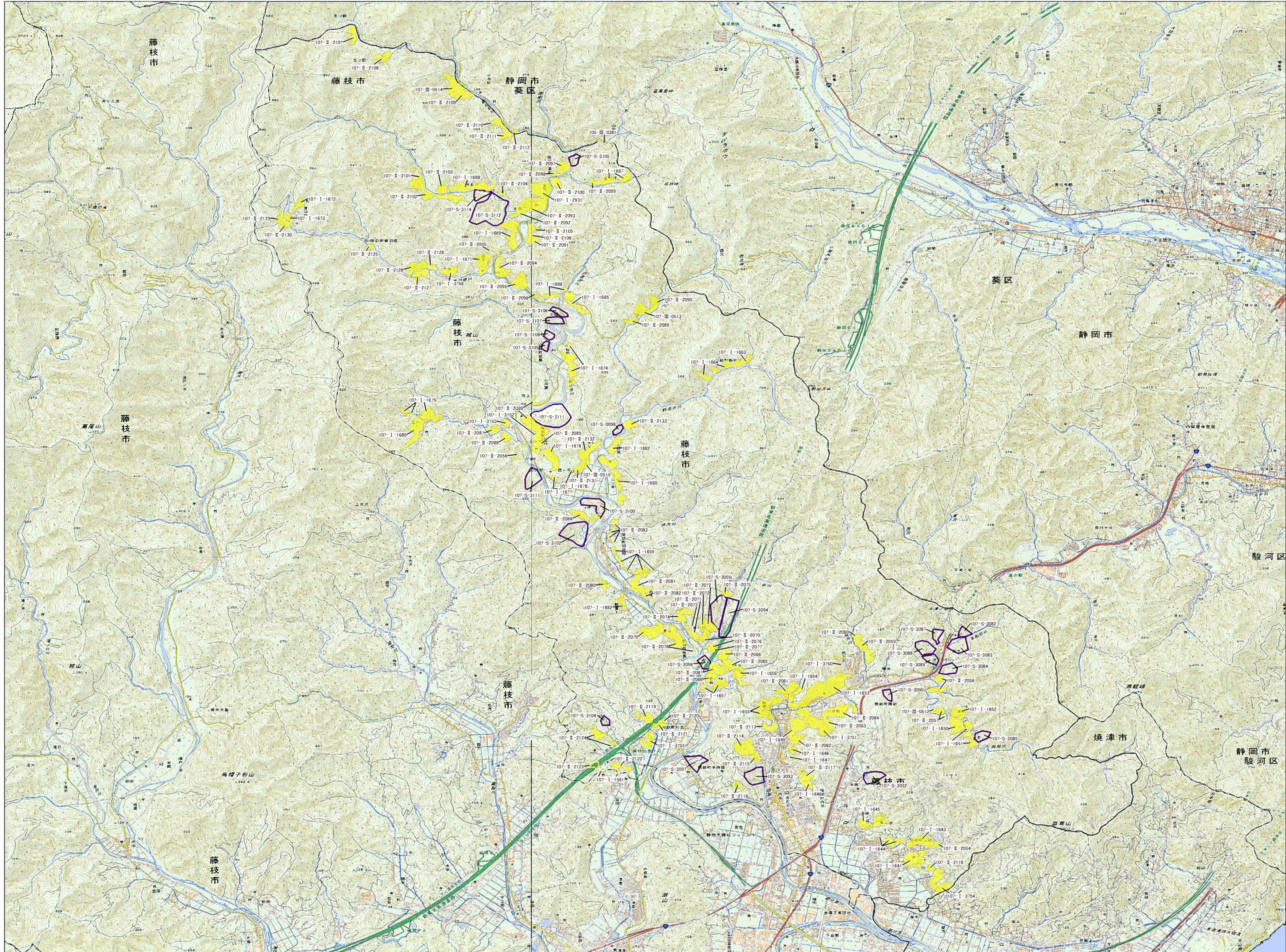


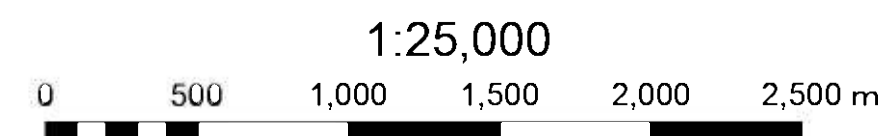
急傾斜抽出結果平面図(藤枝市 3/3 岡部地区)



- 凡例**
- 急傾斜地崩壊危険箇所(新規)
 - 急傾斜地崩壊危険箇所(指定済)
 - 急傾斜地崩壊危険箇所(未指定)

箇所番号

108 - I - 0001
 土木事務所コード 斜面区分 箇所番号
 ※斜面区分のSは新規箇所を示す



急傾斜抽出結果平面図(藤枝市岡部地区)

静岡県島田土木事務所