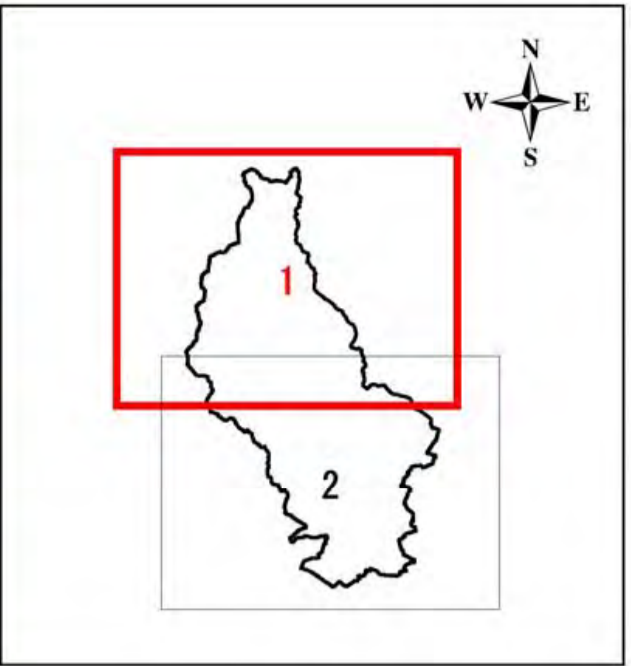
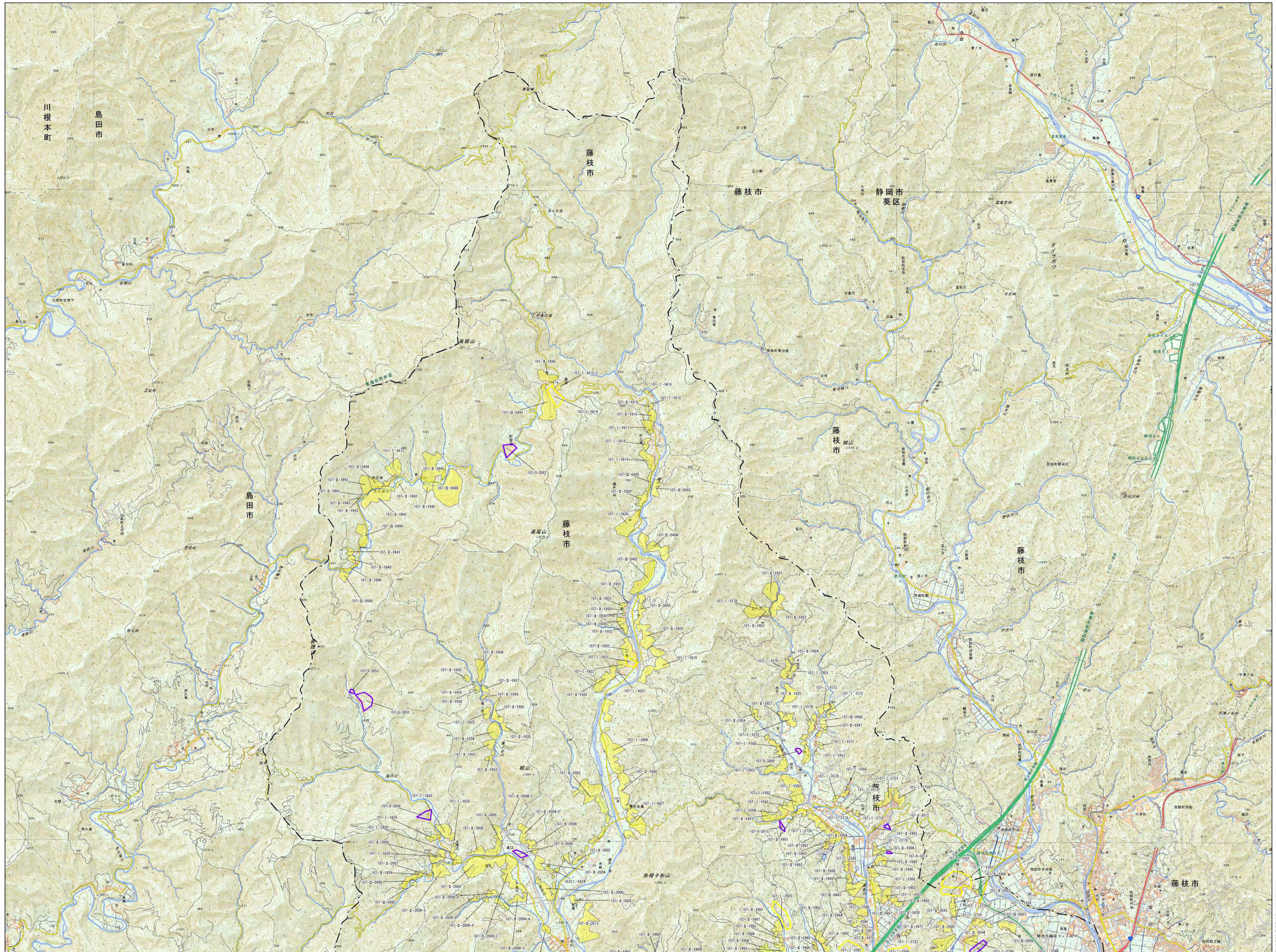
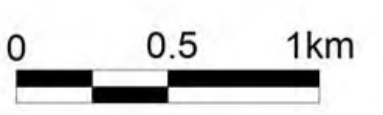


急傾斜抽出結果平面図 1/3 (藤枝市)



- 凡例
- 急傾斜地崩壊危険箇所(新規)
 - 急傾斜地崩壊危険箇所(指定済)
 - 急傾斜地崩壊危険箇所(未指定)

箇所番号
 103 - I - 0001
 土木事務所コード 斜面区分 箇所番号
 ※ 斜面区分のSIは新規箇所を示す



島田土木事務所