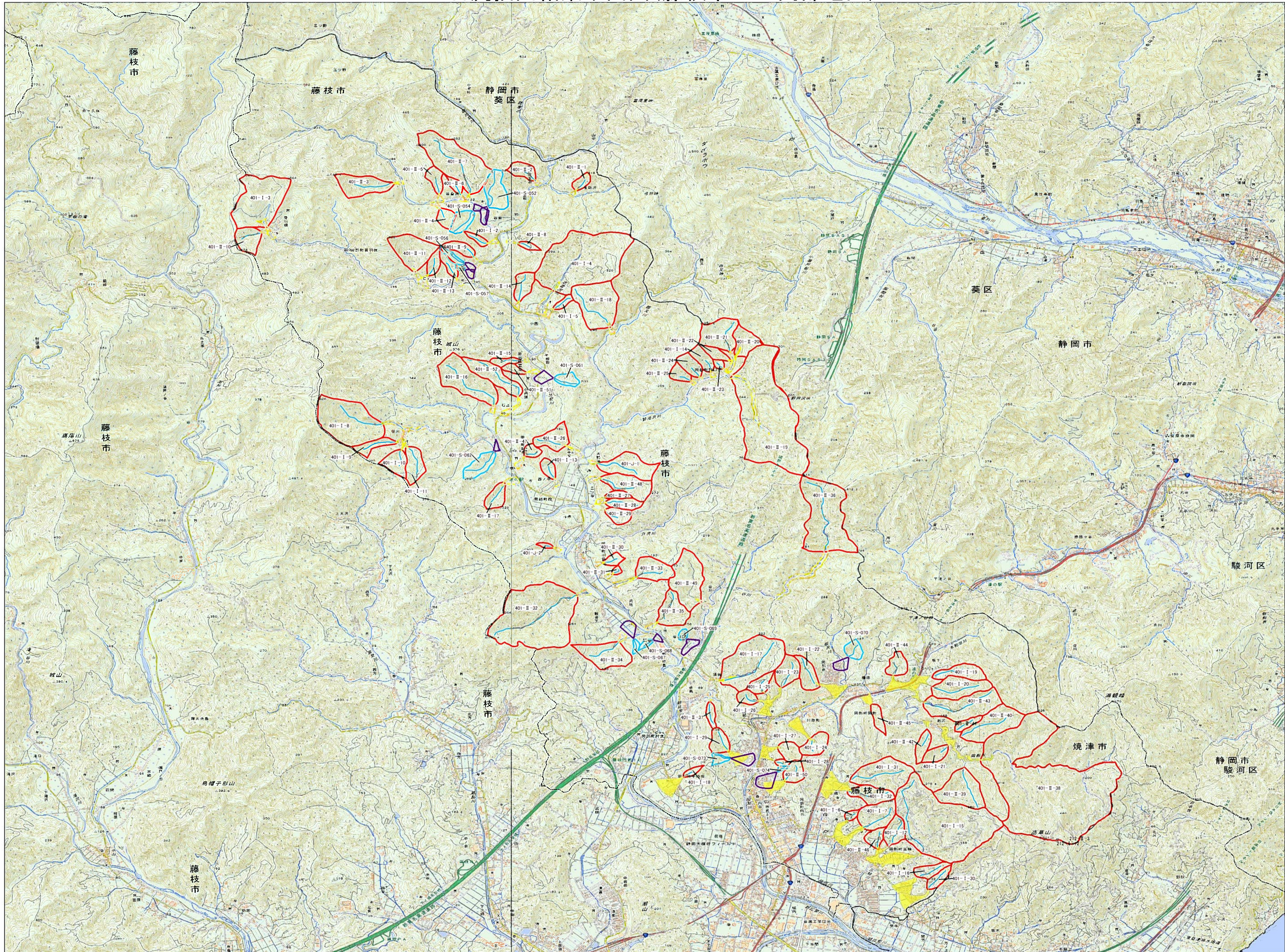


土石流抽出結果平面図(藤枝市 3/3 岡部地区)



凡例

- 主流路
- 土石流危険溪流(新規)
- 土石流危険区域(新規)
- 土石流危険溪流(既存)
- 土石流危険区域(指定済)
- 土石流危険区域(未指定)

溪流番号

401 - I - 0001
 市町村コード 溪流区分 溪流番号
 ※溪流区分のSは新規箇所を示す

静岡県島田土木事務所



土石流抽出結果平面図(藤枝市岡部地区)