



うみかぜ 海風



御前崎港管理事務所だより133号 (R2.6)

エコパークで駐車場の整備を進めています！

御前崎港の港湾緑地「エコパーク」は、県とポートサポーター「御前崎エコクラブ」が協働により維持管理を行っている市民の憩いの場です。

現在、緑地内で駐車場の整備を進めており、秋頃に完成する予定です。お楽しみに！



位置図



駐車場①



園内



駐車場②

3つの  **を避けましょう！**
新型コロナウイルスの感染拡大防止にご協力をお願いします。

新型コロナウイルスの感染拡大を防ぐため、少人数で混雑時を避け、人と人との距離を適切にとり、マナーを守ってご利用いただきますよう、お願いいたします。

エコパークだより

※エコパークは御前崎エコクラブと協働で維持管理を行っている御前崎港の港湾緑地です。7,000坪の敷地には、約400種類の花や木が植栽されており、1年を通して草花が楽しめます。

ミッキーマウスの木 (オクナ・セルラタ/オクナ科)



名前がユニークなこの木は、アフリカ原産の低木花木です。黄色い可愛い花が終わると、ミッキーマウスをイメージさせるような赤いガク片に光沢のある黒い実を数個つけます。

アガパンサス (アフリカンリリー/ヒガンバナ科)



アガパンサスは愛と花を意味するギリシャ語が語源となっていることから、ヨーロッパでは古くから愛の花として親しまれ、恋人に贈られてきました。

御前崎港の見学を御希望の方は、お気軽に管理事務所まで御連絡ください。皆様のお越しをお待ちしております

連絡先：御前崎港管理事務所企画振興課 〒437-1623 御前崎市港6129-1
電話：0548-63-3213 FAX：0548-63-2173 メールアドレス：omaezaki-kikaku@pref.shizuoka.lg.jp
ホームページ：http://doboku.pref.shizuoka.jp/desaki2/omaezaki



いっしょに、未来の地域づくり。

静岡県交通基盤部



うみかぜ 海風



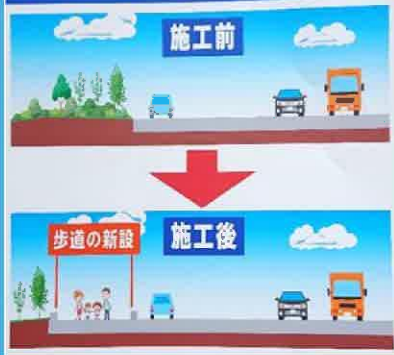
御前崎港管理事務所だより134号(R2.7)

御前崎港で歩道の整備を進めています！

御前崎港では、港内を結ぶ港内道路1号線で、歩道の整備を進めています。歩道の 신설により、「マリパーク御前崎」をはじめ、御前崎観光物産会館「なぶら館」や「御前崎海鮮なぶら市場」等への安全で快適な歩行者動線を確保することができます。



歩道を新しく作っています。



施工前



施工中

3つの「ちか」を避けましょう！
新型コロナウイルスの感染拡大を防ぐため、少人数で混雑時を避け、人と人との距離を適切にとり、マナーを守ってご利用いただきますよう、お願いいたします。

新型コロナウイルスの感染拡大を防ぐため、少人数で混雑時を避け、人と人との距離を適切にとり、マナーを守ってご利用いただきますよう、お願いいたします。

エコパークだより

※エコパークは御前崎エコクラブと協働で維持管理を行っている御前崎港の港湾緑地です。7,000坪の敷地には、約400種類の花や木が植栽されており、1年を通して草花が楽しめます。

研修会を開催



7月7日(火)に御前崎エコクラブの研修会を開催しました。当日は御前崎市議会議員1名と会員など13名が参加し、園内の散策や今後のエコクラブの在り方について意見交換をしました。

ホトギス(トード・リリー/ユリ科)



花卉の斑点が鳥のホトギスの胸の模様に見えることから名づけられました。ひっそりとした佇まいと涼しげな印象のある山野草で、夏から秋に向けて開花します。

御前崎港の見学を御希望の方は、お気軽に管理事務所まで御連絡ください。皆様のお越しをお待ちしております

連絡先: 御前崎港管理事務所企画振興課 〒437-1623 御前崎市港6129-1
電話: 0548-63-3213 FAX: 0548-63-2173 メールアドレス: omaezaki-kikaku@pref.shizuoka.lg.jp
ホームページ: <http://doboku.pref.shizuoka.jp/desaki2/omaezaki>



いっしょに、未来の地域づくり。

静岡県交通基盤部



うみかぜ 海風



御前崎港管理事務所だより135号(R2.8)

榛原港海岸で災害復旧工事を進めています！

榛原港海岸静波地区において、令和元年10月11～12日の台風19号の通過に伴い被災した突堤の災害復旧工事を進めています。

この突堤は、「静波海水浴場」の砂浜を良好に維持するために重要な役割を果たしていましたが、波浪により基礎部分が洗掘されて先端が崩落したため、被災前の状態に復旧する工事を行います。



上空より撮影



榛原港海岸(牧之原市)

(二)勝間田川

静波海水浴場

突堤



上空より撮影

3つのマスクを避けましょう！
新型コロナウイルスの感染拡大防止に
口蓋の着用は避けましょう。

新型コロナウイルスの感染拡大を防ぐため、少人数で混雑時を避け、人と人との距離を適切にとり、マナーを守ってご利用いただきますよう、お願いいたします。

エコパークだより

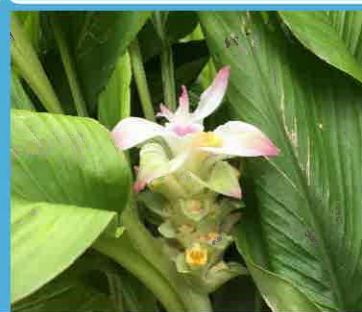
※エコパークは御前崎エコクラブと協働で維持管理を行っている御前崎港の港湾緑地です。7,000坪の敷地には、約400種類の花や木が植栽されており、1年を通して草花が楽しめます。

園内の整備作業



エコクラブ会員の皆さんにより園内は紫陽花の刈込や樹木の伐採など夏の整備作業が進んでいます。園内の木陰では涼やかな海風が通り、ひと時、暑さを忘れさせてくれます。

ウコン (ターメリック/ショウガ科)



初夏にピンクの花を咲かせる春ウコンは、古くから漢方の生薬として用いられ、五臓強化によいと言われています。一般的に栽培されるのは秋に白い花を咲かせる秋ウコンで、食品調理に向いています。

御前崎港の見学を御希望の方は、お気軽に管理事務所まで御連絡ください。皆様のお越しをお待ちしております

連絡先: 御前崎港管理事務所企画振興課 〒437-1623 御前崎市港6129-1
電話: 0548-63-3213 FAX: 0548-63-2173 メールアドレス: omaezaki-kikaku@pref.shizuoka.lg.jp
ホームページ: <http://doboku.pref.shizuoka.jp/desaki2/omaezaki>



いっしょに、未来の地域づくり。

静岡県交通基盤部



うみかぜ 海風



御前崎港管理事務所だより136号(R2.9)

御前崎港 釣り文化振興モデル港 指定証交付式



令和2年8月3日、御前崎港が国土交通省港湾局長から「釣り文化振興モデル港」に指定され、9月10日に「御前崎みなとまち振興連絡会」の皆様が指定証交付式に出席されました。

観光資源としての港湾の利活用を進めている国土交通省では、地元関係者により地方創生を目的とした釣り文化振興の取組が進められている港を「モデル港」に指定しており、県内では清水、熱海港に次ぐ3港目、全国では計16港の指定となりました。

「御前崎みなとまち振興連絡会」では、今後、釣り大会等のイベント開催とともに、利用者のマナー向上を目的とした啓発活動や安全管理体制の検討を進めるなど、地域活性化につながる具体的な取組を検討していきます。

お問い合わせは「御前崎みなとまち振興連絡会」(事務局:御前崎市役所建設経済部商工観光課企業港湾室)まで。



御前崎港全景



御前崎市みなとまち振興連絡会や地元関係者の皆様



新型コロナウイルスの感染拡大防止に
ご協力をお願いします。
を避けましょう!

新型コロナウイルスの感染拡大を防ぐため、少人数で混雑時を避け、人と人との距離を適切にとり、マナーを守ってご利用いただきますよう、お願いいたします。

エコパークだより

※エコパークは御前崎エコクラブと協働で維持管理を行っている御前崎港の港湾緑地です。7,000坪の敷地には、約400種類の花や木が植栽されており、1年を通して草花が楽しめます。

園児たちが来園 秋をみつけよう!



9月24日(木)、御前崎こども園の子供たち28名が来園しました。日ごとに秋の色が深まる園内で、どんぐり拾いの他、ハンモックに揺られたり、広いグラウンドを走り回ったりと秋のひと時を満喫していました。



御前崎港の見学を御希望の方は、お気軽に管理事務所まで御連絡ください。皆様のお越しをお待ちしております

連絡先: 御前崎港管理事務所企画振興課 〒437-1623 御前崎市港6129-1
電話: 0548-63-3213 FAX: 0548-63-2173 メールアドレス: omaezaki-kikaku@pref.shizuoka.lg.jp
ホームページ: <http://doboku.pref.shizuoka.jp/desaki2/omaezaki>



いっしょに、未来の地域づくり。

静岡県交通整備部



うみかぜ 海風



御前崎港管理事務所だより137号 (R2.10)

「御前崎港開港50周年記念事業」 に向けて動き出しました！

令和3年4月1日、御前崎港は、県下では清水港、田子の浦港に次いで3番目となる開港50周年を迎えます。

この大きな節目に実施する記念事業を円滑に推進するため、行政、地元及び港湾関係者等で構成する「御前崎港開港50周年記念事業実行委員会」を設立しました。

今後も、さらなるにぎわいづくりに向け、官民一体となって取り組んでまいります。



令和2年10月16日開催 50周年記念事業実行委員会



約50年前(開港当時)



現在



新型コロナウイルスの感染拡大を防ぐため、少人数で混雑時を避け、人と人との距離を適切にとり、マナーを守ってご利用いただきますよう、お願いいたします。

エコパークだより

※エコパークは御前崎エコクラブと協働で維持管理を行っている御前崎港の港湾緑地です。7,000坪の敷地には、約400種類の花や木が植栽されており、1年を通して草花が楽しめます。

駐車場と園路が新しくなりました。



10月の園内は秋を彩る花が咲き、多種類のどんぐりも実りの季節を迎えています。駐車場と園路が新しくなっていますので、密を避けながらエコパークの秋を見つけてみてはいかがでしょうか。



駐車場が2ヶ所になりました。

御前崎港の見学を御希望の方は、お気軽に管理事務所まで御連絡ください。皆様のお越しをお待ちしております

連絡先：御前崎港管理事務所企画振興課 〒437-1623 御前崎市港6129-1
電話：0548-63-3213 FAX：0548-63-2173 メールアドレス：omaezaki-kikaku@pref.shizuoka.lg.jp
ホームページ：http://doboku.pref.shizuoka.jp/desaki2/omaezaki



いっしょに、未来の地域づくり。

静岡県交通整備部



うみかぜ 海風



御前崎港管理事務所だより138号(R2.11)



山梨県の小学生が修学旅行で御前崎港を訪れました！

令和2年11月5日(木)、コロナ禍で修学旅行先を首都圏から静岡県に変更した山梨県甲府市の千塚小学校の児童65人が、御前崎港を訪れました。

当日の見学会は、屋外での説明を多くするなどの感染拡大防止対策をとる中で行われ、子供たちは、約67メートルのガントリークレーンや、完成自動車を船内に積み込む様子に驚きの声を上げながら、御前崎港の役割を通じて、静岡県の産業を学んでいきました。

また、11月12日(木)には、同じく甲府市の大里小学校の児童たちも修学旅行で訪れてくれました。



完成自動車を積み込む自動車運搬船

千塚小学校の皆さん



高さ約67メートルのガントリークレーン

千塚小学校の皆さん



海の安全を守る海上保安庁の巡視船ふじ

大里小学校の皆さん

3つの  を避けましょう！
新型コロナウイルスの感染拡大防止に
ご協力をお願いします

新型コロナウイルスの感染拡大を防ぐため、少人数で混雑時を避け、人と人との距離を適切にとり、マナーを守ってご利用いただきますよう、お願いいたします。

エコパークだより

※エコパークは御前崎エコクラブと協働で維持管理を行っている御前崎港の港湾緑地です。7,000坪の敷地には、約400種類の花や木が植栽されており、1年を通して草花が楽しめます。

園児達が来園



11月5日(木)、北こども園の園児達が来園しました。山本会長に質問したり園内を散策したりと、元気いっぱい秋のひと時を楽しんでいました。

ザルギク(ざる菊/キク科)



ザルギクは、枝分かれをしながら大きな株に成長し、それぞれの枝の先端に花をつけます。その姿がざるを伏せたような形をしていることからこの名がつけられました。

御前崎港の見学を御希望の方は、お気軽に管理事務所まで御連絡ください。皆様のお越しをお待ちしております

連絡先: 御前崎港管理事務所企画振興課 〒437-1623 御前崎市港6129-1
電話: 0548-63-3213 FAX: 0548-63-2173 メールアドレス: omaezaki-kikaku@pref.shizuoka.lg.jp
ホームページ: <http://doboku.pref.shizuoka.jp/desaki2/omaezaki>



いっしょに、未来の地域づくり。

静岡県交通整備部



うみかぜ 海風



御前崎港管理事務所だより139号 (R2.12)



新庁舎の建築工事を進めています！

御前崎港管理事務所の現庁舎は、昭和45年3月の完成から50年が経過しており、老朽化が進むとともに、想定される地震・津波に対しても安全性が確保できていません。

当事務所は、防災拠点港湾である「御前崎港」を管理しており、震災時における防災機能を確保するための拠点として重要な役割を担うことから、令和2年度末の完成を目途に、新庁舎の改築工事を進めています。



現庁舎



位置図



建築工事が進む三階建ての新庁舎

エコパークだより

※エコパークは御前崎エコクラブと協働で維持管理を行っている御前崎港の港湾緑地です。7,000坪の敷地には、約400種類の花や木が植栽されており、1年を通して草花が楽しめます。

焼き芋大会を開催しました！



12月5日(土)、穏やかな晴天に恵まれ、焼き芋大会を開催することができました。当日は会員や家族連れなど50名余りの参加があり、甘い焼き芋に笑顔がこぼれていました。



御前崎港の見学を御希望の方は、お気軽に管理事務所まで御連絡ください。皆様のお越しをお待ちしております

連絡先：御前崎港管理事務所企画振興課 〒437-1623 御前崎市港6129-1
電話：0548-63-3213 FAX：0548-63-2173 メールアドレス：omaezaki-kikaku@pref.shizuoka.lg.jp
ホームページ：http://doboku.pref.shizuoka.jp/desaki2/omaezaki





うみかぜ 海風



御前崎港管理事務所だより140号(R3.2)



開港50周年を迎える御前崎港のロゴマークを決定します！

令和3年4月1日に開港50周年を迎える御前崎港のロゴマークを決定します。御前崎市役所、牧之原市役所、御前崎港管理事務所でも投票できますので、皆様の投票をお待ちしております。

投票期間／令和3年2月8日(月)～2月28日(日)

御前崎港開港50周年記念事業

ロゴマーク市民投票 投票方法

①LINEで投票の場合



御前崎市LINE



牧之原市LINE

②投票用紙で投票の場合

裏面の投票用紙記入欄に必要事項をご記入の上、投票箱に投函するか、郵送、FAXまたは持ち込みにより投票してください。

投票箱設置場所 御前崎市役所(本庁舎、御前崎支所)、
牧之原市役所(榑原庁舎、相良庁舎)、静岡県御前崎港管理事務所

FAX 0537-85-1156(御前崎市役所 企業港湾室)

投票用紙は右記のQRコードからもダウンロードできます。



投票数が一番多かったロゴマークに投票された方の中から
抽選で20名様に御前崎市・牧之原市の特産品1,000円相当を
プレゼントします！

【問合せ先】御前崎港開港50周年記念事業実行委員会(事務局、御前崎市建設経済部企業港湾室)
〒437-1692 御前崎市池新田5595番地 電話:0537-85-1164 e-mail:kigy@city.omaezaki.shizuoka.jp

ロゴマーク候補	
1	2
3	4
5	6
7	8
9	10
11	12

エコパークだより

※エコパークは御前崎エコクラブと協働で維持管理を行っている御前崎港の港湾緑地です。7,000坪の敷地には、約400種類の花や木が植栽されており、1年を通して草花が楽しめます。



パンジーが可憐です！

花小屋前の花壇を可憐なパンジーが彩っています。エコクラブサポーターの鈴与花愛好会の皆さんが日々手入れをしてくださっており、寒さに負けず咲く花にとっても癒されます。



御前崎港の見学を御希望の方は、お気軽に管理事務所まで御連絡ください。皆様のお越しをお待ちしております

連絡先: 御前崎港管理事務所企画振興課 〒437-1623 御前崎市港6129-1
電話: 0548-63-3213 FAX: 0548-63-2173 メールアドレス: omaezaki-kikaku@pref.shizuoka.lg.jp
ホームページ: <http://doboku.pref.shizuoka.jp/desaki2/omaezaki>



いっしょに、未来の地域づくり。

静岡県交通基盤部



うみかぜ 海風



御前崎港管理事務所だより141号(R3.3)



御前崎港開港50周年記念「御前崎港ロゴマーク」が決定しました！

令和3年4月1日に開港50周年を迎える御前崎港のロゴマークについて、令和3年2月8日～28日まで市民投票を行いました。

市民投票の結果、総投票数4,197票のうち、12候補の中から「9番」が最多得票1,328票を獲得し、御前崎港のロゴマークが決定いたしました。

このロゴマークは、御前崎港開港50周年記念事業とともに、御前崎港振興のために活用していく予定です。

ロゴマーク市民投票結果

番号	1	2	3	4	5	6	7	8	9	10	11	12	総投票数
投票数	24	454	134	274	95	84	144	252	1,328	392	806	210	4,197

決定した御前崎港のロゴマーク



ロゴマーク候補



エコパークだより

※エコパークは御前崎エコクラブと協働で維持管理を行っている御前崎港の港湾緑地です。7,000坪の敷地には、約400種類の花や木が植栽されており、1年を通して草花が楽しめます。



児童が来園

3月3日(水)、御前崎小学校の児童38名が来園しました。ハンノキの枝先に、秋についた実と春を迎えて咲いた花が両方ついていて子供たちは興味深々でした。



御前崎港の見学を御希望の方は、お気軽に管理事務所まで御連絡ください。皆様のお越しをお待ちしております

連絡先: 御前崎港管理事務所企画振興課 〒437-1623 御前崎市港6129-1
電話: 0548-63-3213 FAX: 0548-63-2173 メールアドレス: omaezaki-kikaku@pref.shizuoka.lg.jp
ホームページ: <http://doboku.pref.shizuoka.jp/desaki2/omaezaki>



いっしょに、未来の地域づくり。

静岡県交通基盤部