



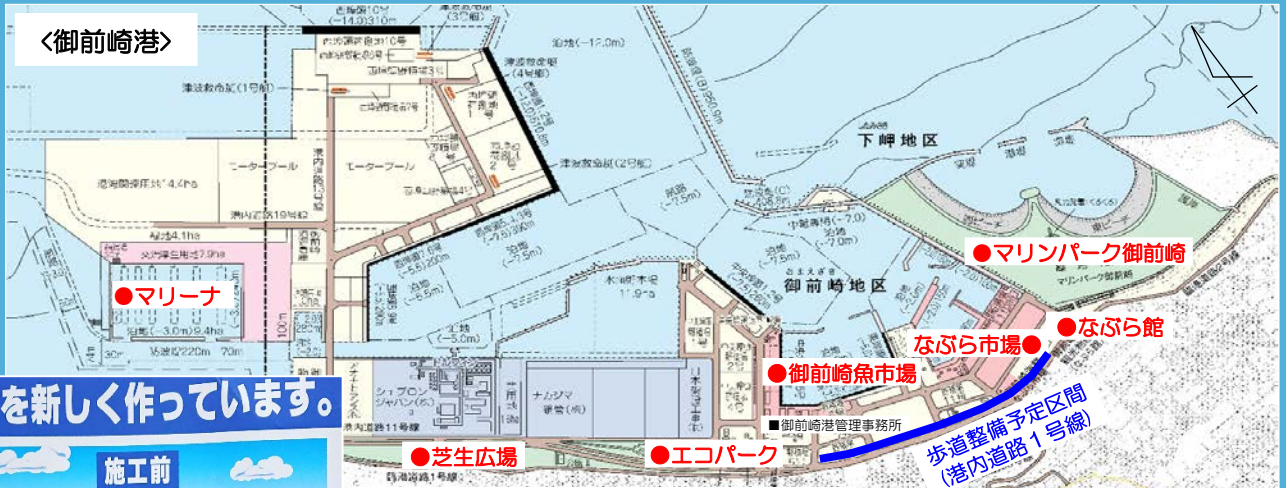
うみかぜ 海風



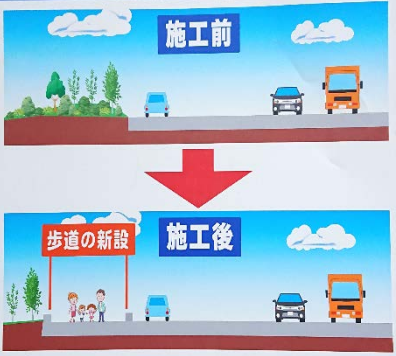
御前崎港管理事務所だより134号(R2.7)

御前崎港で歩道の整備を進めています！

御前崎港では、港内を結ぶ港内道路1号線で、歩道の整備を進めています。歩道の新設により、「マリンパーク御前崎」をはじめ、御前崎観光物産会館「なぶら館」や「御前崎海鮮なぶら市場」等への安全で快適な歩行者動線を確保することができます。



歩道を新しく作っています。



3つの^{（守）}を避けましょう！
新型コロナウイルスの感染拡大防止に
ご協力をお願いします。

新型コロナウイルスの感染拡大を防ぐため、少人数で混雑時を避け、人と人の距離を適切にとり、マナーを守ってご利用いただきますよう、お願いいたします。

エコパークだより

※エコパークは御前崎エコクラブと協働で維持管理を行っている御前崎港の港湾緑地です。7,000坪の敷地には、約400種類の花や木が植栽されており、1年を通して草花が楽しめます。

研修会を開催



7月7日(火)に御前崎エコクラブの研修会を開催しました。当日は御前崎市議会議員1名と会員など13名が参加し、園内の散策や今後のエコクラブの在り方について意見交換をしました。

ホトギス(トード・リリー/ユリ科)



花卉の斑点が鳥のホトギスの胸の模様に見えることから名づけられました。ひっそりとした佇まいと涼しげな印象のある山野草で、夏から秋に向けて開花します。

御前崎港の見学を御希望の方は、お気軽に管理事務所まで御連絡ください。皆様のお越しをお待ちしております

連絡先: 御前崎港管理事務所企画振興課 〒437-1623 御前崎市港6129-1
電話: 0548-63-3213 FAX: 0548-63-2173 メールアドレス: omaezaki-kikaku@pref.shizuoka.lg.jp
ホームページ: <http://doboku.pref.shizuoka.jp/desaki2/omaezaki>

