



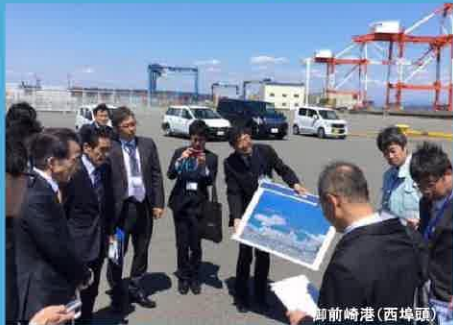
うみかぜ 海風



御前崎港管理事務所だより121号(H31.4)

国土交通省下司港湾局長視察 意見交換会が開催されました。

平成31年4月13日(土)、井林辰憲衆議院議員同行のもと、国土交通省の下司弘之港湾局長が御前崎港、榛原港海岸を視察しました。それぞれで開催された意見交換会では、柳澤重夫御前崎市長や杉本基久雄牧之原市長をはじめ、地元関係者も参加し、にぎわいの創出や津波対策などについて意見を交わし、地元の熱い声を届けました。



御前崎港(西埠頭)



御前崎港(マリンパーク)



榛原港海岸(静波地区)

5/17~18 オーシャンプリンセス号が御前崎港に入港します！

令和元年5月17日(金)~18日(土)、オーシャンプリンセス号が御前崎港に入港します。海の貴婦人と呼ばれるオーシャンプリンセス号は、1974年に英国の財閥によって2年の歳月と莫大な費用をかけて建造された帆船と言われています。この機会に豪華なオーシャンプリンセス号を御前崎港でお楽しみ下さい。

なお、事前申込制にて、18日(土)13:30から40分程度のショートクルーズ、14:30から15:30まで船内の一般公開(100名程度)が行われます。詳しくは御前崎市ホームページまで。

https://www.city.omaezaki.shizuoka.jp/kanko/event_topics/5577.html



写真提供:株式会社エスバルスドリームフェリー

エコパークだより

※エコパークは御前崎エコクラブと協働で維持管理を行っている御前崎港の港湾緑地です。7000坪の敷地には、約400種類の花や木が植栽されており、1年を通して草花が楽しめます。

エコパークでは春の訪れと共に一斉に花が咲きはじまりました。掲載写真の他にもマツバギクやツルコザクラが花壇を彩り、ヒョウタンボクやイワヤツデといった木々もかわいい花を咲かせ来園者をもてなしています。



シラン



スパラキス



アザレア



シラー・ヒスパニカ



ハッカクレン

御前崎港の見学を御希望の方は、お気軽に管理事務所まで御連絡ください。皆様のお越しをお待ちしております

連絡先: 御前崎港管理事務所企画振興課 〒437-1623 御前崎市港6129-1
電話: 0548-63-3213 FAX: 0548-63-2173 メールアドレス: omaezaki-kikaku@pref.shizuoka.lg.jp
ホームページ: <http://doboku.pref.shizuoka.jp/desaki2/omaezaki>



いっしょに、未来の地域づくり。

静岡県交通基盤部



うみかぜ 海風



御前崎港管理事務所だより122号(R元.5)

御前崎港視察会の開催

令和元年5月29日(水)、御前崎港の一層の利用促進を図るため、「御前崎港視察会」(主催:御前崎港ポートセールス実行委員会)を開催し、参加していただいた県内中・西部地域の荷主企業及び船会社などの約200名の皆さまに対し、本港のPR活動を行いました。午前の部では、御前崎市文化会館ホールにて、御前崎港の概要や定期外航・内航コンテナ船及びRORO船の説明を行い、午後の部では、御前崎港コンテナターミナルにて、荷役機械のデモンストレーションを行いました。

秋には「御前崎港セミナー」を開催し、さらなる御前崎港の利用促進に向けた活動を展開していきます。



御前崎市文化会館ホール



ガントリークレーン



トランスファークレーン

練習船「青雲丸」が御前崎港に初入港！



青雲丸(全長116メートル)



一般公開の様子

令和元年5月24日(金)、海運の担い手となる実習生を乗船させ、世界各地で訓練航海を行っている「青雲丸」が御前崎港に初入港し、25日(土)には船内の一般公開が行われました。

「青雲丸」には、操船シミュレーターや練習船特有の教室など充実した訓練設備が備えられており、普段は見られない船の中を見学できました。

エコパークだより

御前崎エコクラブが緑綬褒状の受章者に選定されました。(詳細は次号)

※エコパークは御前崎エコクラブと協働で維持管理を行っている御前崎港の港湾緑地です。7000坪の敷地には、約400種類の花や木が植栽されており、1年を通して草花が楽しめます。

エコクラブ総会開催



エコクラブの総会が4月28日、園内の花小屋で開催されました。山本会長を中心に、本年度は自然体験学習に加えて、客船入港に伴う賑わいの創出にも取り組んでいくことを話し合いました。

駐車場の花壇整備



エコパーク臨時駐車場の花壇にマツバギクを植栽しました。夏には花壇いっぱい生長し来園者を楽しませてくれることでしょう。

御前崎港の見学を御希望の方は、お気軽に管理事務所まで御連絡ください。皆様のお越しをお待ちしております

連絡先: 御前崎港管理事務所企画振興課 〒437-1623 御前崎市港6129-1
電話: 0548-63-3213 FAX: 0548-63-2173 メールアドレス: omaezaki-kikaku@pref.shizuoka.lg.jp
ホームページ: <http://doboku.pref.shizuoka.jp/desaki2/omaezaki>



いっしょに、未来の地域づくり。

静岡県交通基盤部



うみかぜ 海風



御前崎港管理事務所だより123号 (R元.6)

「エコクラブ」が緑綬褒状を受章しました！

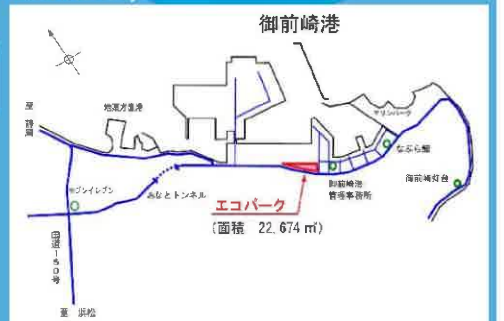
5月20日、春の褒章が発表され、「御前崎エコクラブ」が長年のボランティア活動を称える緑綬褒状を受章されました。同クラブは、豊かな環境を築き上げる男女共同参画の地域づくりを目指し、平成10年に設立されたボランティア団体で、39名の方々が活動されています。

同クラブは、県との協働により、管理が行き届いていなかった御前崎港内の港湾緑地「エコパーク」を活動拠点として、植栽、植樹、樹木の剪定、遊歩道づくり等の活動を行い、エコパークが多くの人が訪れる明るく安全な市民の憩いの場に生まれ変わりました。

また、同クラブでは、緑地内でイベントや体験学習を開催している他、講演会や児童に対する環境学習の支援も行っており、港湾緑地の維持管理だけでなく、環境保護の啓蒙活動にも貢献しています。

エコクラブの皆さま、緑綬褒状の受章、おめでとうございます。

県は、今後もエコクラブとともに、多くの人が訪れる魅力ある港づくりに取り組んでいきます。



エコパーク

エコクラブの表彰履歴

- ・H18.7月「海をきれいにするための一般協力者の奉仕活動」中部地方整備局長表彰
- ・H23.12月「中部の未来創造大賞」奨励賞
- ・H24.7月「海をきれいにするための一般協力者の奉仕活動」国土交通大臣表彰
- ・H25.1月「手作り郷土賞」(一般部門)
- ・H27.2月「コミュニティ活動賞」優秀賞

エコクラブの方々



エコパークだより

※エコパークは御前崎エコクラブと協働で維持管理を行っている御前崎港の港湾緑地です。7000坪の敷地には、約400種類の花や木が植栽されており、1年を通して草花が楽しめます。



エコクラブサポーターの鈴与(株)の皆さんがエコパーク内の花壇の植え替えを行いました。ニチニチソウやマリーゴールドなど夏の陽射しを受けて元気に育つ花に模様替えです。草取りや水かけ等、日々心をこめて管理しています。



御前崎港の見学を御希望の方は、お気軽に管理事務所まで御連絡ください。皆様のお越しをお待ちしております

連絡先: 御前崎港管理事務所企画振興課 〒437-1623 御前崎市港6129-1
電話: 0548-63-3213 FAX: 0548-63-2173 メールアドレス: omaezaki-kikaku@pref.shizuoka.lg.jp
ホームページ: <http://doboku.pref.shizuoka.jp/desaki2/omaezaki>



いっしょに、未来の地域づくり。

静岡県交通基盤部



うみかぜ 海風



御前崎港管理事務所だより124号(R元.7)

7/6(土)「マリンパーク御前崎」海水浴場海開き

「マリンパーク御前崎」は、砂浜が白く輝く快適で安全な入り江式の海水浴場のほか、緑の芝生が鮮やかな多目的広場、キッズ広場にはタートルスライダーなどもある家族連れに人気の多目的海浜公園です。また、水質の良い海水浴場として、環境省から「海水浴場百選」にも選定され、水上ではアスレチックの「アクアランド」や、バナナボート乗船体験等のアトラクションも用意されています。夏休みは、ぜひ、ご家族で御前崎港にお越し下さい。

※詳しくはこちらまで→https://www.city.omaezaki.shizuoka.jp/kurashi/event_recruit/4438.html



8/20(火)客船「ぱしふいっくびいなす」が御前崎港に初寄港します！

全長183.4mの客船「ぱしふいっくびいなす」が御前崎港に初寄港します。当日は、おもてなしイベントとして、遠州夢咲牛をはじめとする屋台村や、なぶら館周辺でのスイーツコンテストなど、様々なイベントもご用意しております。

※お問い合わせはこちらまで

→御前崎港客船誘致協議会 ☎0537-85-1164

御前崎ポートフェスタ 2019

客船 ぱしふいっくびいなす 初寄港

Come near to a port cruise ship Pacific Venus.
無会 客船誘致協議会(市企業港海遊) ☎0537-85-1164

8/20

火

時間：8:00～17:00
場所：御前崎港西埠頭



お出迎えイベント	9:00～9:30
お見送りイベント	16:00～17:00
みなと御前崎屋台村	10:00～17:00



8/17(日) 18(日) 20(火)
みなと御前崎スイーツコンテスト 2019
時間：10:00～16:00
会場：御前崎観光物産会館なぶら館
※入場料は無料です

エコパークだより

※エコパークは御前崎エコクラブと協働で維持管理を行っている御前崎港の港湾緑地です。7000坪の敷地には、約400種類の花や木が植栽されており、1年を通して草花が楽しめます。

トークイベント&貝殻プラントづくり体験



御前崎海の模型コンテスト2019の公開審査が7月15日(月)御前崎観光物産館なぶら館で行われ、山本会長らのトークイベントと流木に多肉植物を植栽する流木プラントづくり体験を行いました。10余名が流木プラントづくりに参加され、貝殻や松ぼっくりなどをアレンジしたりと個性豊かな作品を完成させていました。

ハマユウ(浜木綿/ヒガンバナ科)



浜木綿と書く由来は花弁が白い木綿糸に似ているからと言われていています。万葉集に詠まれているほど古くから親しまれてきた花です。

御前崎港の見学を御希望の方は、お気軽に管理事務所まで御連絡ください。皆様のお越しをお待ちしております

連絡先：御前崎港管理事務所企画振興課 〒437-1623 御前崎市港6129-1
電話：0548-63-3213 FAX：0548-63-2173 メールアドレス：omaezaki-kikaku@pref.shizuoka.lg.jp
ホームページ：http://doboku.pref.shizuoka.jp/desaki2/omaezaki



いっしょに、未来の地域づくり。

静岡県交通基盤部



うみかぜ 海風



御前崎港管理事務所だより125号(R元.8)

客船「ぱしふいっくびいなす」が御前崎港に初寄港！

8月20日(火)、国内では2番目の規模を誇る豪華客船「ぱしふいっくびいなす」(乗船客約500名、乗組員約220名)が、横浜発着の紀州・御前崎クルーズ(3泊4日)の一環で御前崎港に初寄港しました。

港では、市民らが太鼓やなぶら御前崎太鼓などで出迎えるとともに、物産展やお茶の振る舞いなどのおもてなしイベントを開催し、御前崎港が約9,000人の人々で賑わいました。

今後も、御前崎市や牧之原市を主体とする「御前崎港客船誘致協議会」と連携し、令和3年度の御前崎港開港50周年に向けて、大型クルーズ船の誘致に取り組んでいきます。



エコパークだより

※エコパークは御前崎エコクラブと協働で維持管理を行っている御前崎港の港湾緑地です。7000坪の敷地には、約400種類の花や木が植栽されており、1年を通して草花が楽しめます。

貝殻プラントづくり体験



「ぱしふいっくびいなす」歓迎おもてなしイベントで貝殻に多肉植物を植栽する貝殻プラントづくり体験を行いました。家族連れなどの参加者は、エコパークを散策したりと御前崎のひと時を楽しめました。

モミジアオイ(紅葉葵/アオイ科)



ハイビスカスによく似た花で花径が10~20cm程あり華やかさと可憐さを持ち合わせています。一日花ですが9月頃まで次々に蕾が付き開花します。真夏の直射日光にも負けない強さがあります。

御前崎港の見学を御希望の方は、お気軽に管理事務所まで御連絡ください。皆様のお越しをお待ちしております

連絡先：御前崎港管理事務所企画振興課 〒437-1623 御前崎市港6129-1
電話：0548-63-3213 FAX：0548-63-2173 メールアドレス：omaezaki-kikaku@pref.shizuoka.lg.jp
ホームページ：http://doboku.pref.shizuoka.jp/desaki2/omaezaki



いっしょに、未来の地域づくり。

静岡県交通基盤部



うみかぜ 海風



御前崎港管理事務所だより126号(R元.9)

御前崎港における見学会

御前崎港管理事務所では、広報活動の一環として、施設見学会や親子見学会などを開催しております。

施設見学会は、県内中・西部地域の小学校の社会見学の場として活用され、スズキ(株)の工場見学とセットで実施されております。これにより、生産から流通に至るプロセスの社会教育の場を提供し、将来の担い手となる小学生に港湾施設の重要性を伝えています。

また、県民の日のイベントとして開催する親子見学会においても、普段は立ち入ることのできないコンテナターミナル内で、高さ70mの巨大なコンテナクレーンの荷役作業なども見学してもらっています。

これら取組の積み重ねにより、年間約1,000人の方々に見学会に参加していただいております。



スズキ(株)(自動車の生産)



御前崎港(自動車の輸出)



教育機関



8月21日県民の日親子見学会



9月13日富士市立今泉小学校見学会

エコパークだより

※エコパークは御前崎エコクラブと協働で維持管理を行っている御前崎港の港湾緑地です。7000坪の敷地には、約400種類の花や木が植栽されており、1年を通して草花が楽しめます。

エコパークの花でおもてなし



9月16日牧之原市および下田市はUSAサーフィンと「2020年東京五輪事前キャンプ等に関する協定書」を締結し交流会が、石雲院で開かれました。山本会長がエコパークに咲く季節の花の生け花でおもてなしに華を添えました。

ツルボ(蔓穂/キジカクシ科)



ツルボの淡紅紫色の花が秋の訪れを告げるように見ごろを迎えています。別名を参内傘(サンダイガサ)といいます。花穂の形状が公家が参内する時に供人が差し掛ける長柄傘を畳んだ形に似ていることに由来しています。

御前崎港の見学を御希望の方は、お気軽に管理事務所まで御連絡ください。皆様のお越しをお待ちしております

連絡先: 御前崎港管理事務所企画振興課 〒437-1623 御前崎市港6129-1
電話: 0548-63-3213 FAX: 0548-63-2173 メールアドレス: omaezaki-kikaku@pref.shizuoka.lg.jp
ホームページ: <http://doboku.pref.shizuoka.jp/desaki2/omaezaki>



いっしょに、未来の地域づくり。

静岡県交通基盤部



うみかぜ 海風



御前崎港管理事務所だより127号 (R元.10)

「御前崎港セミナー」の開催

10月18日(金)、御前崎港ポートセールス実行委員会主催により、グランドホテル浜松において『御前崎港セミナー』を開催し、県内外の荷主企業や船会社、海貨企業など約200名の参加者の皆様に対し、国際物流拠点である御前崎港の利用促進を働きかけました。

セミナーでは「通商新時代におけるASEANの戦略と日本の役割」と題し、みずほ総合研究所アジア調査部の酒向浩二上席主任研究員による講演が行われました。

また、セミナー後には、交流会が開催され、実行委員長である川勝平太知事をはじめ、荷主企業代表として、スズキ(株)の鈴木修代表取締役会長も参加され、皆様と情報交換を行うなど、和やかに歓談されました。

これからも皆様に御前崎港を利用していただけよう一層努力してまいります。



エコパークだより

※エコパークは御前崎エコクラブと協働で維持管理を行っている御前崎港の港湾緑地です。7000坪の敷地には、約400種類の花や木が植栽されており、1年を通して草花が楽しめます。

子供たちが来園



10月8日(火)白羽保育園のみんなが遊びに来ました。拾ったどんぐりを友達と見せ合ったりと楽しい会話が聞こえてきそうです。この日は港の見学の掛川市の児童も来園し賑やかな1日でした。

園内の整備・アサギマダラ飛来情報



台風19号による倒木を処理し園内の整備をしました。また、美しいアサギマダラが飛来しています。ぜひ、旅する蝶を見にお立ち寄りください。

御前崎港の見学を御希望の方は、お気軽に管理事務所まで御連絡ください。皆様のお越しをお待ちしております

連絡先: 御前崎港管理事務所企画振興課 〒437-1623 御前崎市港6129-1
電話: 0548-63-3213 FAX: 0548-63-2173 メールアドレス: omaezaki-kikaku@pref.shizuoka.lg.jp
ホームページ: <http://doboku.pref.shizuoka.jp/desaki2/omaezaki>



いっしょに、未来の地域づくり。

静岡県交通基盤部




うみかぜ 海風



御前崎港管理事務所だより128号(R元.11)

御前崎マリンパークマラソン開催

令和元年11月17(日)、御前崎市体育協会主催の「第9回御前崎マリンパークマラソン」が開催されました。当日は天候にも恵まれ、絶好のマラソン日和の中、こどもから大人までの約500名が参加し、御前崎港の景色の良いコースを気持ちよさそうに走りました(入賞商品も豪華でした )。



大産業まつり開催

令和元年11月23日(土)~24日(日)、御前崎市役所周辺で「御前崎市大産業まつり」が開催され、御前崎港振興会及び御前崎港ポートセールス実行員会も参加し、御前崎港のPRを行いました。また、ポートサポーターである「御前崎エコクラブ」も参加し、貝殻への多肉植物の植栽体験を行いました。



エコパークだより

※エコパークは御前崎エコクラブと協働で維持管理を行っている御前崎港の港湾緑地です。7000坪の敷地には、約400種類の花や木が植栽されており、1年を通して草花が楽しめます。

静岡第一TVで放送



10月29日(火)静岡第一TVで、御前崎エコクラブの活動が紹介されました。エコパークは年間を通して草木や鳥・昆虫を楽しむことができる港町御前崎の特色豊かな公園です。気軽にお立ち寄りください。

アサギマダラ飛来



アサギマダラは「旅する蝶」として知られ、渡り鳥のように季節によって長距離を移動する習性を持っています。エコパークでもフジバカマの花に吸蜜する姿を見ることができました。

御前崎港の見学を御希望の方は、お気軽に管理事務所まで御連絡ください。皆様のお越しをお待ちしております

連絡先: 御前崎港管理事務所企画振興課 〒437-1623 御前崎市港6129-1
電話: 0548-63-3213 FAX: 0548-63-2173 メールアドレス: omaezaki-kikaku@pref.shizuoka.lg.jp
ホームページ: <http://doboku.pref.shizuoka.jp/desaki2/omaezaki>



いっしょに、未来の地域づくり。

静岡県交通基盤部



うみかぜ 海風

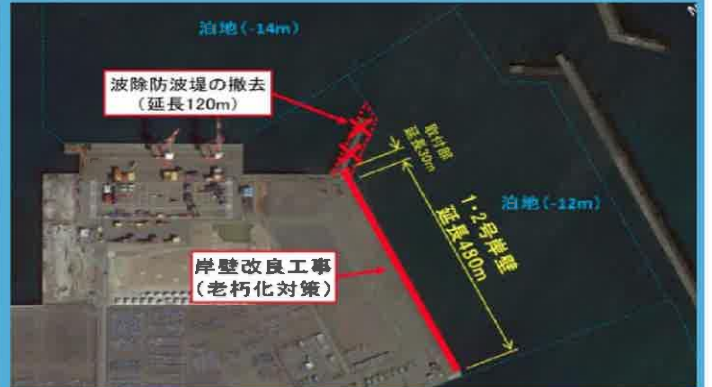


御前崎港管理事務所だより129号(R元.12)

「御前崎港西埠頭岸壁改良事業」着工式典の開催

令和元年12月7日(土)、国土交通省が実施する「御前崎港西埠頭岸壁改良事業」の着工式が御前崎市民文化会館で開催され、御前崎、牧之原両市と国及び県の関係者ら約100名が出席しました。

国が岸壁改良事業を実施する西埠頭1・2号岸壁は、自動車運搬船やRoRo船が利用する当港の主要施設のひとつですが、供用から30年以上が経過して老朽化の進行が課題となっています。今年度は、当該岸壁の長寿命化に向けた老朽化対策工事に先立ち、作業の支障となる波除防波堤の撤去工事が行われる予定です。



エコパークだより ※エコパークは御前崎エコクラブと協働で維持管理を行っている御前崎港の港湾緑地です。7,000坪の敷地には、約400種類の花や木が植栽されており、1年を通して草花が楽しめます。

西部くるまぎ会を開催



11月28日(木)西部くるまぎ会を開催しました。当日はあいにくの雨天でしたが県中西部の行政機関から14名の参加があり、御前崎エコクラブの活動を参考に、地域づくりにおける地域と行政の協働のあり方について意見交換をしました。

御前崎港の見学を御希望の方は、お気軽に管理事務所まで御連絡ください。皆様のお越しをお待ちしております

連絡先: 御前崎港管理事務所企画振興課 〒437-1623 御前崎市港6129-1
電話: 0548-63-3213 FAX: 0548-63-2173 メールアドレス: omaezaki-kikaku@pref.shizuoka.lg.jp
ホームページ: <http://doboku.pref.shizuoka.jp/desaki2/omaezaki>





うみかぜ 海風



御前崎港管理事務所だより130号(R2.1)

榛原港海岸(静波地区)の地震・津波対策

当事務所が管理する榛原港海岸の静波地区では、想定されるレベル1津波から背後地域の浸水被害を防止するため、今年度から既存の海岸堤防の嵩上げ工事に着手しています。

去る10月26日には、牧之原市・地区長会主催により、沿岸部の海岸堤防整備に対する感謝式典も開催され、地域の期待の大きさを改めて感じたところです。

今後も、地域の方々の生命・財産を守るとともに、安全・安心な地域づくりに向け、海岸堤防の整備を進めていきます。



工事説明会(R1.10.15)



感謝式典(R1.10.26)



コンクリートの打ち込み

施工状況



海側

陸側

コンクリート保護(厚さ50cm)

堤防の裏側もコンクリートで保護して津波に対して倒れにくい構造としました

嵩上げされた海岸堤防

30cm嵩上げ

既存堤防

施工状況

エコパークだより

※エコパークは御前崎エコクラブと協働で維持管理を行っている御前崎港の港湾緑地です。7,000坪の敷地には、約400種類の花や木が植栽されており、1年を通して草花が楽しめます。

エコパークde焼き芋大会を開催



12月21日(土)エコパークde焼き芋大会を開催しました。穏やかな小春日和に誘われて41名の参加があり、エコパークは甘い焼き芋の香りと賑やかな笑い声に包まれました。

また、3月には別途イベントを計画していますので、楽しみにしてください。

キルタンサス(ヒガンバナ科)



細長い筒状のやや湾曲したラッパのような花が次々と咲きます。赤やオレンジもあり冬の花壇を彩っています。

御前崎港の見学を御希望の方は、お気軽に管理事務所まで御連絡ください。皆様のお越しをお待ちしております

連絡先: 御前崎港管理事務所企画振興課 〒437-1623 御前崎市港6129-1
電話: 0548-63-3213 FAX: 0548-63-2173 メールアドレス: omaezaki-kikaku@pref.shizuoka.lg.jp
ホームページ: <http://doboku.pref.shizuoka.jp/desaki2/omaezaki>



いっしょに、未来の地域づくり。

静岡県交通基盤部



うみかぜ 海風



御前崎港管理事務所だより132号 (R2.3)

新庁舎の建設工事を進めています！



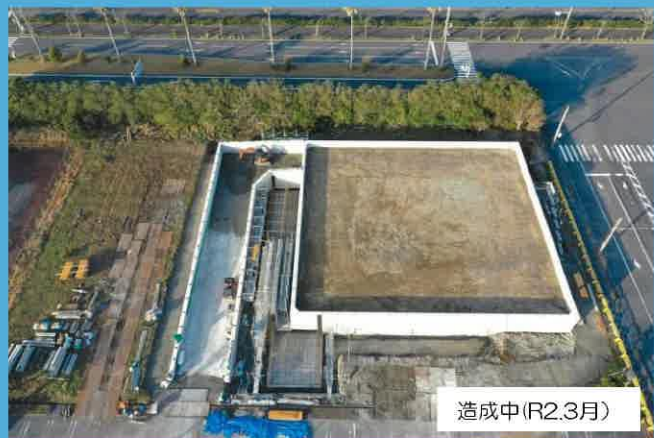
完成イメージ



位置図



施工前



造成中(R2.3月)

御前崎港管理事務所の現庁舎は、昭和45年3月の完成から50年が経過しており、老朽化が進むとともに、想定される地震・津波に対しても安全性が確保できていません。

当事務所は、防災拠点港湾である「御前崎港」を管理しており、震災時における防災機能を確保するための拠点として重要な役割を担うことから、令和2年度末の完成を目的に、新庁舎の改築工事を進めています。

エコパークだより

※エコパークは御前崎エコクラブと協働で維持管理を行っている御前崎港の港湾緑地です。7,000坪の敷地には、約400種類の花や木が植栽されており、1年を通して草花が楽しめます。

園内を整備しました！



砂利を敷いて園内を整備しました。今後も引き続き整備を進めていく予定です。また春の花が咲き競う季節になります。ぜひ散策にお立ち寄りください。

スノーフレーク (オオマツユキソウ／ヒガンバナ科)



釣鐘状の花がスズラン、細長い葉がスイセンに似ていることから鈴蘭水仙とも言われています。白い花卉の縁に水玉のような斑点が入り愛らしいです。

御前崎港の見学を御希望の方は、お気軽に管理事務所まで御連絡ください。皆様のお越しをお待ちしております

連絡先：御前崎港管理事務所企画振興課 〒437-1623 御前崎市港6129-1
電話：0548-63-3213 FAX：0548-63-2173 メールアドレス：omaezaki-kikaku@pref.shizuoka.lg.jp
ホームページ：http://doboku.pref.shizuoka.jp/desaki2/omaezaki



いっしょに、未来の地域づくり。

静岡県交通基盤部