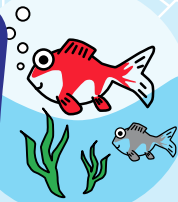


県民の日

「御前崎港親子見学会」参加者募集!



8月21日(金)御前崎港管理事務所では、「県民の日」イベントの一環として「御前崎港親子見学会」を開催します。

普段、一般の方は立ち入ることのできないコンテナターミナルに入り、高さ約70mの巨大なコンテナクレーンの勇姿を、間近からご覧いただきます。

皆さんのご応募、お待ちしております!

●見学コース(予定)

- ①御前崎港管理事務所集合 → ②事務所会議室にて御前崎港の説明 →
③監督船「ふじ」に乗船し海上からの御前崎港見学 → ④西埠頭コンテナターミナル見学
※天候等により見学コースが変更あるいは中止となる場合がありますのでご了承ください。

●開催日時: 8月21日(金) 13:30~16:30

●対象: 小学生・中学生とその保護者

●募集人数: 10組(応募者多数の場合は抽選とさせていただきます)

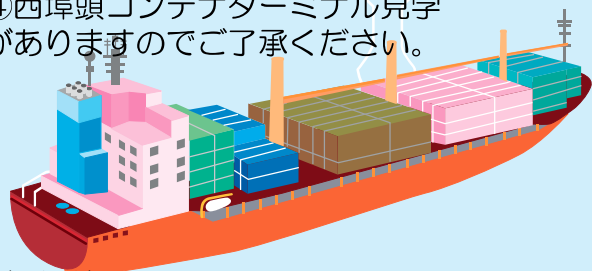
●申込締切: 7月31日(金) 必着

●申込方法: 別紙応募用紙に必要事項を記入のうえ、
E-mail、FAX、郵送のいずれかでお申し込みください。

●申込先: 〒437-1623 御前崎市港6129-1
静岡県御前崎港管理事務所 企画振興課
E-mail: omaezaki-kikaku@pref.shizuoka.lg.jp
FAX: 0548-63-2173

●参加方法: 8月10日(月)までに見学のご案内を郵送します。

●お問合せ: 静岡県御前崎港管理事務所 企画振興課
TEL: 0548-63-3213



会場案内図

④見学場所

国道150号バイパス地頭方ICから約3km

西埠頭コンテナターミナル

③乗船場所

なぶら市場

①②集合場所
御前崎港管理事務所

参加
無料

国道150号
バイパス

地頭方IC

臨港道路1号

臨港道路4号



静岡県 御前崎港管理事務所 企画振興課 あて

県民の日 御前崎港親子見学会(H27.8.21) 応募用紙

	参加代表者氏名	郵便番号	住所	電話番号	参加者氏名(小学生の場合は学年)	メールアドレス(任意)	乗船希望の有無
例	御前崎 太郎	437-1623	御前崎市港6129-1	0548-63-3213	御前崎花子、御前崎みなと(小4)	omaezaki-kikaku@shizuoka.lg.jp	有 無
記入欄							有 無

応募用紙は、静岡県 御前崎管理事務所 企画振興課あて、メール、FAX、郵送でお送りください。

E-Mail: omaezaki-kikaku@pref.shizuoka.lg.jp

FAX: 0548-63-2173

TEL: 0548-63-3213

〒437-1623 御前崎市港6129-1

静岡県 御前崎港管理事務所 企画振興課