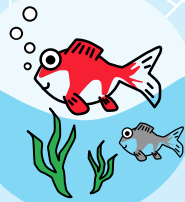


県民の日

「御前崎港親子見学会」参加者募集!



8月21日(木)御前崎港管理事務所では、「県民の日」イベントの一環として「御前崎港親子見学会」を開催します。

普段は立ち入ることのできない区域内に入り、高さ66.5mの巨大なコンテナクレーンの勇姿を間近からご覧いただけます。

多くの皆さんのご応募をお待ちしています!

●見学コース(予定)

御前崎港西埠頭コンテナターミナル入口付近集合→コンテナターミナル見学→

監督船「ふじ」に乗船し海上からの御前崎港見学

※天候等により見学コースが変更あるいは中止となる場合がありますのでご了承ください。

●開催日時: 8月21日(木) 13:30~15:30

●対象: 小学生(高学年)とその保護者

●募集人数: 10組(応募者多数の場合は抽選になります)

●申込締切: 7月31日(木) 必着

●申込方法: 別紙応募用紙に必要事項を記入のうえ、E-mail、FAX、郵送のいずれかでお申し込みください。

●申込先: 〒437-1623 御前崎市港6129-1
静岡県御前崎港管理事務所 企画振興課
E-mail: omaezaki-kikaku@pref.shizuoka.lg.jp
FAX: 0548-63-2173

●参加方法: 8月11日(月)までに見学のご案内を郵送します。

●お問合せ: 静岡県御前崎港管理事務所 企画振興課
TEL: 0548-63-3213



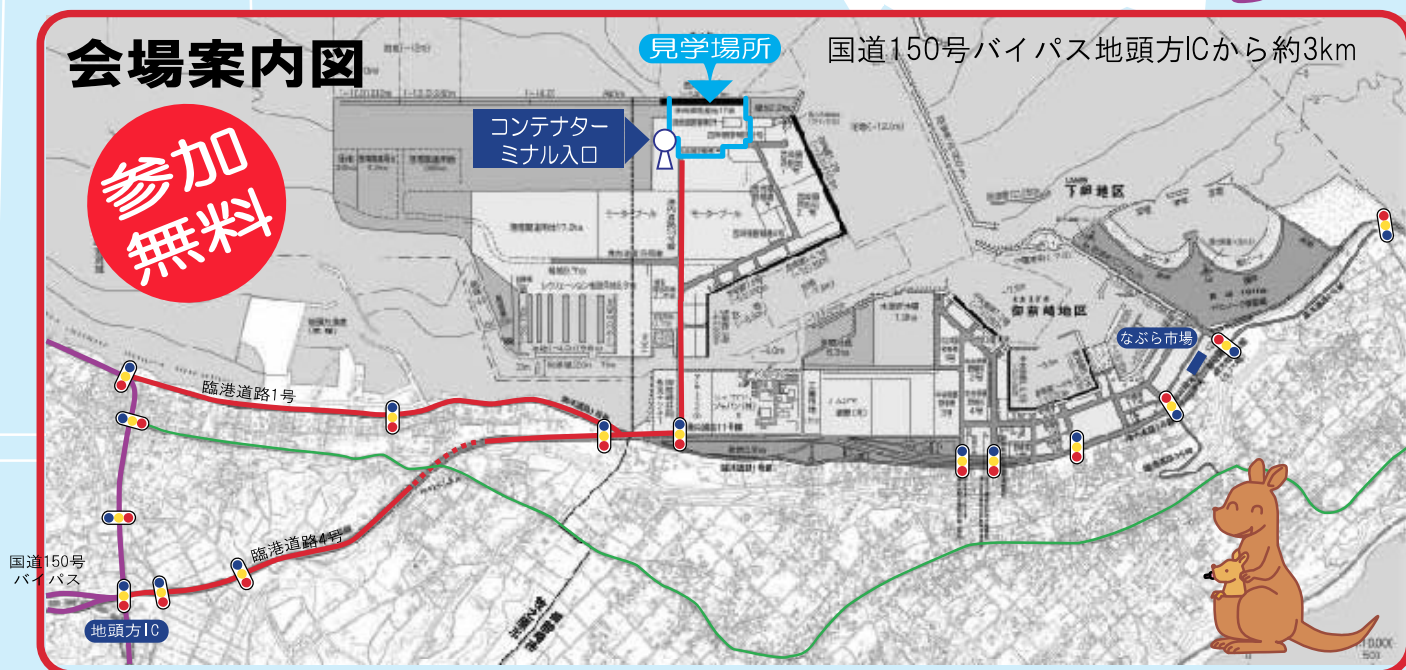
会場案内図

見学場所

国道150号バイパス地頭方ICから約3km

参加
無料

コンテナ
ミナル
入口



静岡県 御前崎港管理事務所 企画振興課 あて

県民の日 御前崎港親子見学会(H26.8.21) 応募用紙

	参加代表者氏名	郵便番号	住所	電話番号	参加者氏名(小学生の場合は学年)	メールアドレス(任意)	乗船希望の有無
例	御前崎 太郎	437-1623	御前崎市港6129-1	0548-63-3213	御前崎花子、御前崎みなと(小4)	omaezaki-kikaku@shizuoka.lg.jp	有 無
記入欄							有 無

応募用紙は、静岡県 御前崎管理事務所 企画振興課あて、メール、FAX、郵送でお送りください。

E-Mail: omaezaki-kikaku@pref.shizuoka.lg.jp

FAX:0548-63-2173

TEL:0548-63-3213

〒437-1623 御前崎市港6129-1

静岡県 御前崎港管理事務所 企画振興課