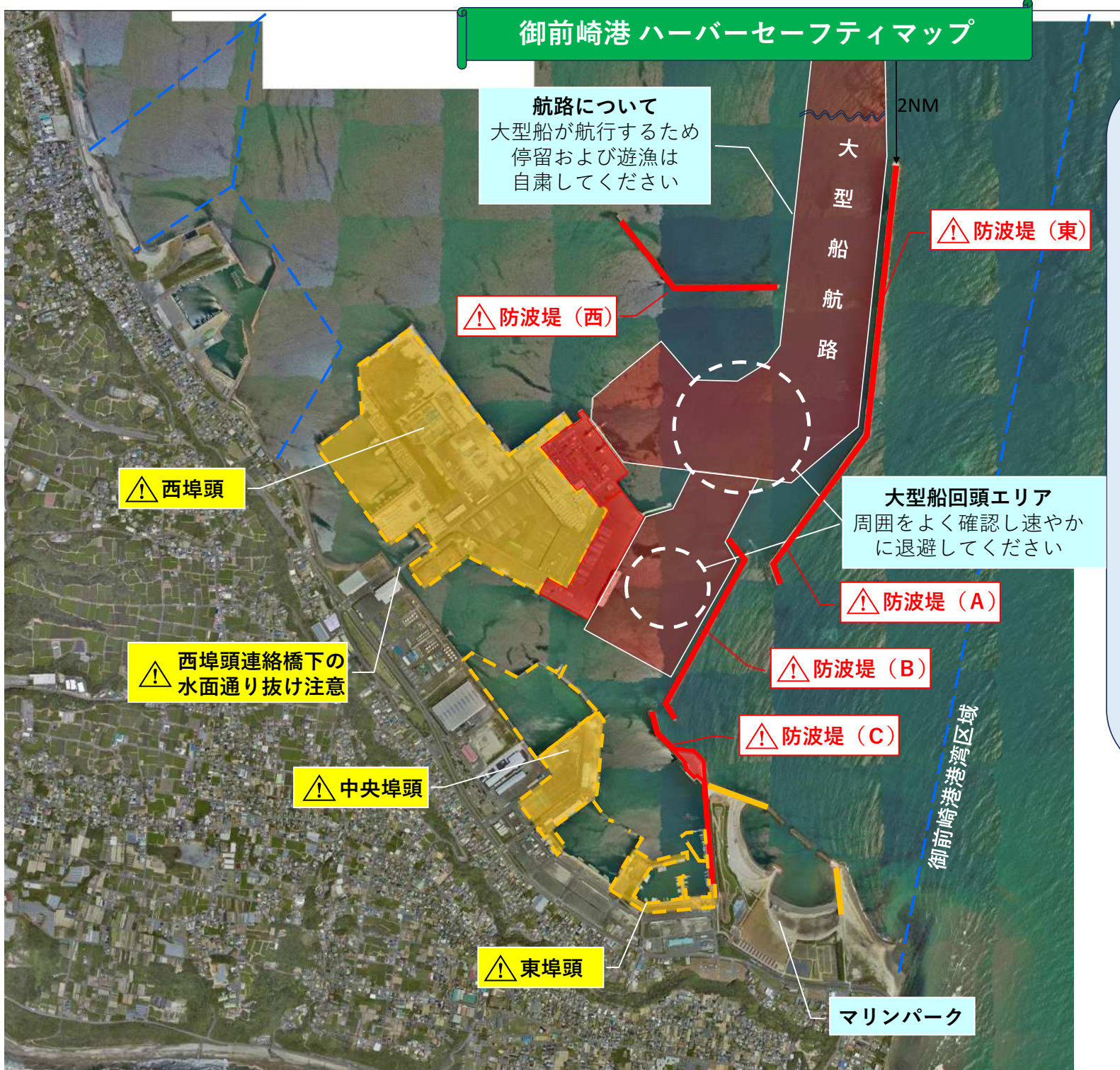


御前崎港 ハーバーセーフティマップ



航路について
大型船が航行するため
停留および遊漁は
自粛してください

2NM

大型
船
航
路

⚠ 防波堤 (東)

⚠ 防波堤 (西)

⚠ 西埠頭

大型船回頭エリア
周囲をよく確認し速やか
に退避してください

⚠ 防波堤 (A)

⚠ 西埠頭連絡橋下の
水面通り抜け注意

⚠ 防波堤 (B)

⚠ 防波堤 (C)

⚠ 中央埠頭

御前崎港湾区域

⚠ 東埠頭

マリナーパーク

【御前崎港港湾区域内】

安全に海を共有していただくために守って
もらいたいルール



★海上ルール

- ・外防波堤等の「立ち入り禁止」表示
エリアへの上陸及びボートの係留禁止
- ・伊勢エビ等の許可権利を有しない漁
の禁止
- ・大型船航路における停留及び遊漁の
自粛
- ・航行中の大型船への接近及び進路の
横切り禁止
- ・水上バイク等の船舶の危険走行、
不要なふかしによる迷惑行為の禁止
- ・無灯火による夜間航行の禁止
(昼間は目立つ色の旗の掲示)

★陸地のルール

- ・ゴミは持ち帰る
- ・火気厳禁 (キャンプ場は除く)
- ・管理者の許可を得ていないボート等
の放置禁止
- ・ミニボート等の揚げ降ろしに伴う施設
の無断使用の禁止

海、海岸線利用の安全確保のため、
ご理解、ご協力お願いいたします

-  : 立ち入り禁止エリア
-  : 関係者以外立ち入り禁止エリア

発行者：
静岡県御前崎港管理事務所

協力団体、企業等：
国土交通省中部地方整備局御前崎港事務所、
御前崎市、牧之原市、御前崎海上保安署、
菊川警察署、南駿河湾漁業協同組合、
鈴与御前崎支店、御前崎埠頭、御前崎港運、
御前崎港水先人