



平松藪下B【磐田市平松】の急傾斜地崩壊対策事業

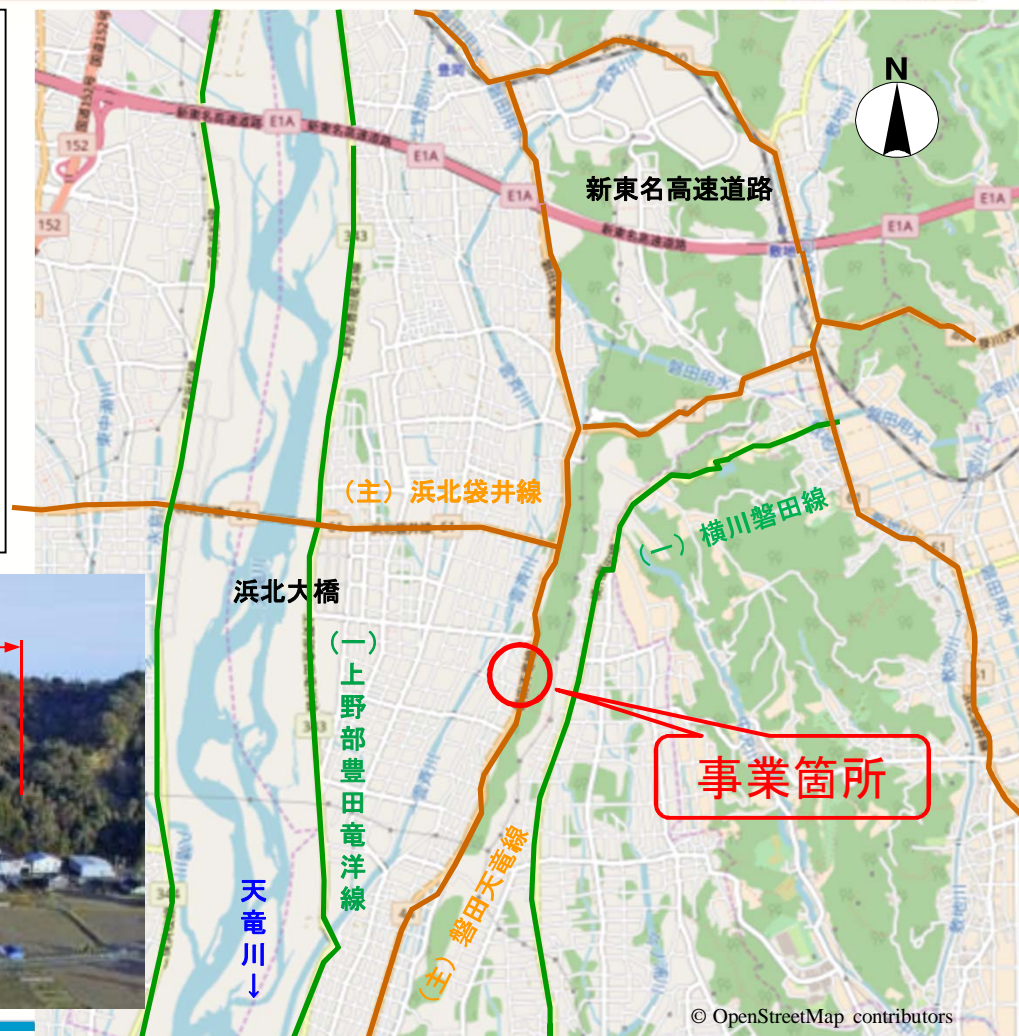
【事業概要】

急傾斜でがけ崩れの危険性のある斜面に近接する人家を守るため、斜面の崩壊防止対策工事を行います。人家の裏に擁壁を設置します！

【事業計画】

延長：約399m

期間：平成28年度～ 5年程度

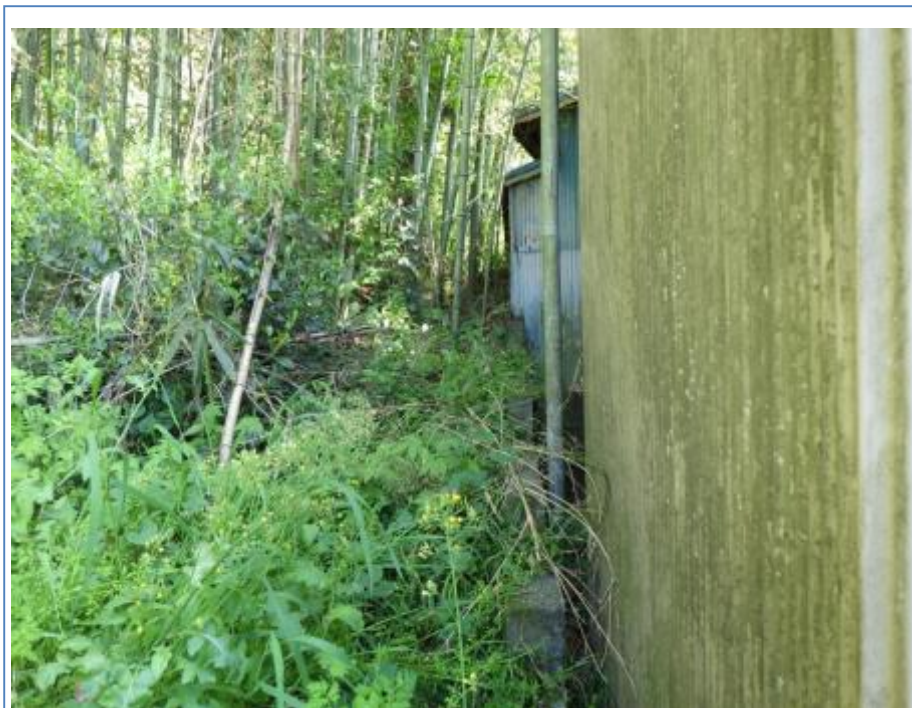


平松藪下B【磐田市平松】の急傾斜地崩壊対策事業

平成29年8月末時点



人家裏 着手前状況



人家裏 着手前状況