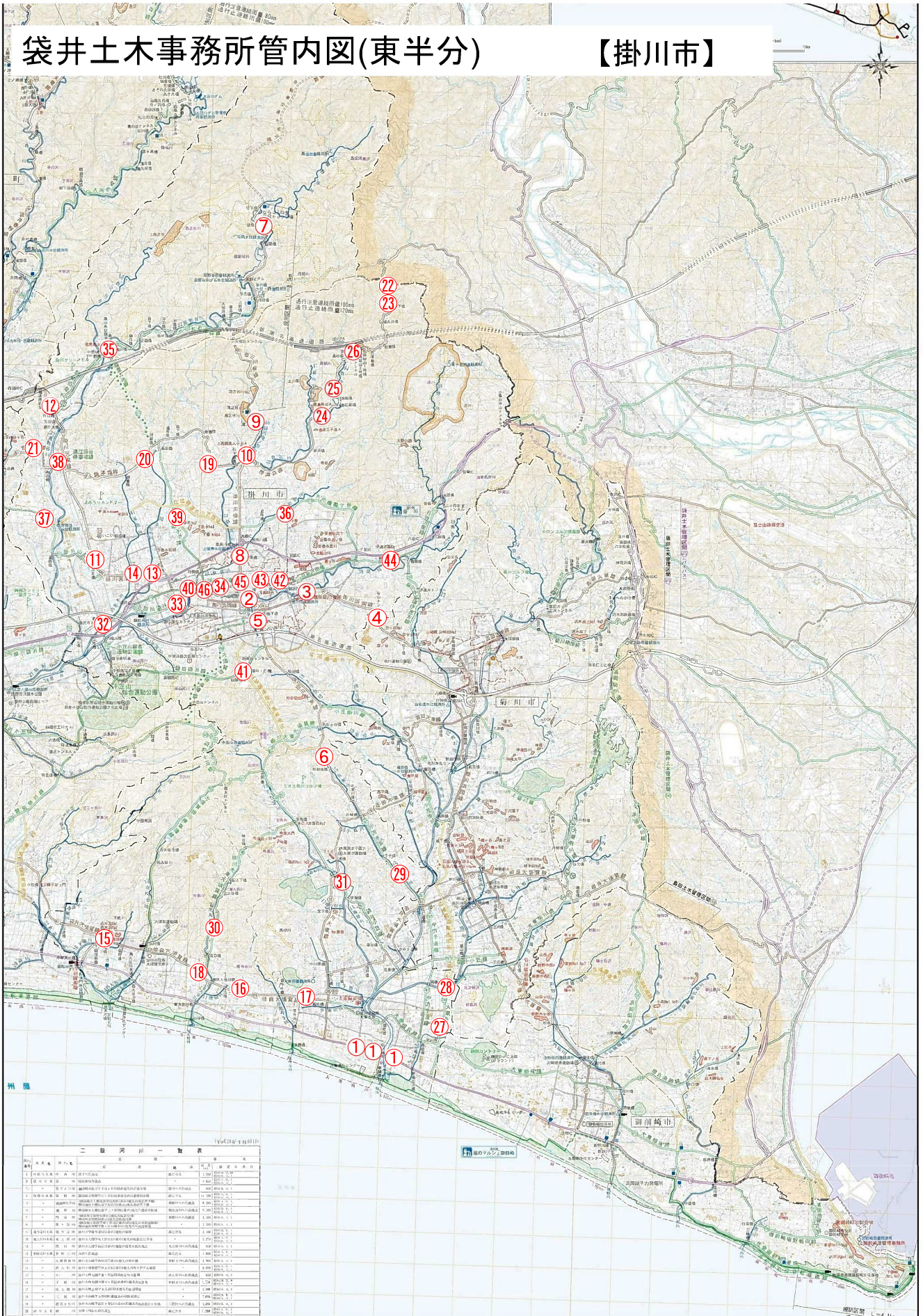


袋井土木事務所管内図(東半分)

【掛川市】



二輪河川一覧表 (河川番号は括弧内)

河川番号	河川名	河川種別	河川長	流域面積	平均流量	河川利用
1	掛川川	一級河川	10.0	1,200	100	農業用水、工業用水、生活用水
2	掛川川	二級河川	0.5	50	5	農業用水
3	掛川川	三級河川	0.2	20	2	農業用水
4	掛川川	四級河川	0.1	10	1	農業用水
5	掛川川	五級河川	0.05	5	0.5	農業用水
6	掛川川	六級河川	0.02	2	0.2	農業用水
7	掛川川	七級河川	0.01	1	0.1	農業用水
8	掛川川	八級河川	0.005	0.5	0.05	農業用水
9	掛川川	九級河川	0.002	0.2	0.02	農業用水
10	掛川川	十級河川	0.001	0.1	0.01	農業用水
11	掛川川	十一級河川	0.0005	0.05	0.005	農業用水
12	掛川川	十二級河川	0.0002	0.02	0.002	農業用水
13	掛川川	十三級河川	0.0001	0.01	0.001	農業用水
14	掛川川	十四級河川	0.00005	0.005	0.0005	農業用水
15	掛川川	十五級河川	0.00002	0.002	0.0002	農業用水
16	掛川川	十六級河川	0.00001	0.001	0.0001	農業用水
17	掛川川	十七級河川	0.000005	0.0005	0.00005	農業用水
18	掛川川	十八級河川	0.000002	0.0002	0.00002	農業用水
19	掛川川	十九級河川	0.000001	0.0001	0.00001	農業用水
20	掛川川	二十級河川	0.0000005	0.00005	0.000005	農業用水
21	掛川川	二十一級河川	0.0000002	0.00002	0.000002	農業用水
22	掛川川	二十二級河川	0.0000001	0.00001	0.000001	農業用水
23	掛川川	二十三級河川	0.00000005	0.000005	0.0000005	農業用水
24	掛川川	二十四級河川	0.00000002	0.000002	0.0000002	農業用水
25	掛川川	二十五級河川	0.00000001	0.000001	0.0000001	農業用水
26	掛川川	二十六級河川	0.000000005	0.0000005	0.00000005	農業用水
27	掛川川	二十七級河川	0.000000002	0.0000002	0.00000002	農業用水
28	掛川川	二十八級河川	0.000000001	0.0000001	0.00000001	農業用水
29	掛川川	二十九級河川	0.0000000005	0.00000005	0.000000005	農業用水
30	掛川川	三十級河川	0.0000000002	0.00000002	0.000000002	農業用水
31	掛川川	三十一級河川	0.0000000001	0.00000001	0.000000001	農業用水
32	掛川川	三十二級河川	0.00000000005	0.000000005	0.0000000005	農業用水
33	掛川川	三十三級河川	0.00000000002	0.000000002	0.0000000002	農業用水
34	掛川川	三十四級河川	0.00000000001	0.000000001	0.0000000001	農業用水
35	掛川川	三十五級河川	0.000000000005	0.0000000005	0.00000000005	農業用水
36	掛川川	三十六級河川	0.000000000002	0.0000000002	0.00000000002	農業用水
37	掛川川	三十七級河川	0.000000000001	0.0000000001	0.00000000001	農業用水
38	掛川川	三十八級河川	0.0000000000005	0.00000000005	0.000000000005	農業用水
39	掛川川	三十九級河川	0.0000000000002	0.00000000002	0.000000000002	農業用水
40	掛川川	四十級河川	0.0000000000001	0.00000000001	0.000000000001	農業用水
41	掛川川	四十一級河川	0.00000000000005	0.000000000005	0.0000000000005	農業用水
42	掛川川	四十二級河川	0.00000000000002	0.000000000002	0.0000000000002	農業用水
43	掛川川	四十三級河川	0.00000000000001	0.000000000001	0.0000000000001	農業用水
44	掛川川	四十四級河川	0.000000000000005	0.0000000000005	0.00000000000005	農業用水
45	掛川川	四十五級河川	0.000000000000002	0.0000000000002	0.00000000000002	農業用水
46	掛川川	四十六級河川	0.000000000000001	0.0000000000001	0.00000000000001	農業用水