



東海道どまん中



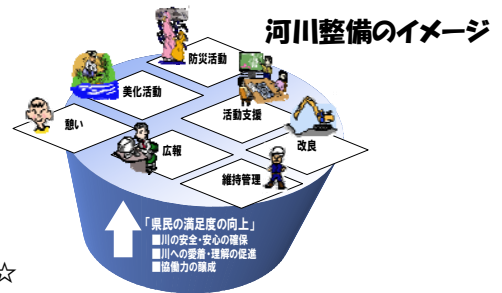
太田川水系の河川整備を進めています。

太田川水系の河川整備は、平成13年12月に策定された「太田川水系河川整備計画」に基づいて実施しています。

計画の中にある「3つの基本理念」に沿って、河道の拡幅や、河川護岸の整備、また、地域の住民との関わりを重視した「ソフト対策」を実施しています。

河川整備計画の基本理念

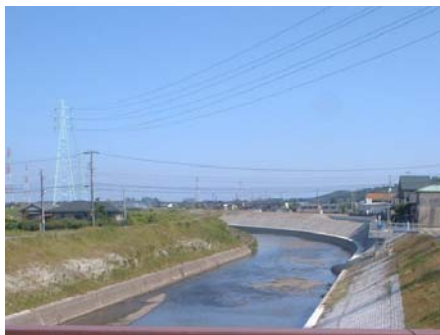
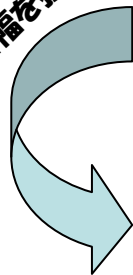
- ・信頼感のある安全で安心できる川づくり
- ・豊かな自然環境を育む川づくり
- ・ふるさとの心を伝える川づくり



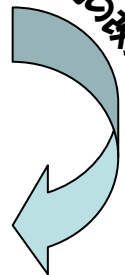
○河川工事

☆太田川水系敷地川☆

川幅を拡幅



古い樋門の改築



○ソフト対策



リポートレッキング



R-DIG (防災地図作成)



太田川流域ネットワーク

